



ASSOCIATION DES PROFESSIONNELS DE LA RÉASSURANCE EN FRANCE

# PRESENTATION APREF

PRESENTATION APREF

Septembre 2012

# SOMMAIRE

*SOMMAIRE*



ASSOCIATION DES PROFESSIONNELS DE LA RÉASSURANCE EN FRANCE

- Missions et organisation 4
- Membres & organigrammes 9
- Vision & enjeux 2012 24

L'APREF a été fondée en 2005 par la fusion de trois organismes de réassureurs en France :

- **APREMAF** (Association professionnelle des réassureurs du marché français)
- **ARF** (Association des Réassureurs Français)
- **UREF** (Union des Réassureurs Etrangers en France)

Les principales **MISSIONS** de l'APREF sont :

- Etre un laboratoire d'idées sur toutes les questions de réassurance liées aux activités du marché français
- Etre un forum de discussions sur les sujets de réassurance du marché français et débattre avec les acteurs de la filière réassurance
- Assurer le suivi des relations des réassureurs avec les fédérations professionnelles, les pouvoirs publics ou tout autre organisme du marché
- Contribuer au développement et à l'attractivité de la filière réassurance dans le cadre de la place de Paris
- Entretenir un réseau international de contacts et d'échanges avec des organismes ou des places de réassurance

*L'APREF travaille avec tous les professionnels du marché*

## Les principales **ACTIONS** de l'APREF dans le marché sont :

- Rassembler les intervenants du marché français de la filière réassurance pour analyser les changements légaux, financiers et techniques impliquant la réassurance
- Contribuer à la réflexion sur les sujets de marché (avec les assurés, assureurs, courtiers et pouvoirs publics) qui ont une incidence sur la réassurance
- Œuvrer pour l'amélioration de la connaissance des risques et leur modélisation en vue de développer l'assurabilité des risques majeurs et émergents
- Développer la transparence, l'efficacité, la sécurité, la compétitivité, du marché français de réassurance
- Communiquer sur les connaissances et les métiers du risque et de la réassurance en France
- Entretenir des relations sur les thèmes communs et les meilleures pratiques avec les autres places ou associations étrangères

*L'APREF contribue au développement du marché*

## FONCTIONNEMENT

### L'APREF :

- Etudie les sujets de marché avec ses membres selon une répartition thématique en comités, commissions et groupes de travail
- Consulte les membres associés dans des réunions d'échange avec les commissions et groupes de travail
- Echange avec les organisations professionnelles et les pouvoirs publics sur les sujets d'actualité impliquant la réassurance

*Les activités de l'APREF sont menées en totale conformité avec les principes du droit de la concurrence*

## REPRÉSENTATIVITÉ

### L'APREF représente

- Une quarantaine de membres et une trentaine d'associés :
  - Les principaux réassureurs opérant sur le marché français
  - Des membres associés, impliqués dans la filière et les métiers de la réassurance en France
- Près de 95% des primes cédées par le marché français aux réassureurs professionnels en Non Vie et en Vie
- **Comparatif APREF- Associations réassurance autres marchés**
  - Le plus grand nombre de membres réassureurs
  - La plus grande diversité de membres associés
  - Un nombre de publications parmi les plus importants

*L'APREF représente environ 95% du marché réassurance en France*

## ORGANISATION

### Direction

- Le **Bureau** assure le suivi de l'organisation, de l'administration et des comptes
- Le **Délégué Général**, assisté du secrétariat général, est en charge de la gestion et de la coordination de l'association
- Le **Comité Directeur** discute des grandes orientations et du positionnement de L'APREF, il est représentatif des principaux réassureurs présents et opérant en France

### Organisation des Travaux (2012)

- **5 Comités**: Vie, Non Vie, Juridique & Financier, Communication et International, Risques d'Entreprises.
- **7 Commissions thématiques**
- **16 Groupes de Travail spécifiques**

L'APREF travaille sur tous les sujets réassurance en France



ASSOCIATION DES PROFESSIONNELS DE LA RÉASSURANCE EN FRANCE

# Membres & Organisation



## LES MEMBRES

- Réassureurs professionnels
- Peuvent participer à toutes les activités
- Votent aux assemblées générales
- Contribuent à des notes et positions de marché diffusées sur le site public

## LES MEMBRES ASSOCIÉS

- Tous métiers liés à la réassurance (diversité en développement)
- Peuvent participer aux comités Risques d'entreprises, Communication et International , commissions non techniques et Catastrophes, ainsi qu'aux commissions techniques élargies
- Informés des actions mais non liés par les positions APREF

*L'APREF est ouverte à toute la filière réassurance: réassureurs, courtiers, captives, GIE, run-off, consultants ...*



# Les Membres

*Les Membres*



ACE TEMPEST RE  
ALLIED WORD  
AMLIN RE  
ARCH RE  
ARGO SOLUTIONS  
ASPEN RE  
AXIS RE  
BERKSHIRE HATHAWAY  
CCR  
CATLIN RE  
ENDURANCE SPECIALTY  
EVEREST RE  
GEN RE

HANNOVER RE  
HISCOX  
LIBERTY SYNDICATES  
LLOYD'S  
MAPFRE RE  
MILLI RE  
MS FRONTIER RE  
MUNICH RE  
MUT RE  
MCR  
NEW RE  
ODYSSEY RE

OMEGA EUROPE  
PARTNER RE  
QBE RE  
RGA RE  
R & V  
SCOR  
SIGNAL IDUNA RE  
SIRIUS INTERNATIONAL  
SWISS RE  
TOKIO MILLENIUM RE  
TRANSATLANTIC RE  
VALIDUS RE  
XL RE EUROPE

## Les Membres Associés

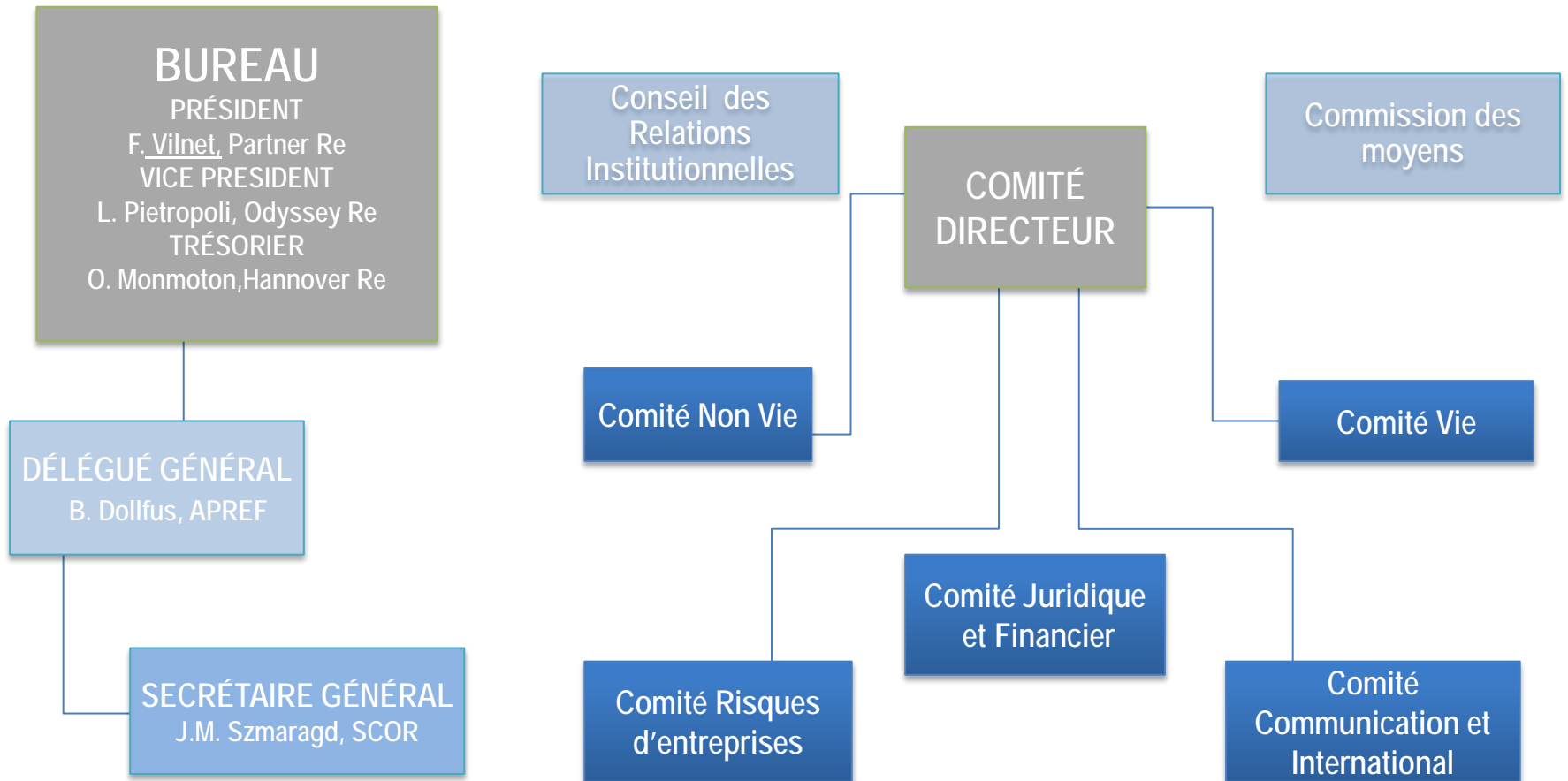
Les Membres Associés

AG2R LA MONDIALE  
ALD RE (STE GENERALE)  
AMS RE  
AON BENFIELD  
ASCORA AWAX  
ASSURATOME  
ASSURPOL  
AXA GLOBAL P&C  
BOPS Avocats  
CARE (CREDIT AGRICOLE)  
CARRAIG (SANOFI)

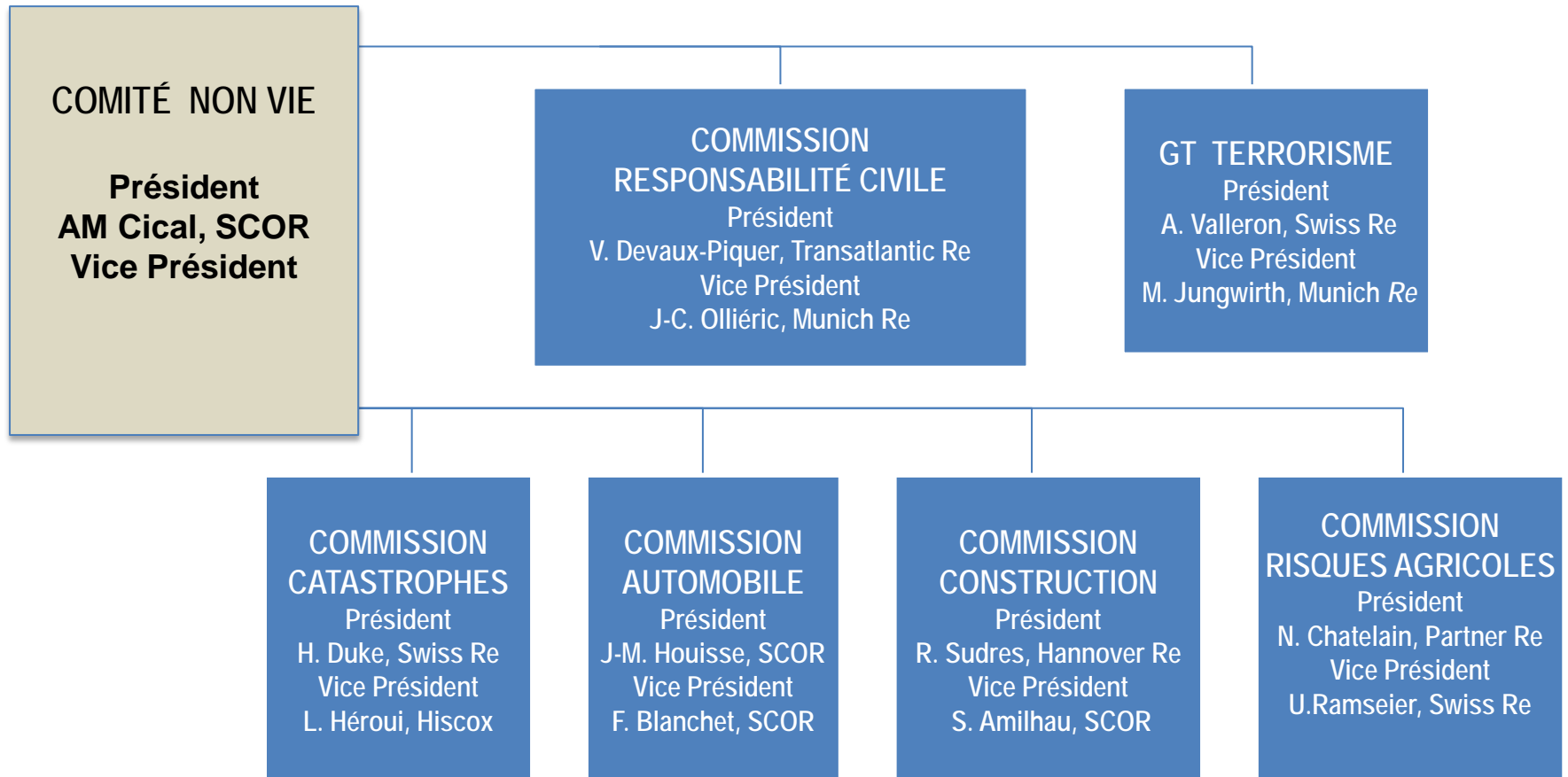
CEFAREA (Centre d'arbitrage  
France)  
CHILTINGTON  
CREDIT AGRICOLE CIB  
DA ROS & CREIS  
DES COURTIS  
FIXAGE  
GUY CARPENTER  
HMN  
KRAMER LEVIN  
MAZARS  
MDB RE

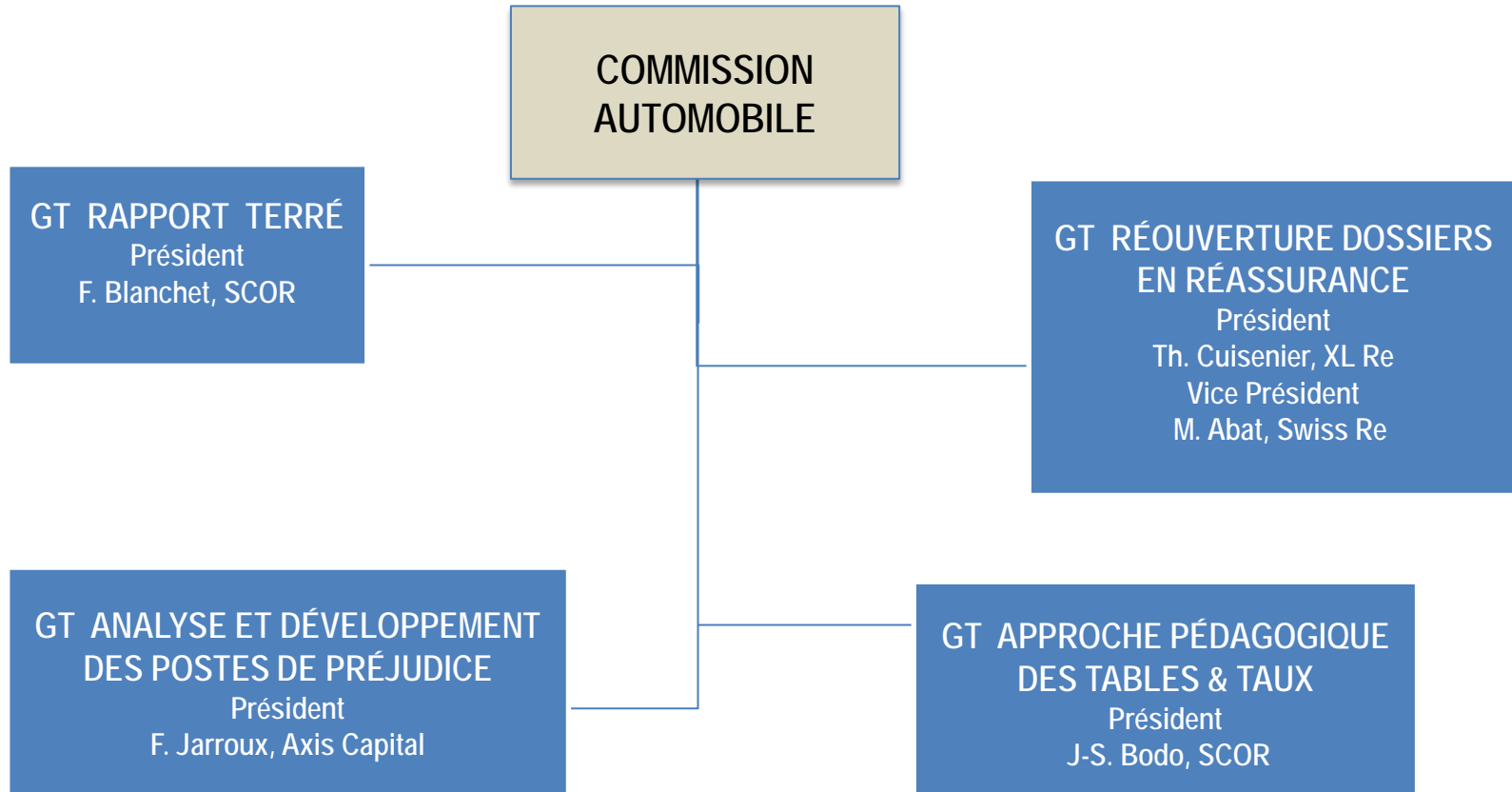
NASCO KARAOGLAN  
OIRC (TOTAL)  
QBE  
SEGS (Syndicat du run-off  
en France)  
SIACI SAINT-HONORE  
SOGECORE  
TOWERS WATSON  
VERSPIEREN GLOBAL  
MARKETS  
WILLIS GRAS SAVOYE RE  
WINSTON

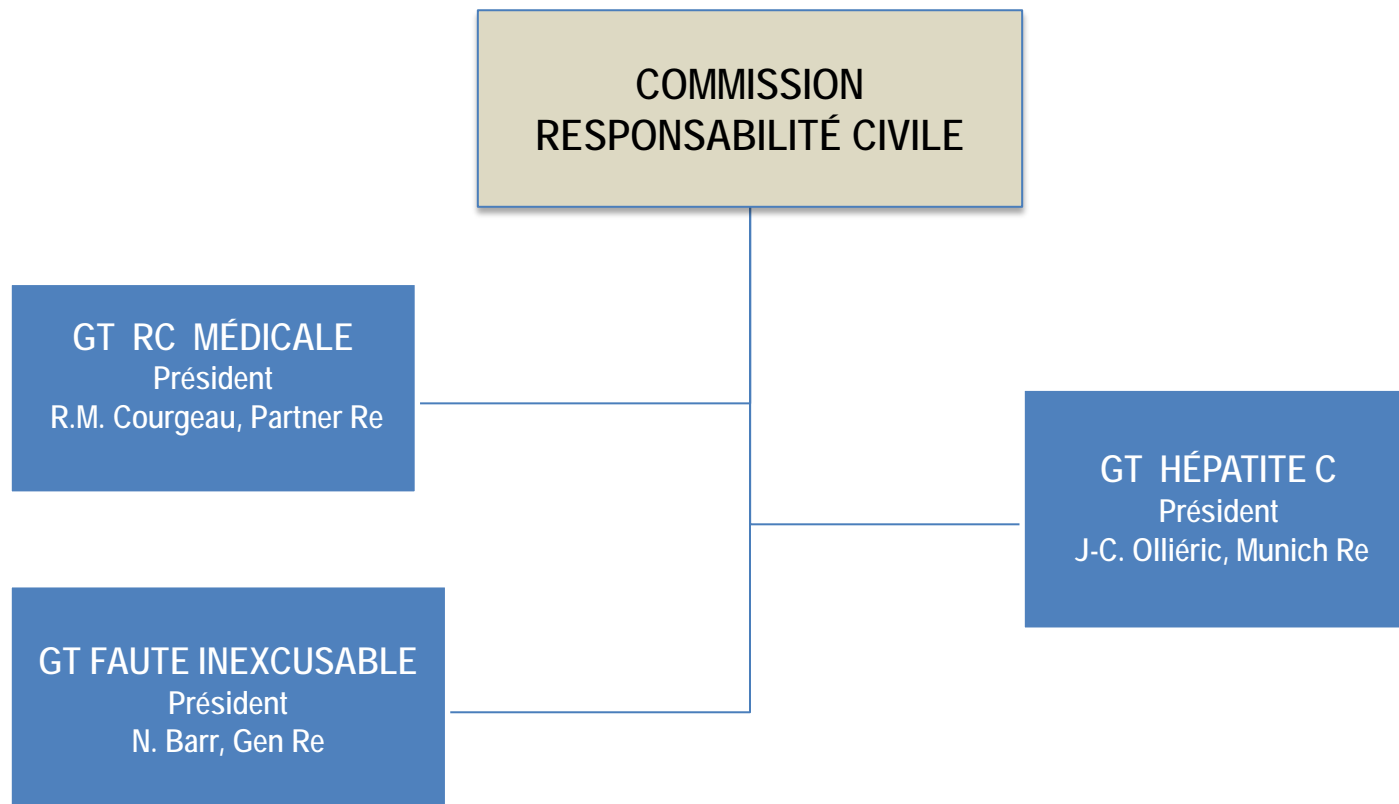
# Organisation

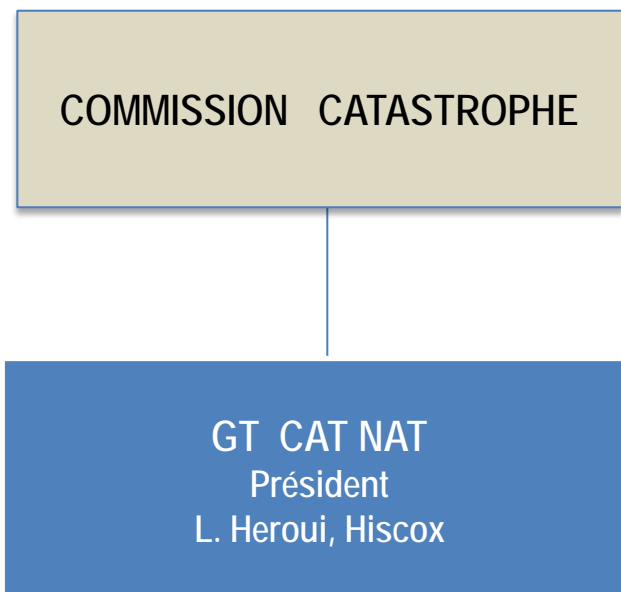


# Organisation

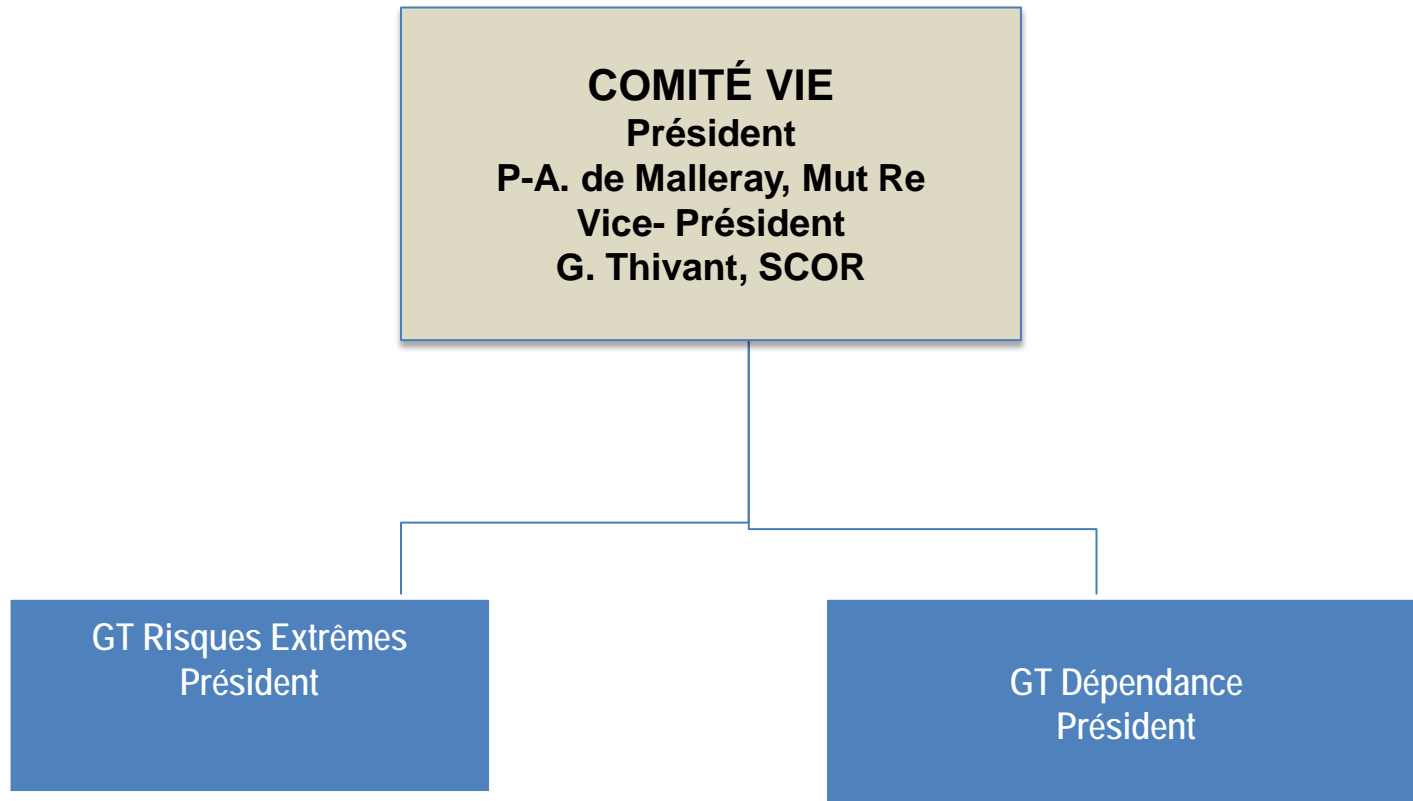


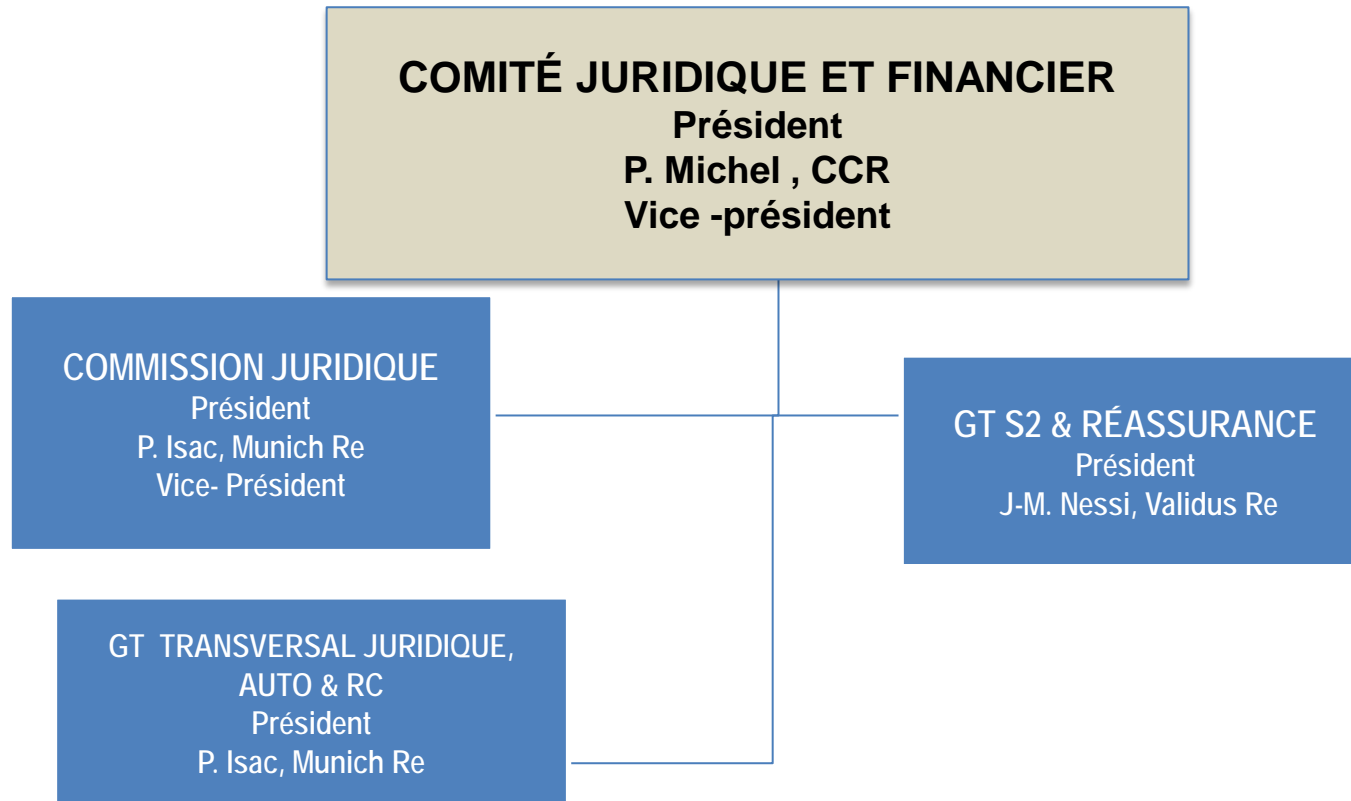


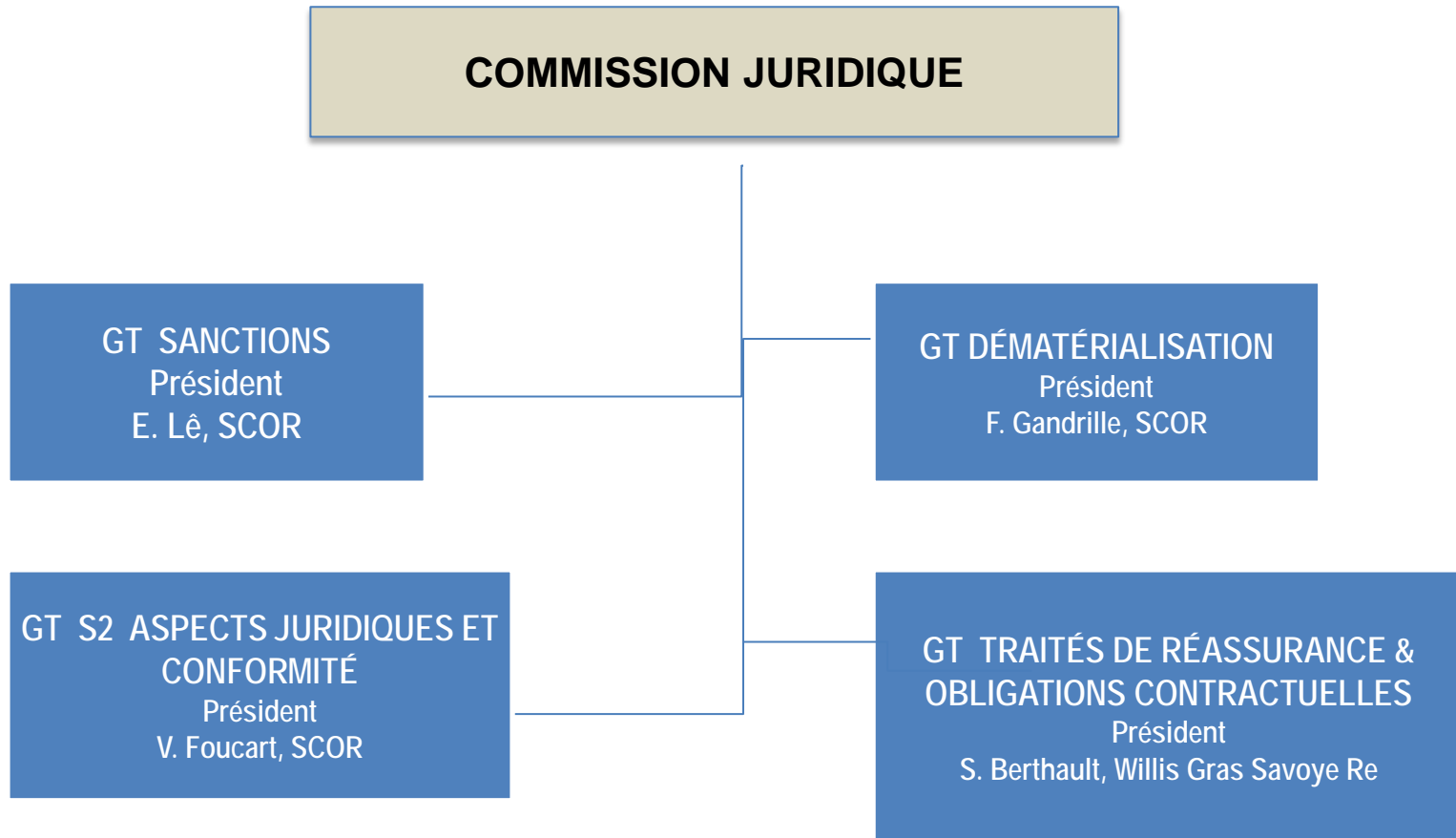












# Organisation

COMITÉ RISQUES D'ENTREPRISES  
Président  
G.A. de La Rochefoucauld , Lloyds

COMITÉ COMMUNICATION  
ET INTERNATIONAL  
Président  
P. Cerceau, Mapfre Re

COMMISSION ATTRACTIVITÉ  
Président  
A. Pin , Partner Re



## VISION 2012

### Marché réassurance : année de régulation

- Effets de la crise:
  - Durcissement des règles de solvabilité des assureurs et réassureurs
  - Approche commune assureurs/ réassureurs sur le risque systémique (SIFI) et la régulation des groupes internationaux (Comframe)
- Préparation de Solvabilité 2:
  - Transposition en France
  - Augmentation potentielle de la demande de réassurance

### APREF: année de développement

- Initiatives sur les sujets de marché (réassurance)
- Site privé rénové et efficient
- Relance Communication , International et Risques d'entreprises



## MARCHÉ FRANÇAIS : ENJEUX POST- CRISE

### Enjeux de Place

- Solvabilité de place: Régulation pertinente et transposition efficace
- Sécurité de place : Approche globale et transversale des risques, amélioration des dispositifs de place
- Vision de place: Attractivité Réassurance et Métiers internationaux (développement ,moyens, environnement social et fiscal)

### Relations avec l'Etat: meilleure protection des assurés et assurabilité

- Incitations à de meilleures couvertures (particuliers et entreprises)
- Limitation des engagements (Partenariats Public Privé), avec Etat comme Réassureur de dernier recours et Solidarité européenne pour les scénarios extrêmes (Terrorisme, Cat Nat, Technologique...)
- Fiscalité compétitive



## ACTIONS DE PLACE 2012

L'APREF a développé diverses actions, en particulier sur 2011-2012 :

- Discussions avec Trésor et Politiques (Agriculture, Cat Nat, Corporels, Dépendance, RC Médicale, Solvabilité 2, Terrorisme)
- Contacts réguliers avec FFSA, GEMA, AMRAE, ACP....
- Notes sujets de marché (Corporels, Dépendance, Finite, Juridique, Ouvrages hydrauliques, Pertes d'exploitation, Solvabilité 2, Terrorisme, Faute Inexcusable ...)
- Présence médiatique et dans des conférences
- Mise en place de nouveaux GT sur sujets techniques et juridiques
- Suivi international et sujets d'attractivité de place
- Actualités et Notes, voir site:

[www.apref.org](http://www.apref.org)