



ASSOCIATION DES PROFESSIONNELS DE LA RÉASSURANCE EN FRANCE

Présentation APREF

Octobre 2009



ASSOCIATION DES PROFESSIONNELS DE LA RÉASSURANCE EN FRANCE

Sommaire

	page
• Organisation et missions APREF	3
• Actions et vision 2009 APREF	17
• Marché mondial, français et crise financière	19
• Place de Paris réassurance	21



ASSOCIATION DES PROFESSIONNELS DE LA RÉASSURANCE EN FRANCE

• Création

- L'APREF a été fondée en 2005 par la fusion de trois organismes de réassureurs en France:
 - APREMAF (Association professionnelle des réassureurs du marché français)
 - ARF (Association des Réassureurs Français)
 - UREF (Union des Réassureurs Etrangers en France)



ASSOCIATION DES PROFESSIONNELS DE LA RÉASSURANCE EN FRANCE

Missions

- **Les principales missions de l'APREF sont:**

- Etre un laboratoire d'idées sur toutes les questions de réassurance liées aux activités du marché français
- Etre un forum de discussions sur les sujets de réassurance du marché français et débattre avec les acteurs de la filière réassurance
- Assurer le suivi des relations des réassureurs avec les fédérations professionnelles, les pouvoirs publics ou tout autre organisme du marché
- Contribuer au développement et à l'attractivité de la filiale réassurance dans le cadre de la place de Paris
- Entretenir un réseau international de contacts et d'échanges avec des organismes ou des places de réassurance

L'APREF travaille avec tous les professionnels du marché

• Actions

- Les principales actions de l'APREF dans le marché sont:
 - Rassembler les intervenants du marché français de la filière réassurance pour analyser les changements légaux, financiers et techniques impliquant la réassurance
 - Contribuer à la réflexion sur les sujets de marché (avec les assurés, assureurs et pouvoirs publics) qui ont une incidence sur la réassurance
 - Œuvrer pour l'amélioration de la connaissance des risques et leur modélisation en vue de développer l'assurabilité des risques majeurs et émergents

• Actions

- Développer la transparence, l'efficacité, la sécurité, la compétitivité, du marché français de réassurance
- Communiquer sur les connaissances et les métiers du risque et de la réassurance en France
- Entretenir des relations sur les thèmes communs et les meilleures pratiques avec les autres places ou associations étrangères

L'APREF contribue au développement du marché

• Fonctionnement

- L'APREF:
 - Etudie les sujets de marché avec ses membres selon une répartition thématique en comités, commissions et groupes de travail
 - Consulte les membres associés dans des réunions d'échange avec les commissions et groupes de travail
 - Echange avec les organisations professionnelles et les pouvoirs publics sur les sujets d'actualité impliquant la réassurance

Les activités de l'APREF sont menées en totale conformité avec les principes du droit de la concurrence



ASSOCIATION DES PROFESSIONNELS DE LA RÉASSURANCE EN FRANCE

Membres

Membres

- Réassureurs professionnels (environ 90% du marché)
- Peuvent participer à toutes les activités
- Votent aux assemblées générales
- Contribuent à des notes et positions de marché diffusées sur le site public

Membres associés

- Tous métiers liés à la réassurance (diversité en développement)
- Peuvent participer aux comités international et place de Paris, commissions non techniques, Catastrophes et techniques élargies
- Informés des actions mais non liés par les positions APREF

L'APREF est ouverte à toute la filière réassurance: réassureurs, courtiers, captives, GIE, run-off, consultants ...

- **Représentativité**

- **L'APREF représente**

- Une soixantaine de membres et associés:

- Les principaux réassureurs opérant sur le marché français
- Des membres associés, impliqués dans la filière et les métiers de la réassurance en France

- Environ 90% des primes cédées par le marché français aux réassureurs professionnels en Non Vie et en Vie

- **Comparatif APREF- Associations réassurance autres marchés**

- Le plus grand nombre de membres réassureurs
- La plus grande diversité de membres associés
- Un nombre de publications parmi les plus importants

L'APREF représente 90% du marché de la réassurance en France



ASSOCIATION DES PROFESSIONNELS DE LA RÉASSURANCE EN FRANCE

• Membres

ALLIANZ

ALLIED WORLD

AMF

ARCH RE

ASPEN RE

AXIS RE EUROPE

BERKSHIRE HATHAWAY

CCR

EVEREST RE

GEN RE

HANNOVER RE

HISCOX

LIBERTY SYNDICATES

LLOYDS

MAPFRE RE

MCR

MILLI RE

MS FRONTIER RE

MUNICH RE

MUT RE

NEW RE

ODYSSEY RE

PARIS RE

PARTNERRE

QBE INTERNATIONAL

RGA

R & V

SCOR

SECURA

SIGNAL IDUNA RE

SIRIUS INTERNATIONAL

SWISS RE

TOKIO MILLENIUM

TRANSAMERICA RE

TRANSATLANTIC RE

VALIDUS

XL RE EUROPE



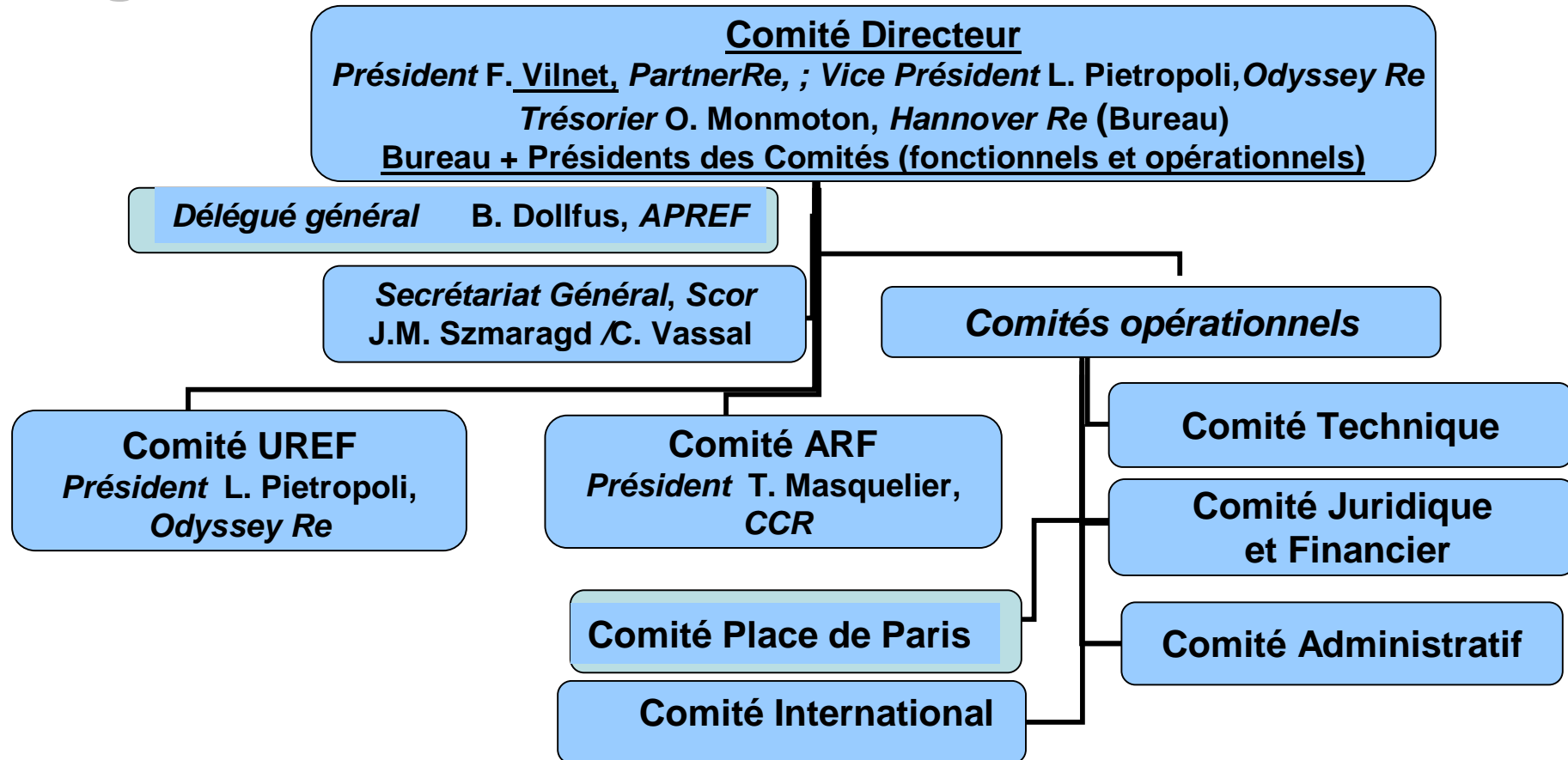
ASSOCIATION DES PROFESSIONNELS DE LA RÉASSURANCE EN FRANCE

• Membres associés

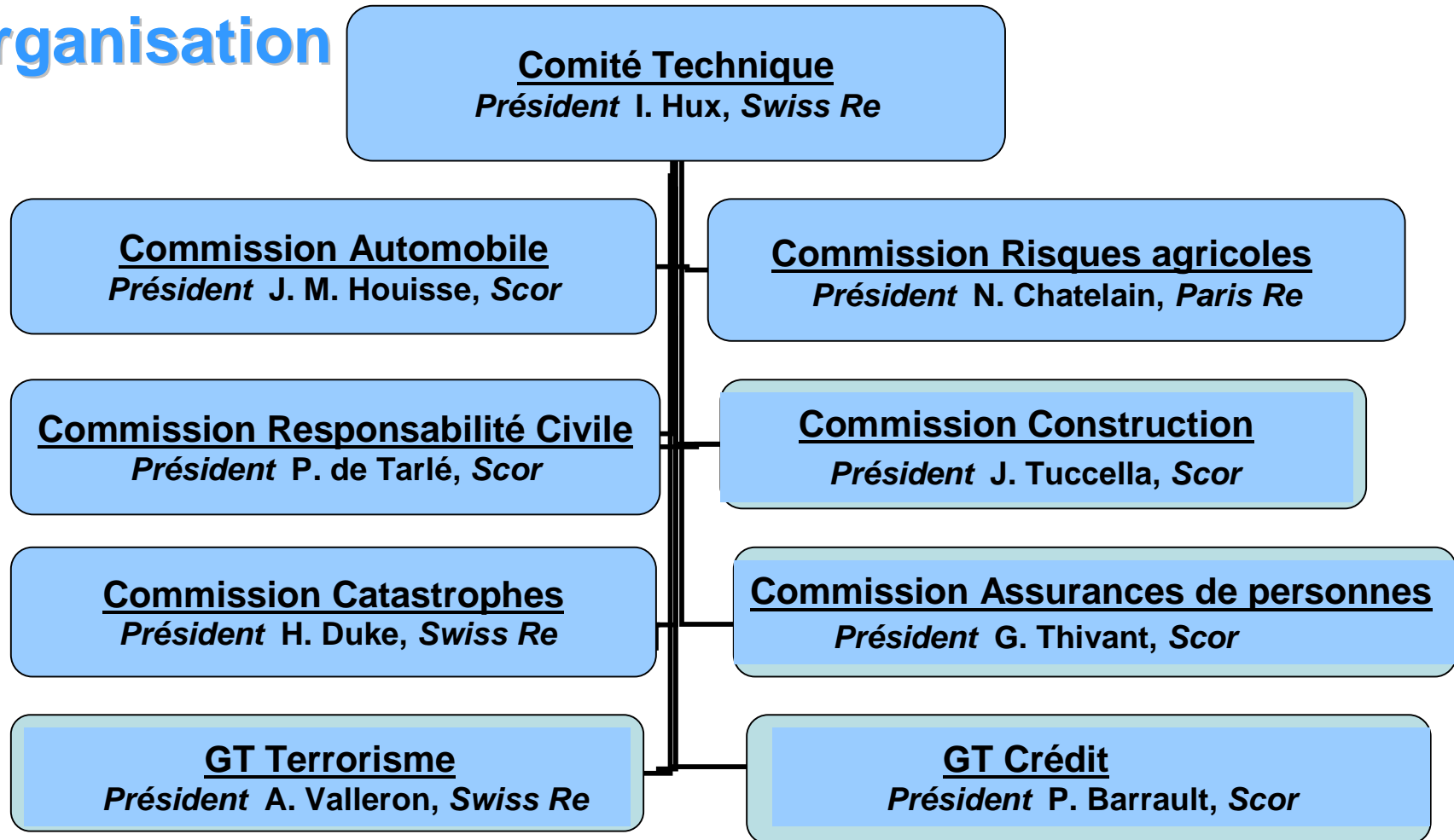
ALD RE
ALEA EUROPE
AMS RE
AON BENFIELD
ASSURPOL
AXA CESSIONS
CALYON
CEFAREA
CHILTINGTON
DANISH RE
DES COURTIS

DEWEY & LEBOEUF
GLOBAL RE
GUY CARPENTER
HMN
LA REASSURANCE
INTERCONTINENTAL
MDB
NASCO KARAOGLAN
OIRC (TOTAL)
PX RE
RIVERSTONE
TOWERS PERRIN
WILLIS GRAS SAVOYE RE

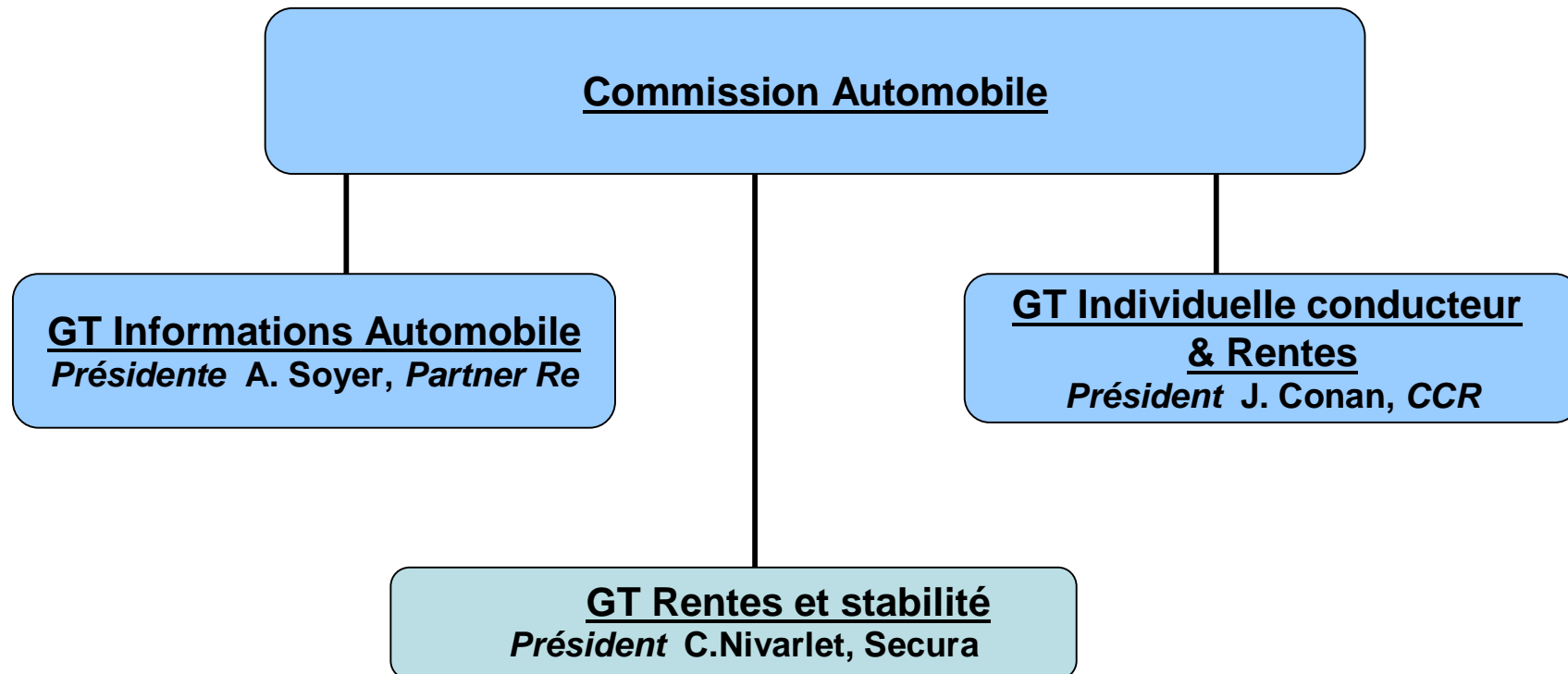
• Organisation



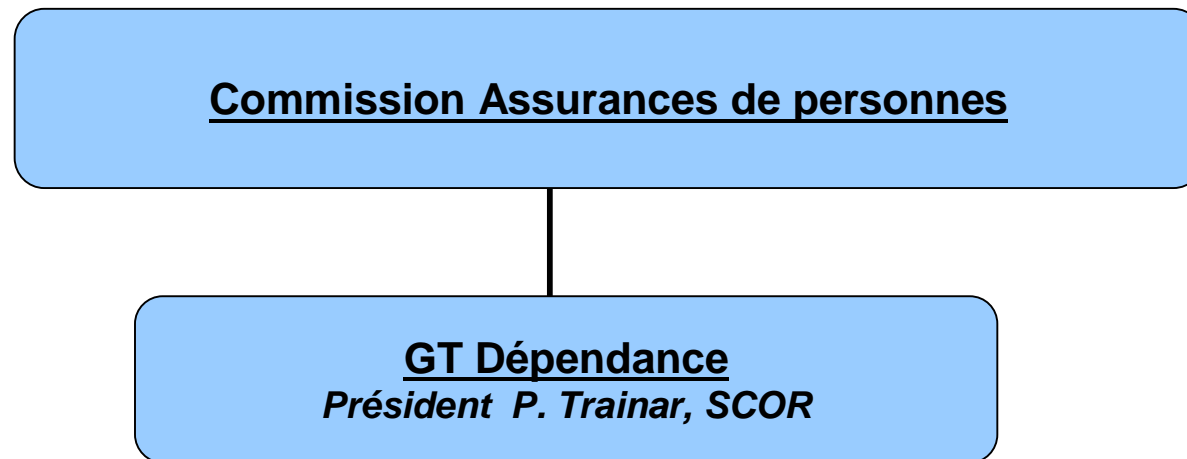
• Organisation



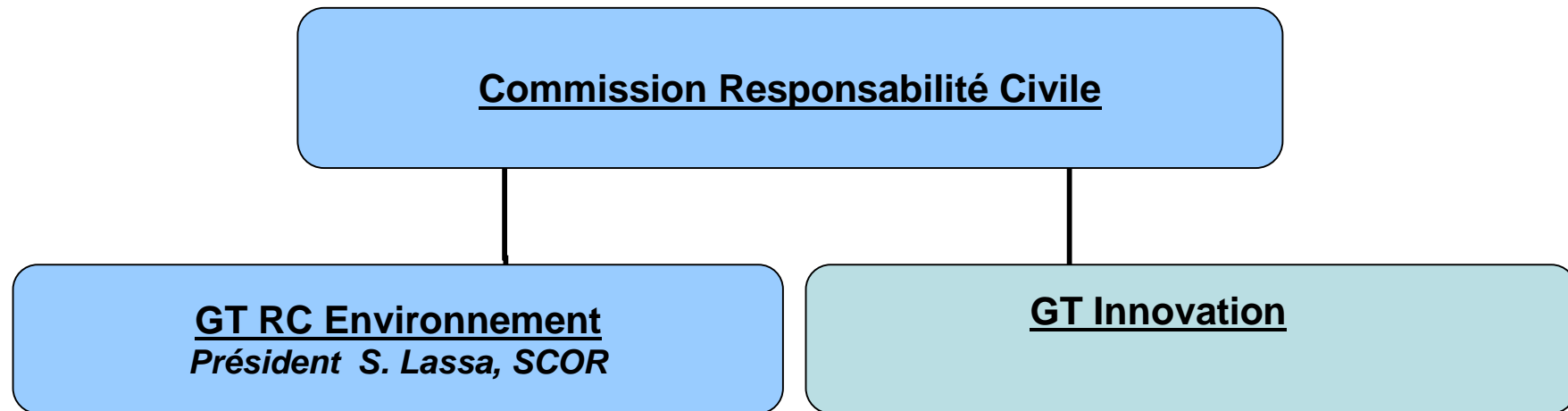
- **Organisation**



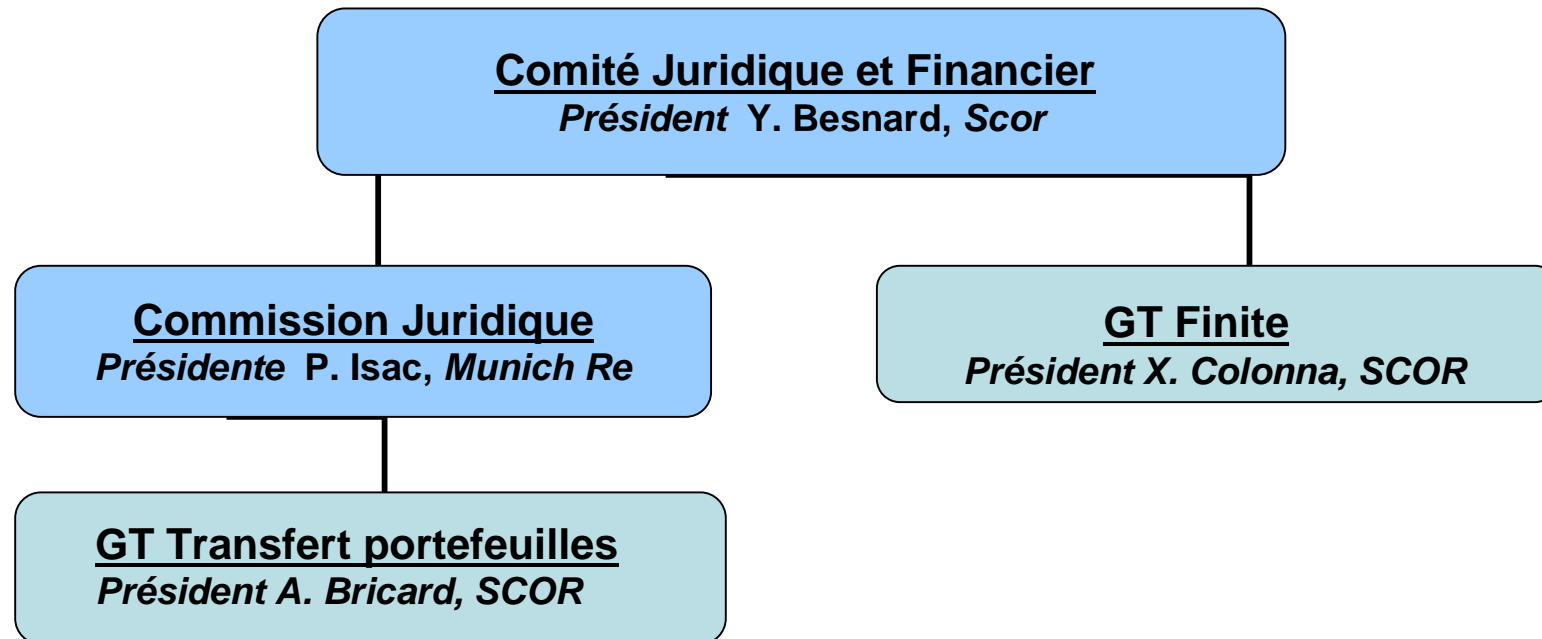
- **Organisation**



- **Organisation**



• Organisation



- **Organisation**

Comité Administratif
Président O. Monmoton, Hannover Re

Comité International
Présidente M. Zweimueller, Munich Re

Comité Place de Paris
Président J.L. Gourgeon, Paris Re

Régulation: conséquences de la crise

• Risques catastrophiques

- Assureurs/réassureurs: vision systémique (Contrôles, Agences de notation)
- Périls catastrophes à mieux analyser et couvrir (terrorisme, pandémie...)
- Cumuls branches: propositions de solutions risques systémiques (CEA)

• Régulation/ supervision

- Régulation (G20, EC, IAIS): révision des normes, pratiques, modèles
- Solvabilité 2: revoir scénarios catastrophe de marché (CEIOPS)
- Supervision macro/micro: Suivi des risques systémiques (EU)
- IFRS: revoir normes comptables, aspects de lissage (IASB)

Risque systémique réassurance

- Risque vu comme limité (rapport du G 30, P. Volcker, 2006)
- Renforcement régulation réassurance, à affiner (EU,USA)

Actions de place 2009

L'APREF a développé diverses actions, en particulier:

- Discussions avec Trésor et ACAM sur la transposition de la directive réassurance
- Travaux et notes sur sujets de marché (Agricole, Cat nat, Construction, Crédit, Dépendance, RC, Terrorisme...)
- Travaux sur branches avec la FFSA (Corporels, Agricole...)
- Commission Catastrophes transversale sur les différentes catastrophes potentielles toutes branches et leur assurabilité
- Suivi de la position commune APREF-FFSA place de Paris et propositions aux pouvoirs publics (Haut Comité de Place)
- Mise en place de nouveaux GT sur sujets techniques et juridiques
- Actualités et memos sur sujets de marché disponibles sur le site

apref.org

Vision 2009

- **Marché réassurance: année cruciale**
 - Effets de la crise sensible sur les assureurs et réassureurs (moins de capital en risque)
 - Sélectivité, diminution de l'offre et augmentation de la demande
 - La crise implique une approche commune et professionnelle assureurs/ réassureurs sur assurabilité et risques systémiques
- **APREF: année clef de consolidation et développement**
 - Importance de développer réactivité, créativité et initiatives sur tous les sujets de marché (réassurance)
 - Intégration du délégué général et rôle clef des présidents de commissions
 - Présence et activité Sites public et privé à développer et enrichir
 - Recherche de nouveaux membres et associés

Marché français post- crise : enjeux/ opportunités

- **Place de Paris**

- Financière: revient en force (protections banques et comptes bancaires)
- Assurance: coopération assurés, assureurs, courtiers et réassureurs
- Réassurance: amélioration environnement de la filière
- Sécurité: vision holistique des risques, amélioration dispositifs de place
- Attractivité: développement moyens, environnement social et fiscal

- **Role pivot de l'Etat: protection des assurés et assurabilité**

- Réassureur de dernier recours pour assurabilité et sécurité
- Incitations à une meilleure couverture globale particuliers et entreprises
- PPP: permettent de développer l'assurabilité des catastrophes majeures
- Garant de l'équité dans tous régimes d'indemnisation
- Systèmes publics de suivi des risques et limitation des engagements
- Concurrence réglementaire et fiscale sur la réassurance

Constat et enjeux réassurance en France

- **Constat**

- Réassurance:

- Marché mondial, rôle de financement des assureurs, pas de supervision globales, concurrence réglementaire et fiscale

- Représentation mondiale (Global Reinsurance Forum), régionale (Reinsurance Advisory Board du CEA) et locale (type APREF)

- Assurance française: caractéristiques locales spécifiques

- Cessions et acceptations: développement lié sur les grandes places s

- La réassurance implantée à Paris résiste mieux à la crise en moyenne

- **Enjeux**

- Réassurance: métier, outil et filière stratégique à développer

- Importance du suivi local pour développer et améliorer la Place

- Viser un marché local transparent, compétitif, sûr et efficace

Place de PARIS Réassurance: évolution

- **Professionalisation et développement de la filière réassurance**
 - Sièges, Bureaux & filiales de grands réassureurs
 - Courtage de réassurance
 - Captives (assurés & assureurs)
 - Départements de cessions
 - Outils de place (GIE)
 - Sociétés de run- off
 - Consultants
- **Concentration autour de grands acteurs de place**
 - Réassureurs de droit français
 - Courtage de réassurance

Place de PARIS Réassurance: développement

Actions prioritaires de développement de la place réassurance

- Assurer la compétence et la qualité du contrôle des réassureurs
- Renforcer la sécurité réglementaire et fiscale de la Place
- Aménager la fiscalité de la réassurance,
 - Frein au maintien des réassureurs présents et à l'arrivée de nouveaux acteurs sur la place de Paris,
 - En tenant compte des risques et de son caractère très international

Place de PARIS Assurance/ Réassurance

Estimation des volumes de Place en 2008

- Cessions Non Vie (aux réassureurs professionnels)
 - ~ 3,75 mia euros
 - 5ème marché mondial (4%)
- Cessions Vie (aux réassureurs professionnels)
 - ~ 1,75 mia euros
 - 4ème marché mondial (3,5%)
- Acceptations réassurance (à partir de la France, par réassureurs professionnels)
 - ~ 6 mia euros
 - 6ème marché mondial (4,5%)
- Courtage de réassurance
 - ~ 0,18 mia euros
 - 3ème marché mondial (6%)

Principales places de Réassurance

Comparatif 2008 (Réassureurs professionnels)*, milliards euros

	Primes nettes (e)	Fonds propres (e)
1. Allemagne	~ 28	~ 50
2. USA	~ 23	~ 40
3. Bermudes	~ 10	~ 23
4. Zurich	~ 10	~ 19
5. Londres	~ 6,5	~ 17
6. Paris	~ 5	~ 8
7. Dublin	~ 3	~ 3

Les 7 premières places représentent environ 65% de la réassurance mondiale

** Estimations APREF sur base S&P global reinsurance highlights,*