



ASSOCIATION DES PROFESSIONNELS DE LA RÉASSURANCE EN FRANCE

# Présentation APREF

**Décembre 2009**



ASSOCIATION DES PROFESSIONNELS DE LA RÉASSURANCE EN FRANCE

## Sommaire

	page
• <b>Organisation et missions APREF</b>	3
• <b>Actions et vision 2009 APREF</b>	17
• <b>Place de Paris réassurance</b>	19

## • Création

- L'APREF a été fondée en 2005 par la fusion de trois organismes de réassureurs en France:
  - APREMAF (Association professionnelle des réassureurs du marché français)
  - ARF (Association des Réassureurs Français)
  - UREF (Union des Réassureurs Etrangers en France)



ASSOCIATION DES PROFESSIONNELS DE LA RÉASSURANCE EN FRANCE

## Missions

- **Les principales missions de l'APREF sont:**
  - Etre un laboratoire d'idées sur toutes les questions de réassurance liées aux activités du marché français
  - Etre un forum de discussions sur les sujets de réassurance du marché français et débattre avec les acteurs de la filière réassurance
  - Assurer le suivi des relations des réassureurs avec les fédérations professionnelles, les pouvoirs publics ou tout autre organisme du marché
  - Contribuer au développement et à l'attractivité de la filiale réassurance dans le cadre de la place de Paris
  - Entretenir un réseau international de contacts et d'échanges avec des organismes ou des places de réassurance

*L'APREF travaille avec tous les professionnels du marché*

## • Actions

- Les principales actions de l'APREF dans le marché sont:
  - Rassembler les intervenants du marché français de la filière réassurance pour analyser les changements légaux, financiers et techniques impliquant la réassurance
  - Contribuer à la réflexion sur les sujets de marché (avec les assurés, assureurs et pouvoirs publics) qui ont une incidence sur la réassurance
  - Œuvrer pour l'amélioration de la connaissance des risques et leur modélisation en vue de développer l'assurabilité des risques majeurs et émergents

## • Actions

- Développer la transparence, l'efficacité, la sécurité, la compétitivité, du marché français de réassurance
- Communiquer sur les connaissances et les métiers du risque et de la réassurance en France
- Entretenir des relations sur les thèmes communs et les meilleures pratiques avec les autres places ou associations étrangères

*L'APREF contribue au développement du marché*

## • Fonctionnement

### • L'APREF:

- Etudie les sujets de marché avec ses membres selon une répartition thématique en comités, commissions et groupes de travail
- Consulte les membres associés dans des réunions d'échange avec les commissions et groupes de travail
- Echange avec les organisations professionnelles et les pouvoirs publics sur les sujets d'actualité impliquant la réassurance

*Les activités de l'APREF sont menées en totale conformité avec les principes du droit de la concurrence*



ASSOCIATION DES PROFESSIONNELS DE LA RÉASSURANCE EN FRANCE

## Membres

### Membres

- Réassureurs professionnels
- Peuvent participer à toutes les activités
- Votent aux assemblées générales
- Contribuent à des notes et positions de marché diffusées sur le site public

### Membres associés

- Tous métiers liés à la réassurance (diversité en développement)
- Peuvent participer aux comités international et place de Paris, commissions non techniques, Catastrophes et techniques élargies
- Informés des actions mais non liés par les positions APREF

*L'APREF est ouverte à toute la filière réassurance: réassureurs, courtiers, captives, GIE, run-off, consultants ...*



- **Représentativité**

- **L'APREF représente**

- Une soixantaine de membres et associés:

- Les principaux réassureurs opérant sur le marché français
      - Des membres associés, impliqués dans la filière et les métiers de la réassurance en France

- Plus de 90% des primes cédées par le marché français aux réassureurs professionnels en Non Vie et en Vie

- **Comparatif APREF- Associations réassurance autres marchés**

- Le plus grand nombre de membres réassureurs
    - La plus grande diversité de membres associés
    - Un nombre de publications parmi les plus importants

*L'APREF représente plus de 90% du marché réassurance en France*



ASSOCIATION DES PROFESSIONNELS DE LA RÉASSURANCE EN FRANCE

## • Membres

**ALLIANZ**

**ALLIED WORLD**

**AMF**

**ARCH RE**

**ASPEN RE**

**AXIS RE EUROPE**

**BERKSHIRE HATHAWAY**

**CCR**

**EVEREST RE**

**GEN RE**

**HANNOVER RE**

**HISCOX**

**LIBERTY SYNDICATES**

**LLOYDS**

**MAPFRE RE**

**MCR**

**MILLI RE**

**MS FRONTIER RE**

**MUNICH RE**

**MUT RE**

**NEW RE**

**ODYSSEY RE**

**PARIS RE**

**PARTNERRE**

**QBE INTERNATIONAL**

**RGA**

**R & V**

**SCOR**

**SECURA**

**SIGNAL IDUNA RE**

**SIRIUS INTERNATIONAL**

**SWISS RE**

**TOKIO MILLENIUM**

**TRANSAMERICA RE**

**TRANSATLANTIC RE**

**VALIDUS**

**XL RE EUROPE**



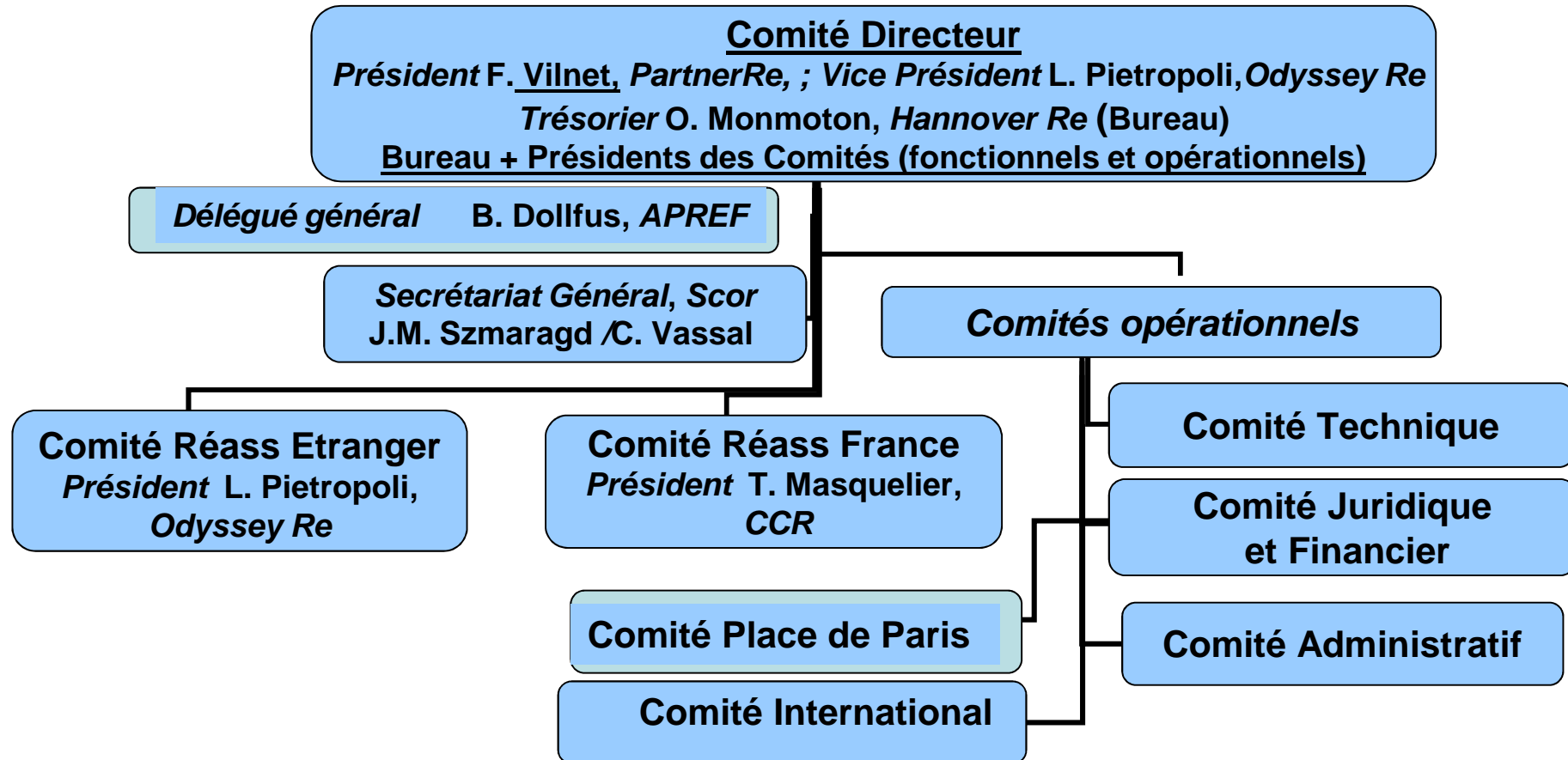
ASSOCIATION DES PROFESSIONNELS DE LA RÉASSURANCE EN FRANCE

## • Membres associés

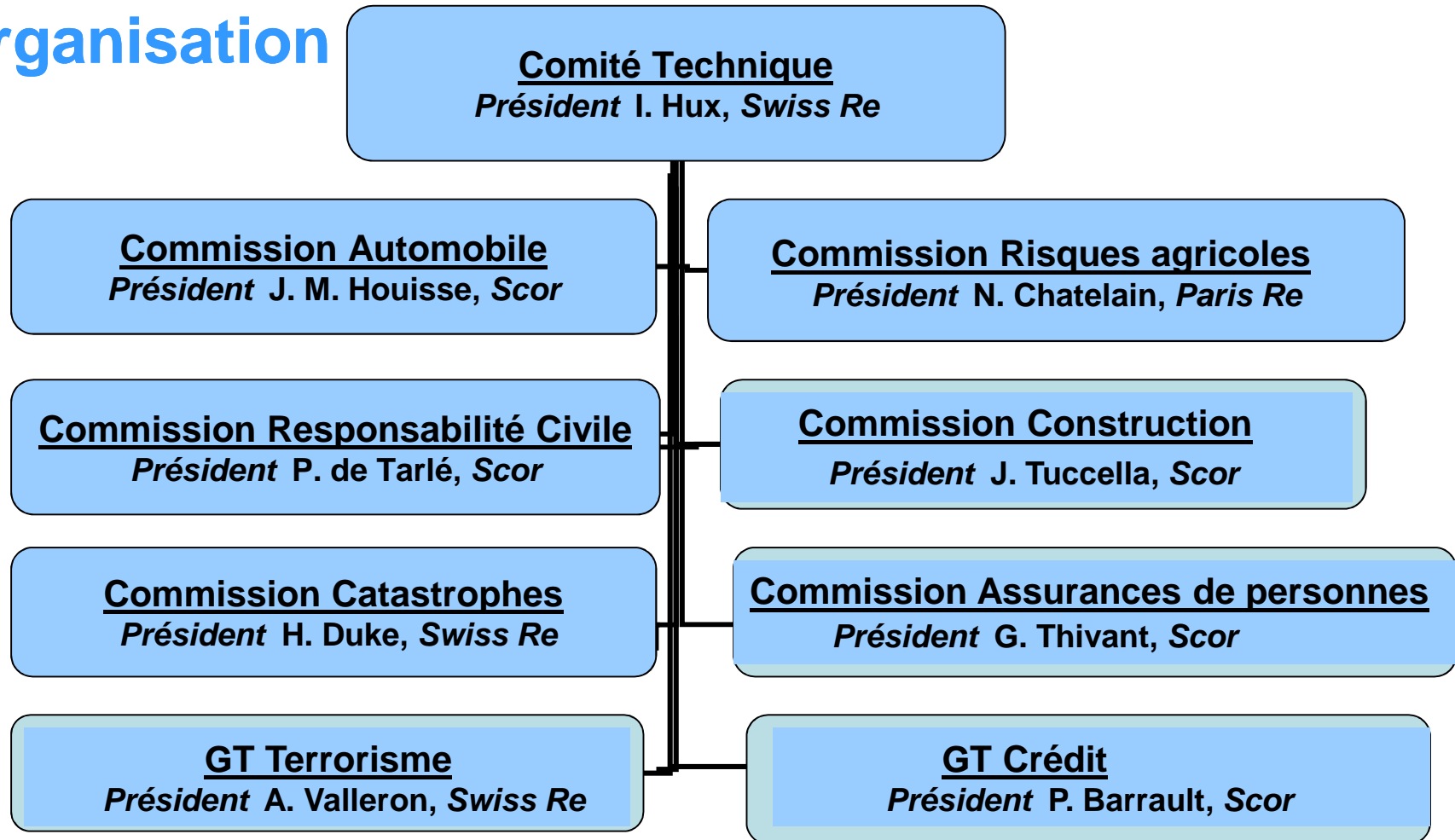
ALD RE  
ALEA EUROPE  
AMS RE  
AON BENFIELD  
ASSURPOL  
AXA CESSIONS  
CALYON  
CEFAREA  
CHILTINGTON  
DANISH RE  
DES COURTIS  
DEWEY & LEBOEUF

GLOBAL RE  
GUY CARPENTER  
HMN  
LA REASSURANCE INTERCONTINENTALE  
MDB  
NASCO KARAOGLAN  
OIRC (TOTAL)  
PX RE  
RIVERSTONE  
TOWERS PERRIN  
VERSPIEREN GLOBAL MARKETS  
WILLIS GRAS SAVOYE RE

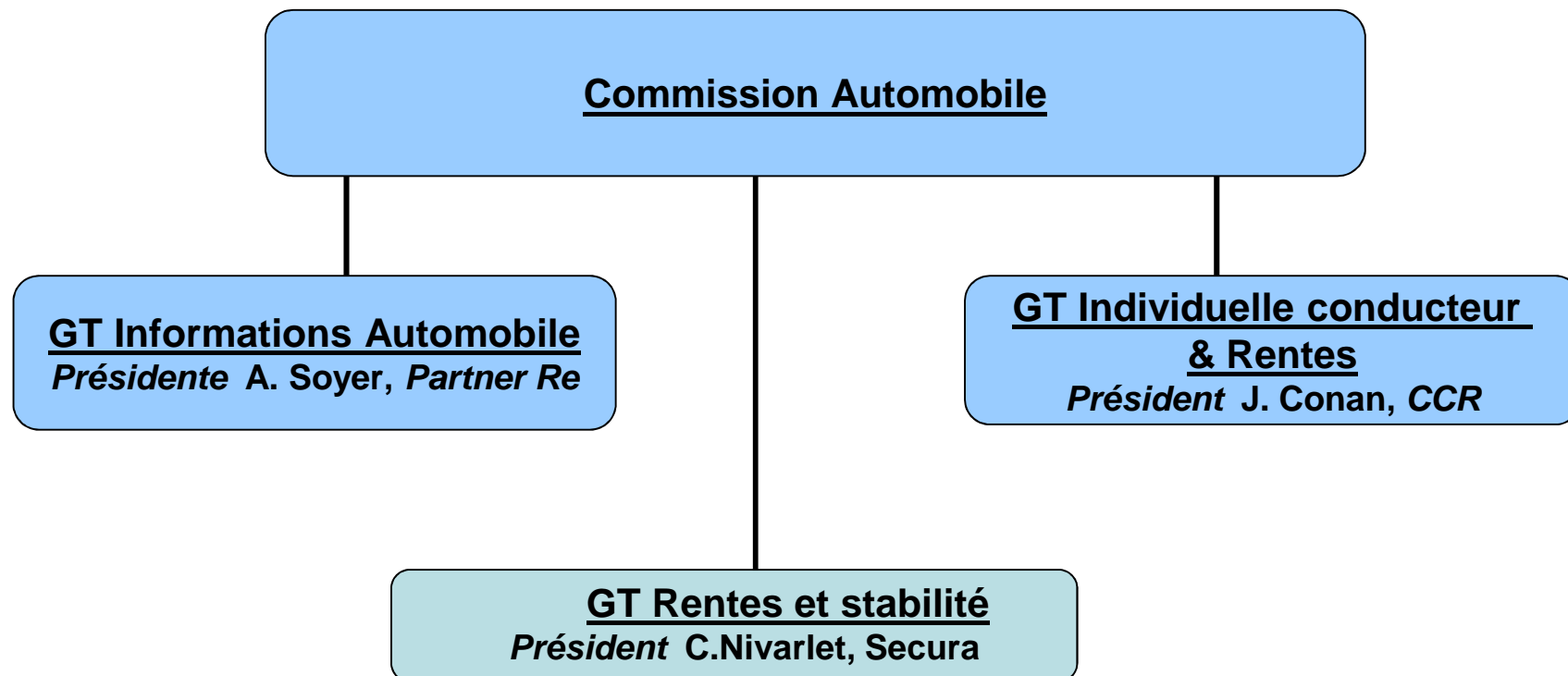
## • Organisation



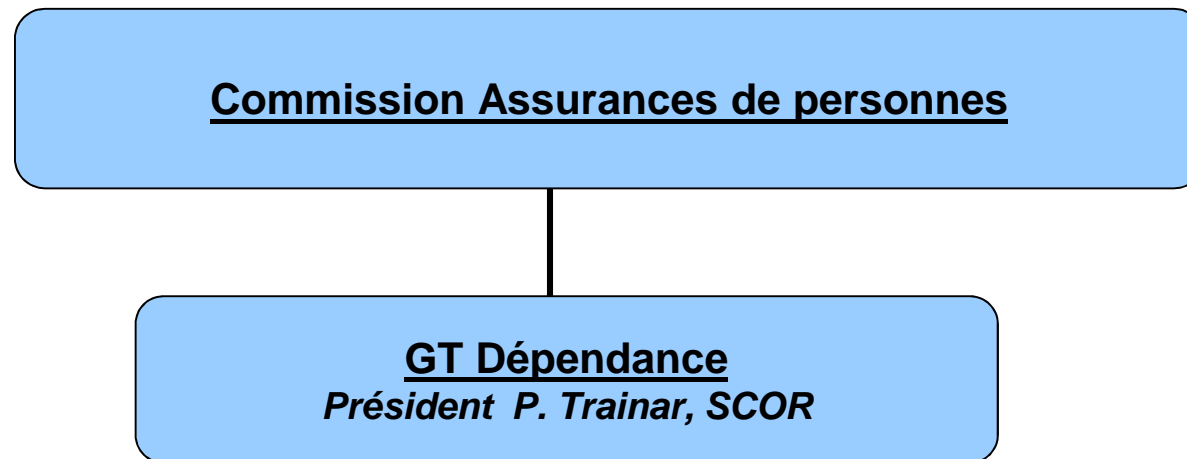
## • Organisation



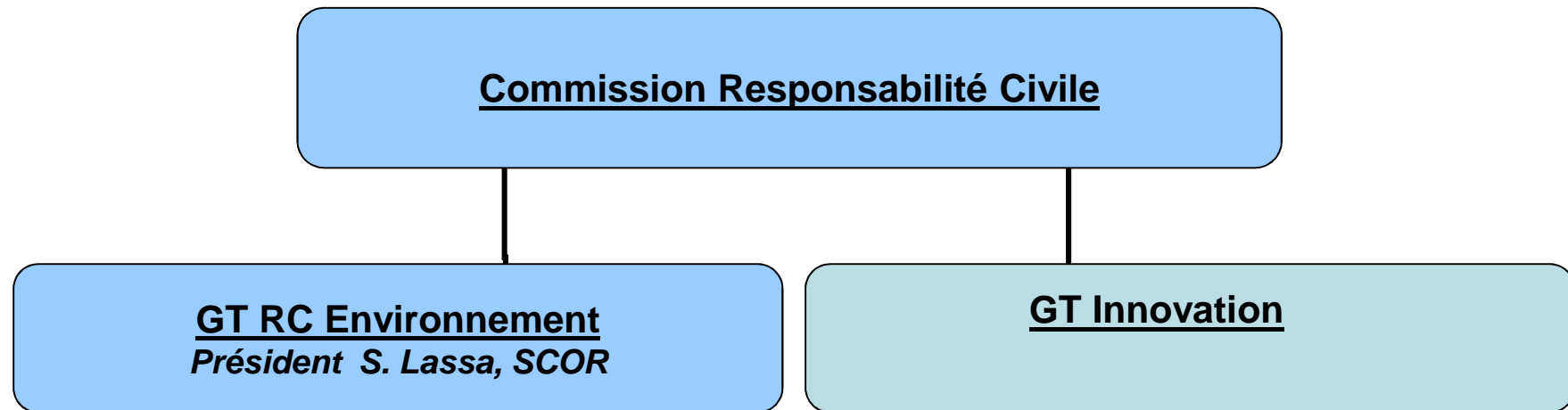
- **Organisation**



- **Organisation**

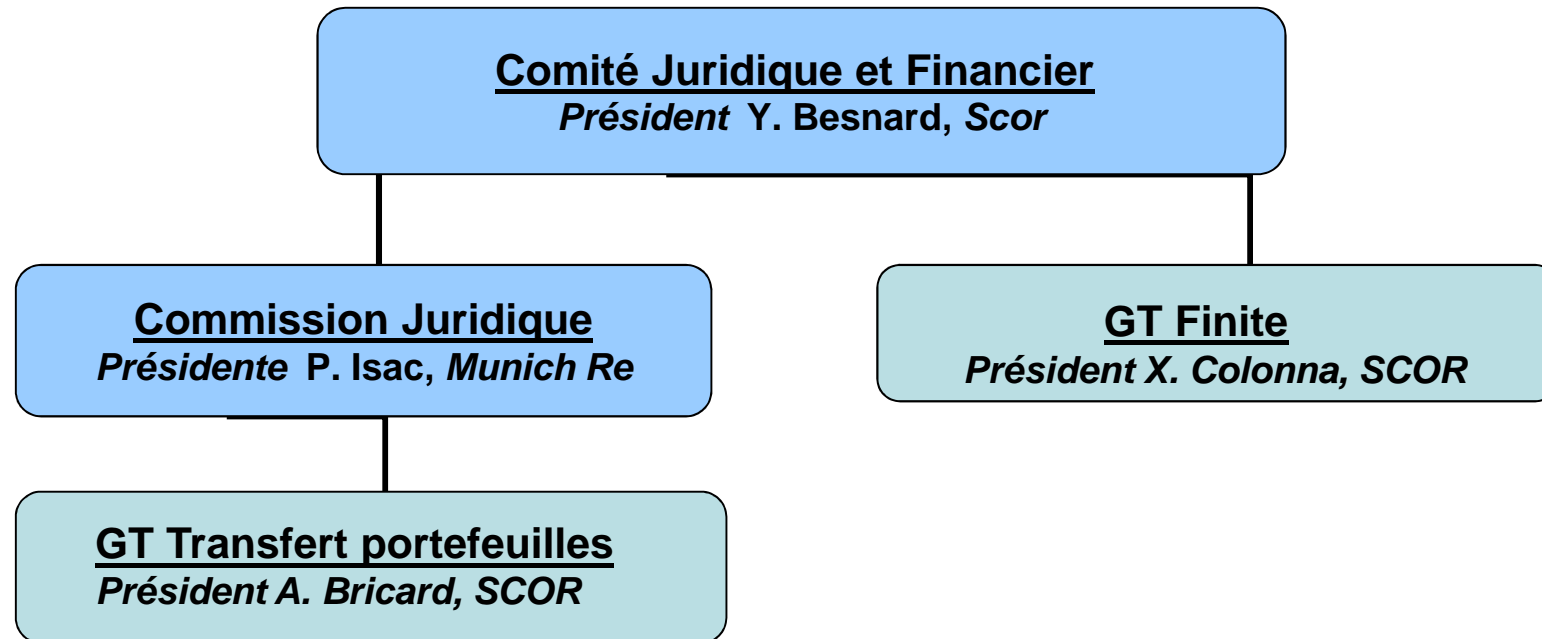


- **Organisation**





## • Organisation



- **Organisation**

**Comité Administratif**

*Président O. Monmoton, Hannover Re*

**Comité International**

*Présidente M. Zweimueller, Munich Re*

**Comité Place de Paris**

*Président J.L. Gourgeon, Paris Re*

## Vision 2009

- **Marché réassurance: année cruciale**
  - Effets de la crise sensible sur les assureurs et réassureurs (moins de capital en risque)
  - Sélectivité, diminution de l'offre et augmentation de la demande
  - La crise implique une approche commune et professionnelle assureurs/ réassureurs sur assurabilité et risques systémiques
- **APREF: année clef de consolidation et développement**
  - Importance de développer réactivité, créativité et initiatives sur tous les sujets de marché (réassurance)
  - Intégration du délégué général et rôle clef des présidents de commissions
  - Présence et activité Sites public et privé à développer et enrichir
  - Recherche de nouveaux membres et associés

## Actions de place 2009

L'APREF a développé diverses actions, en particulier:

- Discussions avec Trésor et ACAM sur la transposition de la directive réassurance
- Travaux et notes sur sujets de marché (Agricole, Cat nat, Construction, Crédit, Dépendance, RC, Terrorisme...)
- Travaux sur branches avec la FFSA (Corporels, Agricole...)
- Commission Catastrophes transversale sur les différentes catastrophes potentielles toutes branches et leur assurabilité
- Suivi de la position commune APREF-FFSA place de Paris et propositions aux pouvoirs publics (Haut Comité de Place)
- Mise en place de nouveaux GT sur sujets techniques et juridiques
- Actualités et memos sur sujets de marché disponibles sur le site

[apref.org](http://apref.org)

## Marché français post- crise : enjeux/ opportunités

- **Place de Paris**

- Financière: revient en force (protections banques et comptes bancaires)
- Assurance: coopération assurés, assureurs, courtiers et réassureurs
- Réassurance: amélioration environnement de la filière
- Sécurité: vision holistique des risques, amélioration dispositifs de place
- Attractivité: développement moyens, environnement social et fiscal

- **Role pivot de l'Etat: protection des assurés et assurabilité**

- Réassureur de dernier recours pour assurabilité et sécurité
- Incitations à une meilleure couverture globale particuliers et entreprises
- PPP: permettent de développer l'assurabilité des catastrophes majeures
- Garant de l'équité dans tous régimes d'indemnisation
- Systèmes publics de suivi des risques et limitation des engagements
- Concurrence réglementaire et fiscale sur la réassurance

## Enjeu: Régulation post crise

### • Risques catastrophiques

- Assureurs/réassureurs: vision systémique (Contrôles, Agences de notation)
- Périls catastrophes à mieux analyser et couvrir (terrorisme, pandémie...)
- Cumuls branches: propositions de solutions risques systémiques (CEA)

### • Régulation/ supervision

- Régulation (G20, EC, IAIS): révision des normes, pratiques, modèles
- Solvabilité 2: revoir scénarios catastrophe de marché (CEIOPS)
- Supervision macro/micro: Suivi des risques systémiques (EU)
- IFRS: revoir normes comptables, aspects de lissage (IASB)

### Risque systémique réassurance

- Risque vu comme limité (rapport du G 30, P. Volcker, 2006)
- Renforcement régulation réassurance, à affiner (EU,USA)

## Constat et enjeux réassurance en France

### • Constat

#### • Réassurance:

- Marché mondial, rôle de financement des assureurs, pas de supervision globales, concurrence réglementaire et fiscale
- Représentation mondiale (Global Reinsurance Forum), régionale (Reinsurance Advisory Board du CEA) et locale (type APREF)
- Assurance française: caractéristiques locales spécifiques
- Cessions et acceptations: développement lié sur les grandes places s
- La réassurance implantée à Paris résiste mieux à la crise en moyenne

### • Enjeux

- Réassurance: métier, outil et filière stratégique à développer
- Importance du suivi local pour développer et améliorer la Place
- Viser un marché local transparent, compétitif, sûr et efficace

## Place de PARIS Réassurance: évolution

- **Professionalisation et développement de la filière réassurance**
  - Sièges, Bureaux & filiales de grands réassureurs
  - Courtage de réassurance
  - Captives (assurés & assureurs)
  - Départements de cessions
  - Outils de place (GIE)
  - Sociétés de run- off
  - Consultants
- **Concentration autour de grands acteurs de place**
  - Réassureurs de droit français
  - Courtage de réassurance



## Place de PARIS Réassurance: développement

### Actions prioritaires de développement de la place réassurance

- Assurer la compétence et la qualité du contrôle des réassureurs
- Renforcer la sécurité réglementaire et fiscale de la Place
- Aménager la fiscalité de la réassurance,
  - Frein au maintien des réassureurs présents et à l'arrivée de nouveaux acteurs sur la place de Paris,
  - En tenant compte des risques et de son caractère très international

## Place de PARIS Assurance/ Réassurance

### Estimation des volumes de Place en 2008

- Cessions Non Vie (aux réassureurs professionnels)
  - ~ 3,75 mia euros
  - 5ème marché mondial (4%)
- Cessions Vie (aux réassureurs professionnels)
  - ~ 1,75 mia euros
  - 4ème marché mondial (3,5%)
- Acceptations réassurance (à partir de la France, par réassureurs professionnels)
  - ~ 6 mia euros
  - 6ème marché mondial (4,5%)
- Courtage de réassurance
  - ~ 0,18 mia euros
  - 3ème marché mondial (6%)

## Principales places de Réassurance

### Comparatif 2008 (Réassureurs professionnels)\*, milliards euros

	Primes nettes (e)	Fonds propres (e)
1. Allemagne	~ 28	~ 50
2. USA	~ 23	~ 40
3. Bermudes	~ 10	~ 23
4. Zurich	~ 10	~ 19
5. Londres	~ 6,5	~ 17
6. Paris	~ 5	~ 8
7. Dublin	~ 3	~ 3

*Les 7 premières places représentent environ 65% de la réassurance mondiale*

*\* Estimations APREF sur base S&P global reinsurance highlights,*