



- Benfield Paris a le plaisir de vous présenter la quatrième édition de son étude sur le renouvellement des traités en excédent de sinistre de la branche Responsabilité Civile Automobile sur le marché français.
- Notre échantillon représente cette année 92,2 % du marché en termes d'encaissement automobile.

AVANT PROPOS

	2007	2008
Part de marché	92%	92,2%
Nombre de Cédantes <small>ayant répondu au questionnaire</small>	40	42
Nombre de tranches	96	109
Assiette RCA et RCVP (1)	EUR 9,97 Mds	EUR 9,13 Mds
Assiette Dommage automobile	EUR 4,71 Mds	EUR 4,89 Mds

**Cette année encore,
le niveau atteint par
notre échantillon le
rend très
représentatif du
marché.**

(1) RCA et RCVP : Responsabilité Civile Automobile et Responsabilité Civile Vie Privée

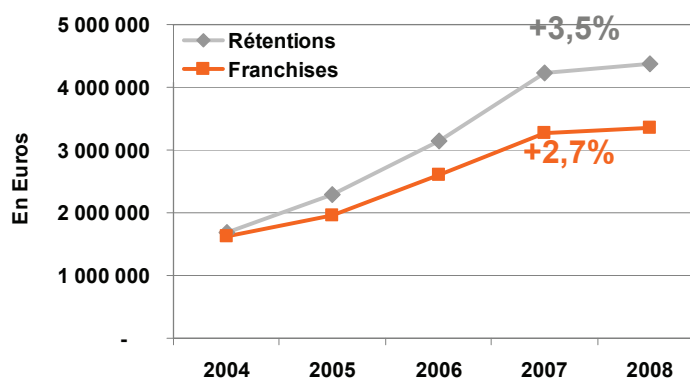
LES FRANCHISES ET LES RETENTIONS EN HAUSSE MODEREE

Evolution des moyennes des Franchises et des Réentions (2)

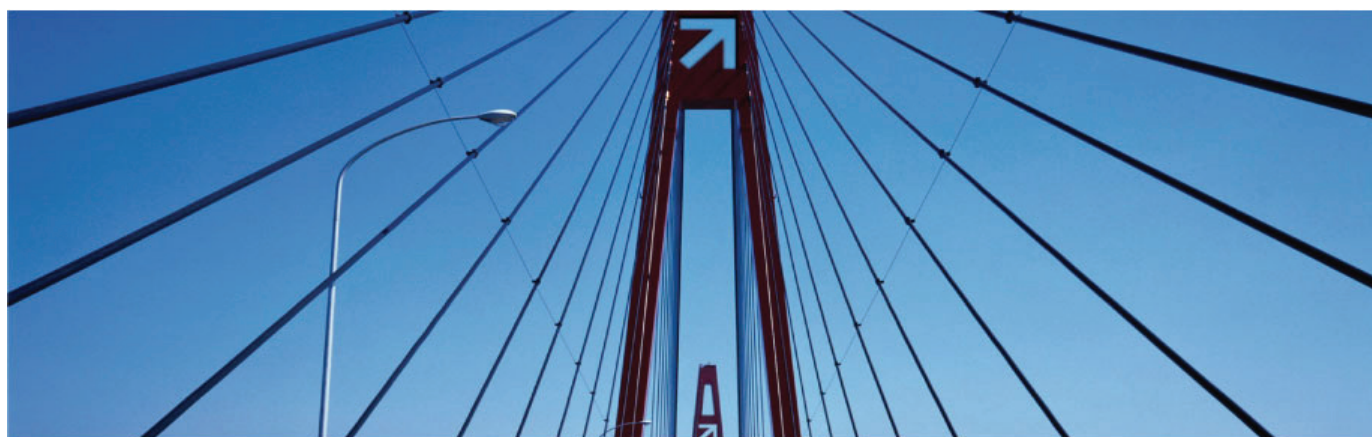
**Moyenne des Franchises
EUR 3 360 000**

**Moyenne des Réentions
EUR 4 370 000**

**Les franchises et réentions sont
toujours à la hausse en 2008 mais
le rythme de cette hausse se
ralentit nettement.**



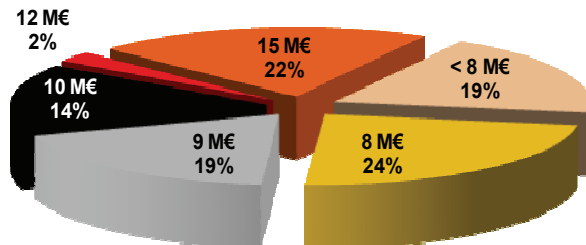
(2) Réention : Franchise + Franchise Aggregate annuelle (1^{er} sinistre)





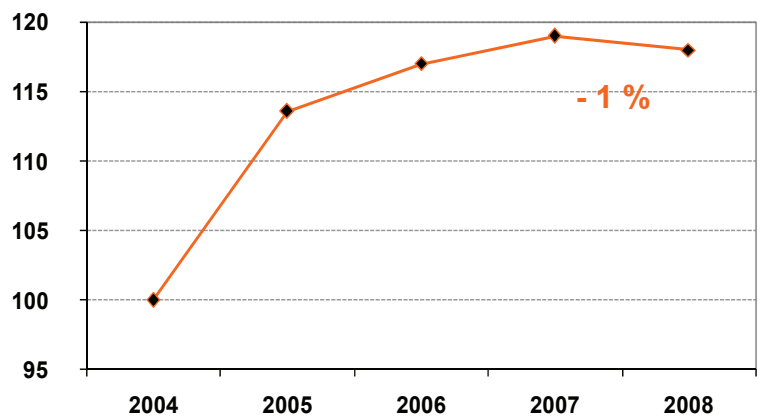
STABILITE DES FRANCHISES DE LA TRANCHE ILLIMITEE

Répartition des franchises de la tranche illimitée



Première apparition
d'un seuil à
EUR 12 Millions.

En hausse continue depuis 2004, les franchises de la tranche illimitée sont quasi stables en 2008. Elles s'établissent à un niveau moyen de EUR 9 550 000.



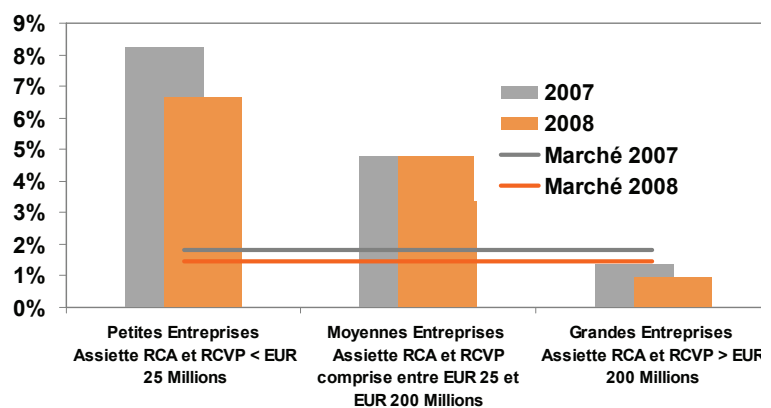
BUDGET DE RÉASSURANCE EN BAISSÉ

Budget de réassurance...	2007	2008
... en volume (EUR Millions)	151,5	133,0
... en pourcentage des primes RCA et RCVP	1,82%	1,46%

Baisse du budget de
12%
entre 2007 et 2008.

La baisse du budget concerne les entreprises dont l'assiette RCA et RCVP est inférieure à EUR 25 Millions et dont l'assiette RCA et RCVP est supérieure à EUR 200 Millions.

Budget en % des primes RCA et RCVP par catégorie d'entreprises



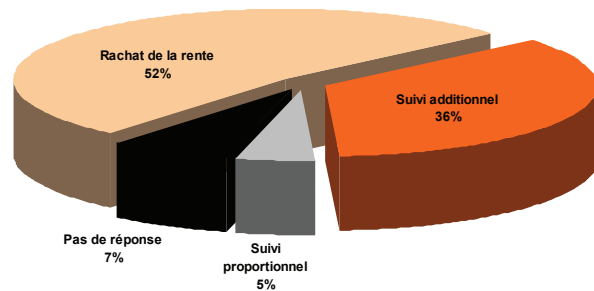


LA CLAUSE DE RACHAT DE LA RENTE EST APPLIQUÉE MAJORITAIREMENT

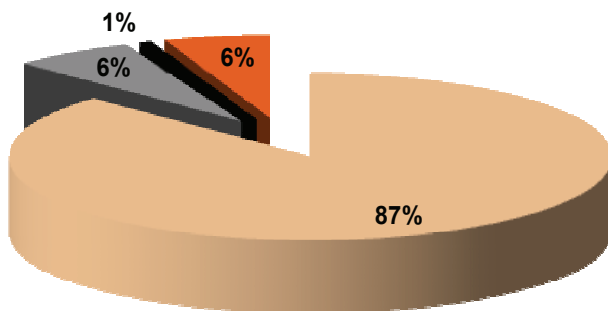
La clause de rachat de la rente concerne 55% des Cédantes en 2008 contre 47% en 2007.

Parmi les Cédantes ayant une clause de rachat, 72% ont une clause de réouverture exceptionnelle.

Clause de gestion des rentes en 2008
en nombre de cédantes...



... en pourcentage de l'assiette RCA et RCVP

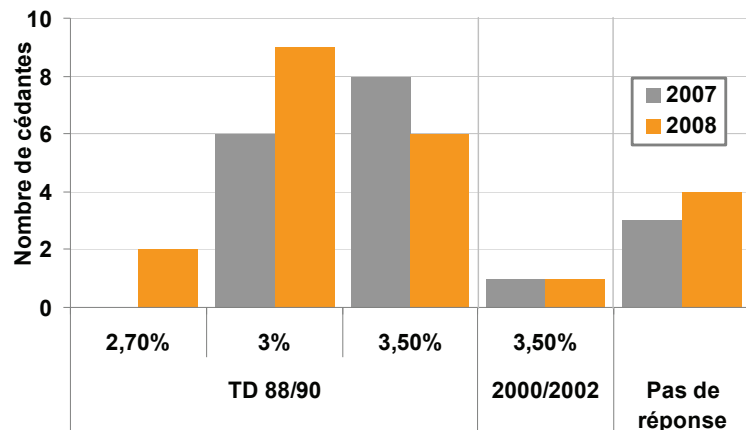


- Rachat de la rente
- Suivi additionnel
- Suivi proportionnel
- Pas de réponse

En termes d'assiette, 87% du marché opte pour la clause de rachat de la rente.

Dans plus de 80% des cas, la table TD 88/90 à 3,0% ou à 3,5% est utilisée pour le calcul du rachat.

Les caractéristiques des clauses de rachat





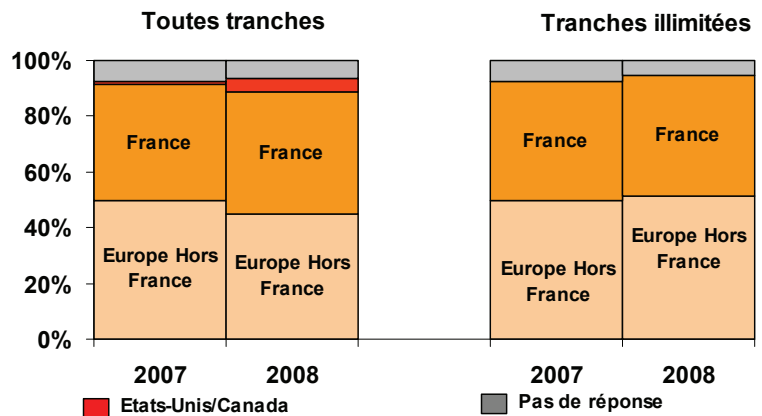
APERITEURS

	2007	2008
Nombre moyen de réassureurs par tranche	7,3	7,8
Nombre moyen de réassureurs sur la tranche illimitée	7,3	8,0
Moyenne des parts d'apérition	33,3%	27,8%
Moyenne des parts d'apérition sur la tranche illimitée	31,6%	26,1%

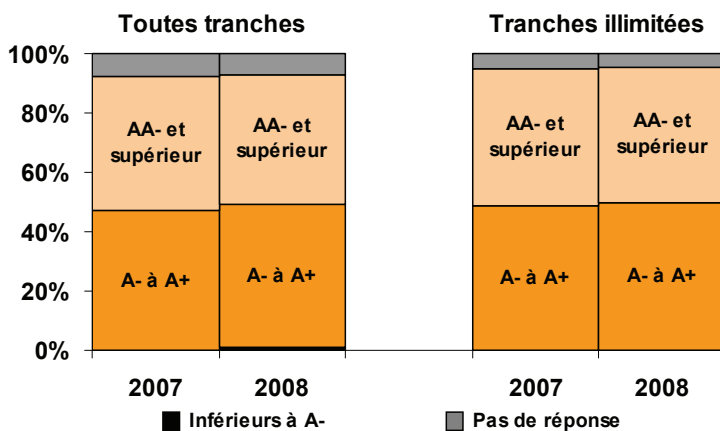
Le nombre de réassureurs sur les programmes est en hausse. Parallèlement la part de l'Apériteur est en baisse.

Nationalité des porteurs de risque (apérition)

Stabilité des Apériteurs.



Notation S&P des porteurs de risque (apérition)

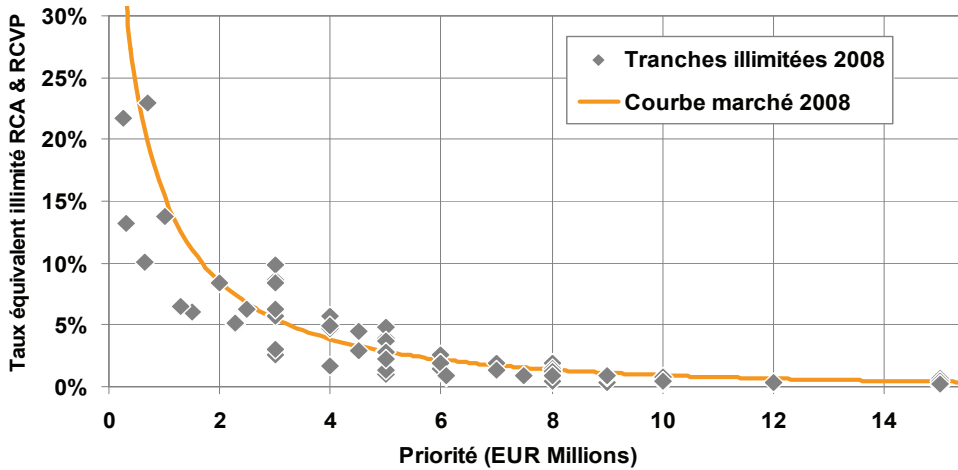


Stabilité des notations des Apériteurs.



COURBE DE PRIX MARCHE RC AUTOMOBILE 2008

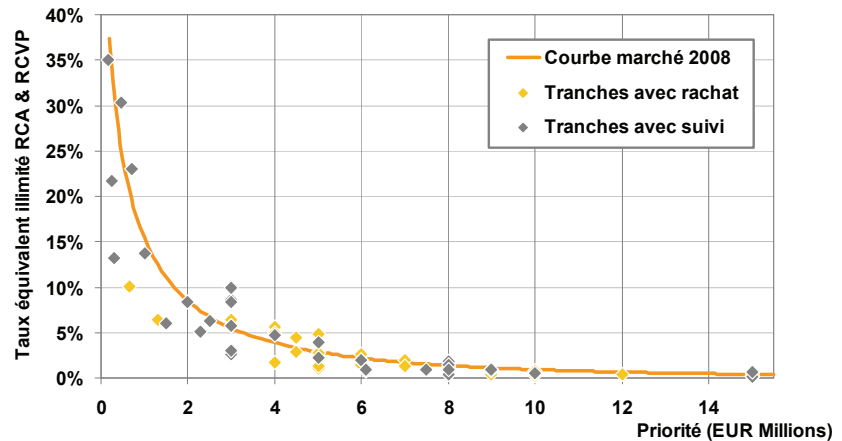
Courbe de prix marché



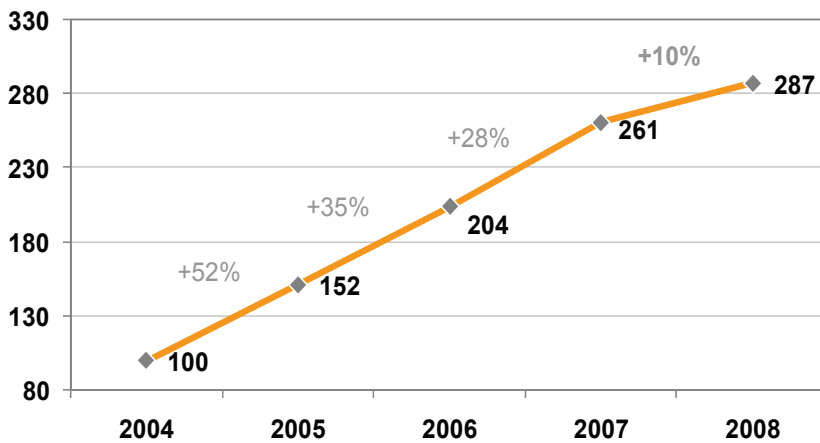
A l'aide des informations communiquées par les Cédantes, il est possible d'ajuster une courbe marché de manière très satisfaisante.

Nous n'observons pas de différence d'ajustement statistique en fonction de la clause de gestion des rentes.

Courbe de prix marché rachat / suivi



INDICE DE PRIX PUR EN HAUSSE DE 10% EN 2008



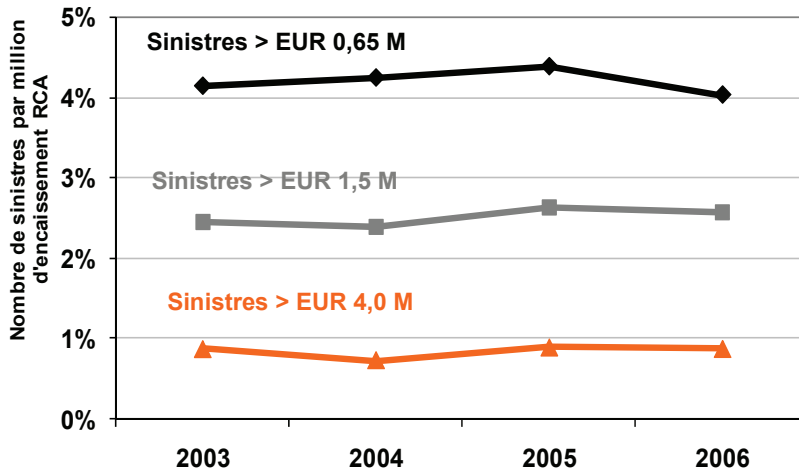
Nous constatons un ralentissement de la hausse qui s'établit à +10% contre +28% en 2007.

Le prix de la réassurance RC Auto a été multiplié par 2,9 en 4 ans.



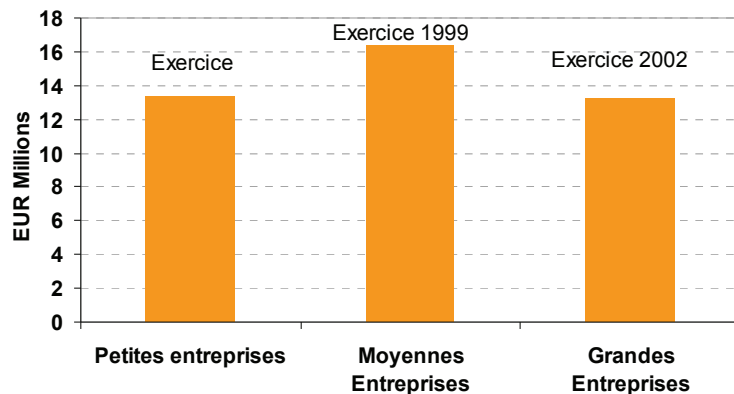
INDICATEURS BENFIELD DE LA SINISTRALITE EN RC AUTO

Fréquence des sinistres au 31/12/2007



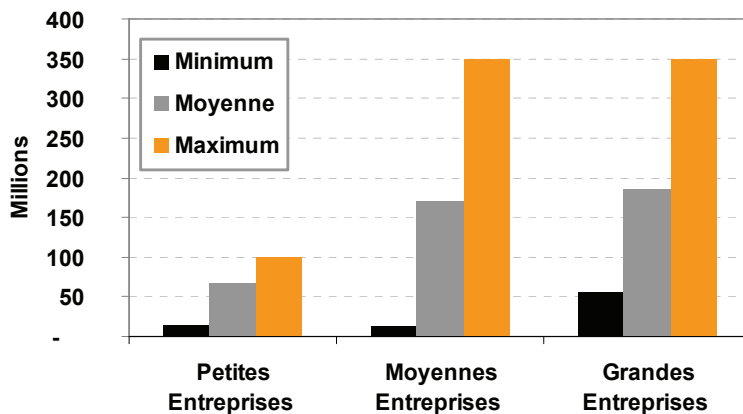
Nous n'observons pas de modification significative de la fréquence des sinistres au-delà des différents seuils retenus.

Sinistre maximum par catégorie d'entreprise



Le sinistre le plus important à ce jour en Responsabilité civile automobile en France est estimé à EUR 16,4 Millions.

Événement majeur en RC Auto indiqué sur l'état C9

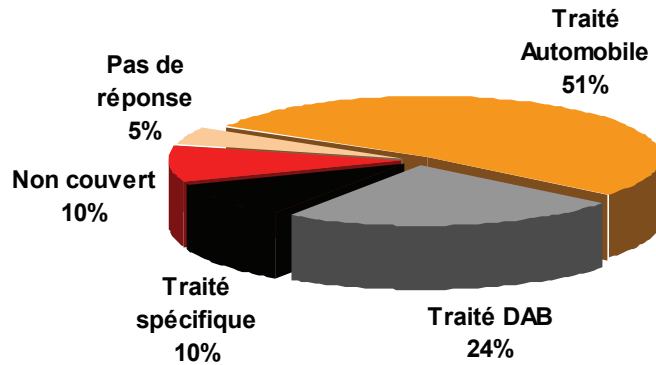


Les montants minimum et la moyenne des montants sont en hausse par rapport à 2007. Le maximum est stable.



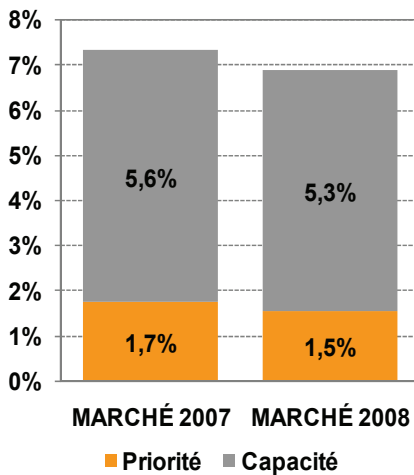
DOMMAGE AUTOMOBILE (DA)

Couverture du dommage automobile

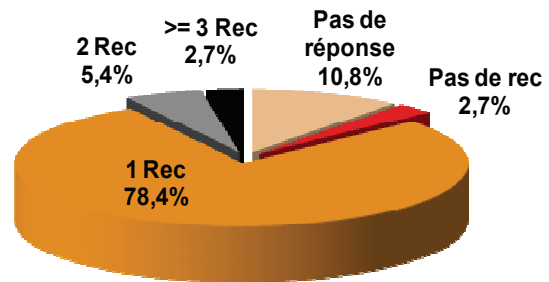


Le dommage auto reste majoritairement couvert dans le traité automobile mais il est plus souvent couvert dans le traité Dommages aux Biens qu'en 2007.

Evolution comparée des structures en % de l'encaissement DA

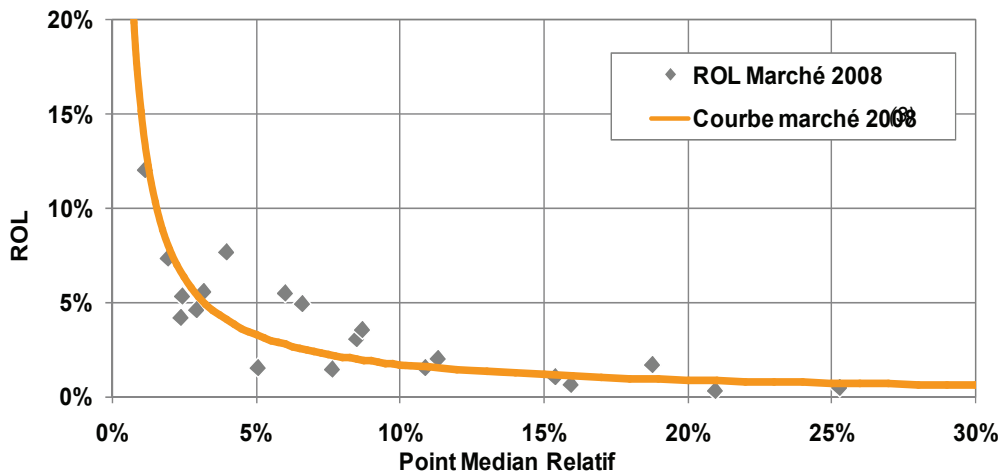


Nombre de reconstitutions



Les évolutions des structures des programmes sont très limitées par rapport à 2007. Le nombre de reconstitutions évolue peu.

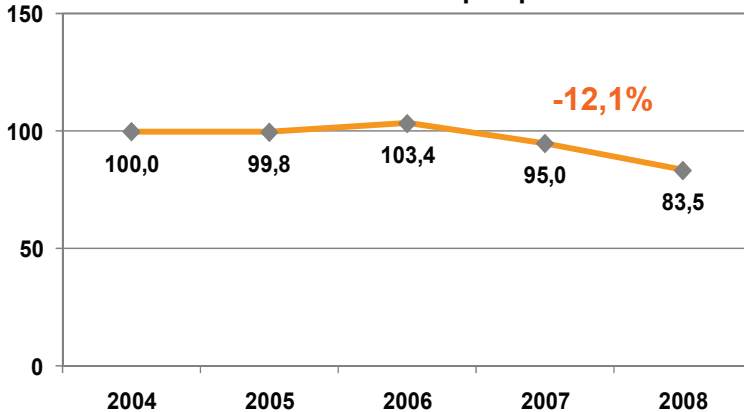
Courbe de prix marché 2008



(3) ROL: Rate On Line soit le prix de la capacité



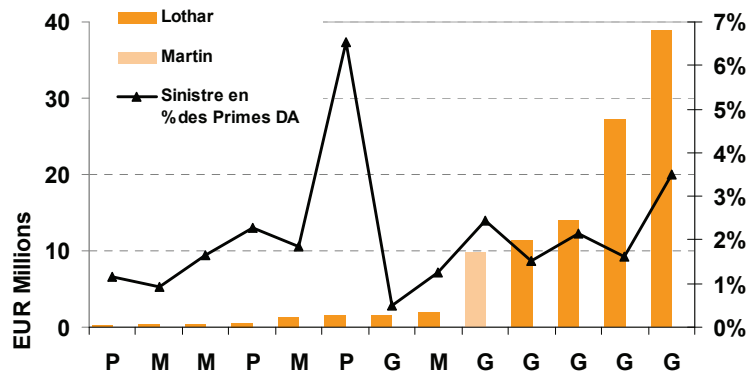
Evolution de l'indice prix pur



Le prix pur du
dommage auto
continue à baisser
en 2008.

Pour la plupart des Cédantes ayant répondu à cette partie de notre questionnaire, Lothar est le sinistre de référence. En moyenne, il représente 2,1 % des primes DA.

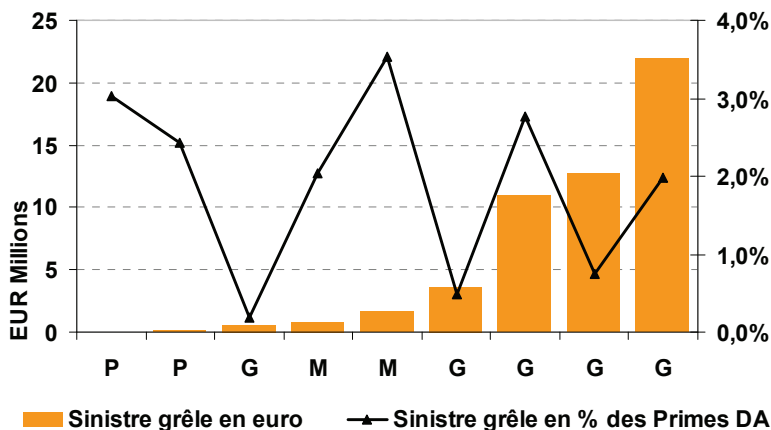
Sinistre vent maximum



(4) P: Petites Entreprises
M: Moyennes Entreprises
G: Grandes Entreprises

Taille de l'entreprise (4)

Sinistre grêle maximum



Pour les Cédantes ayant répondu à cette partie de notre questionnaire, en moyenne, le sinistre maximum représente 1,2 % des primes DA.

Pour obtenir toute information complémentaire, vous pouvez vous adresser à :
Emmanuel Dubreuil (emmanuel.dubreuil@benfieldgroup.com)
Téléphone +33 1 44 63 13 00
Télécopie +33 1 42 81 45 26