



ASSOCIATION DES PROFESSIONNELS
DE LA RÉASSURANCE EN FRANCE

ASSEMBLÉE GÉNÉRALE

ASSEMBLÉE GÉNÉRALE

Mardi 4 Mars 2014

Maison de l'Assurance - Auditorium



ASSOCIATION DES PROFESSIONNELS
DE LA RÉASSURANCE EN FRANCE

PRESENTATION DE L'APREF

PRESENTATION DE G. VYKEL

Assemblée Générale du mardi 4 mars 2014

Maison de l'Assurance - Auditorium

SOMMAIRE

SOMMAIRE

1. Présentation de l'Apref

- Missions et organisation 4
- Membres & organigrammes 10
- Vision & enjeux 2014 26

L'APREF a été fondée en 2005 par la fusion de trois organismes de réassureurs en France :

- **APREMAF** (Association professionnelle des réassureurs du marché français)
- **ARF** (Association des Réassureurs Français)
- **UREF** (Union des Réassureurs Etrangers en France)

Les principales **MISSIONS** de l'APREF sont :

- Etre un laboratoire d'idées sur toutes les questions de réassurance liées aux activités du marché français
- Etre un forum de discussions sur les sujets de réassurance du marché français et débattre avec les acteurs de la filière réassurance
- Assurer le suivi des relations des réassureurs avec les fédérations professionnelles, les pouvoirs publics ou tout autre organisme du marché
- Contribuer au développement et à l'attractivité de la filière réassurance dans le cadre de la place de Paris
- Entretenir un réseau international de contacts et d'échanges avec des organismes ou des places de réassurance

L'APREF travaille avec tous les professionnels du marché

Les principales **ACTIONS** de l'APREF dans le marché sont :

- Rassembler les intervenants du marché français de la filière réassurance pour analyser les changements légaux, financiers et techniques impliquant la réassurance
- Contribuer à la réflexion sur les sujets de marché (avec les assurés, assureurs, courtiers et pouvoirs publics) qui ont une incidence sur la réassurance
- Œuvrer pour l'amélioration de la connaissance des risques et leur modélisation en vue de développer l'assurabilité des risques majeurs et émergents
- Développer la transparence, l'efficacité, la sécurité, la compétitivité du marché français de réassurance
- Communiquer sur les connaissances et les métiers du risque et de la réassurance en France
- Entretenir des relations sur les thèmes communs et les meilleures pratiques avec les autres places ou associations étrangères

L'APREF contribue au développement du marché

FONCTIONNEMENT

L'APREF :

- Etudie les sujets de marché avec ses membres et membres associés selon une répartition thématique en comités, commissions et groupes de travail
- Consulte les membres associés dans des réunions d'échange avec les commissions et groupes de travail
- Echange avec les organisations professionnelles et les pouvoirs publics sur les sujets d'actualité impliquant la réassurance

Les activités de l'APREF sont menées en totale conformité avec les principes du droit de la concurrence

REPRÉSENTATIVITÉ

L'APREF représente **la filière Réassurance en France avec :**

- **Une quarantaine de membres et autant de membres associés :**
 - Les principaux réassureurs opérant sur le marché français
 - Des membres associés, impliqués dans la filière et les métiers de la réassurance en France (courtiers , avocats, captives de réassurance, cessions en réassurance, actuaires, gestion de run-off, consultants...)
- **Près de 95% des primes cédées** par le marché français aux réassureurs professionnels en Non Vie et en Vie
- **Comparatif APREF- Associations réassurance autres marchés**
 - Le plus grand nombre de membres réassureurs
 - La plus grande diversité de membres associés
 - Le plus de publications diversifiées

L'APREF représente environ 95% du marché réassurance en France

ORGANISATION

Direction

- Le **Conseil Institutionnel** assure le suivi et la coordination des relations avec les pouvoirs publics et les organisations professionnelles
- Le **Comité Directeur** décide des grandes orientations et du positionnement, des actions et des travaux annuels
- La **Commission des Moyens** définit et suit les contrats externes ainsi que le passage de relations de consultants à une structure plus long terme incluant un ou des salariés
- Le **Bureau** assure le suivi de l'organisation, de l'administration et des comptes
- Le **Délégué Général**, assisté du secrétariat général, est en charge de la gestion et de la coordination de l'association

ORGANISATION

Organisation des Travaux (2013)

- 5 Comités principaux: Vie, Non Vie, Juridique & Financier, Communication et International, Risques d'Entreprises
- 8 Commissions thématiques
- 21 Groupes de Travail spécifiques

L'APREF travaille sur tous les sujets réassurance en France



ASSOCIATION DES PROFESSIONNELS
DE LA RÉASSURANCE EN FRANCE

Membres & Organisation

LES MEMBRES

- Réassureurs professionnels
- Peuvent participer à toutes les activités
- Votent aux assemblées générales
- Contribuent à des notes et positions de marché diffusées sur le site public

LES MEMBRES ASSOCIÉS

- Représentatifs de tous les métiers liés à la réassurance (filière en développement)
- Peuvent participer aux Comités Communication & International et Risques d'Entreprises, aux Commissions non techniques, Catastrophe et techniques élargies
- Informés des actions mais non liés par les positions APREF

L'APREF est ouverte à toute la filière réassurance: réassureurs, courtiers, captives, GIE, run-off, consultants ...

Les Membres

ACE TEMPEST RE
ALLIED WORD
AMLIN RE
ARCH RE
ASPEN RE
AXIS RE
BERKSHIRE HATHAWAY
CCR
CANOPIUS
CATLIN RE
ENDURANCE
EVEREST RE

GEN RE
HANNOVER RE
HISCOX SYNDICATES
LIBERTY SYNDICATES
LLOYD'S
MAPFRE RE
MS FRONTIER RE
MUNICH RE
MUT RE
MCR
NEW RE
NOVAE RE
ODYSSEY RE

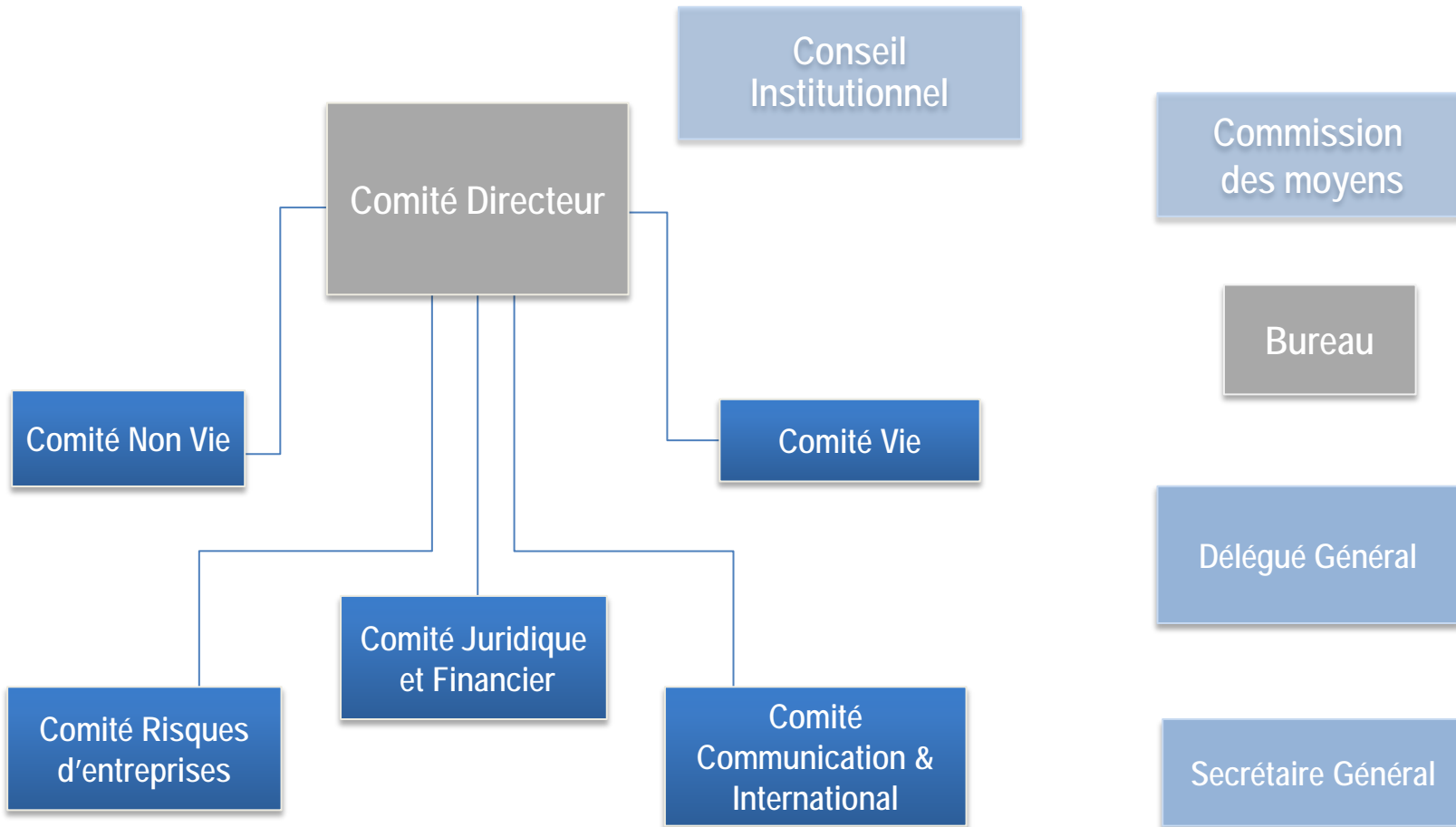
PARTNER RE
QBE RE
RGA RE
R & V
SCOR
SIGNAL IDUNA RE
SIRIUS INTERNATIONAL
SWISS RE
TOKIO MILLENNIUM RE
TRANSATLANTIC RE
VALIDUS RE
XL RE EUROPE

Les Membres Associés

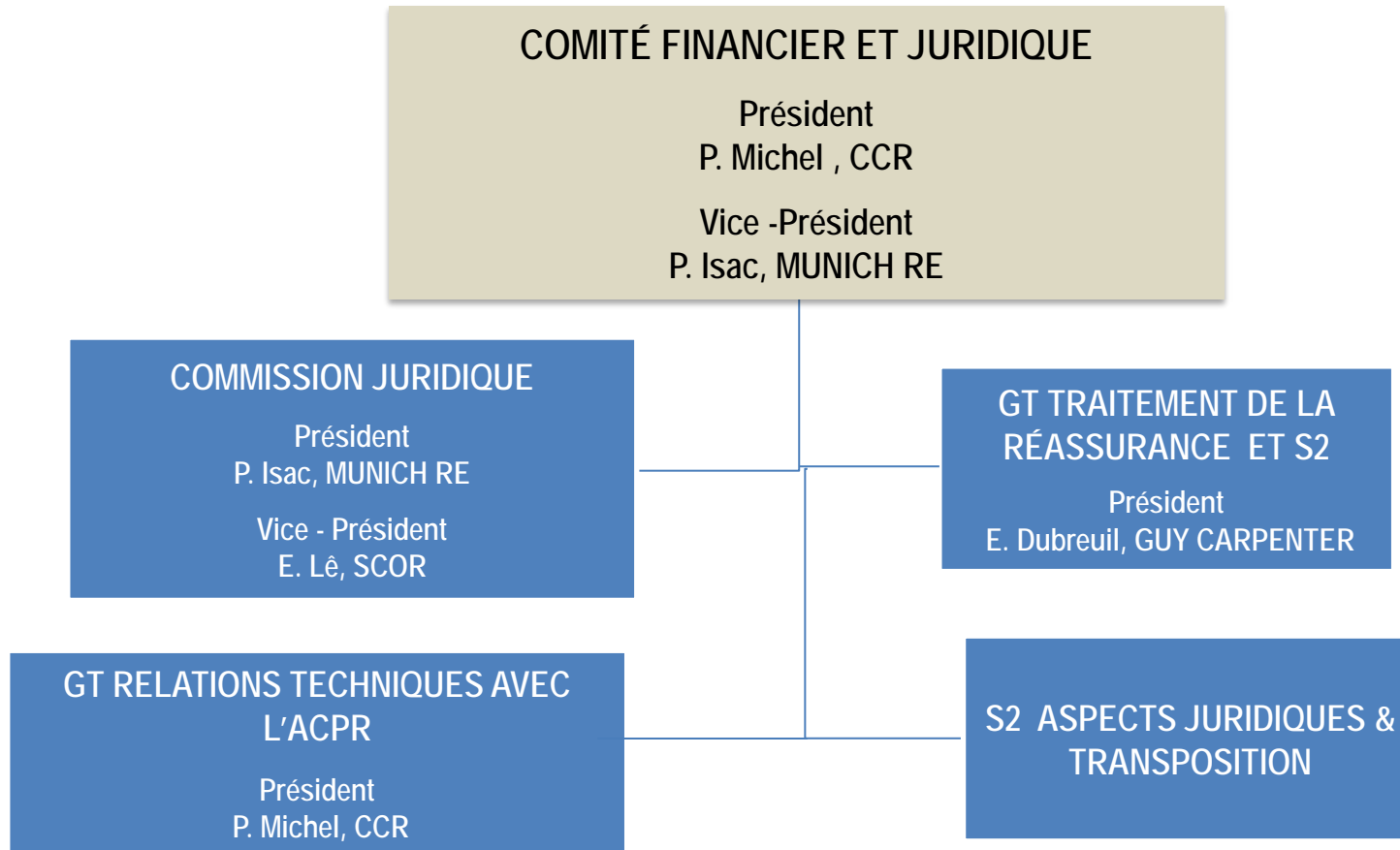
AG2R LA MONDIALE
ALD RE (STE GENERALE)
AMS RE
AON BENFIELD
ASCORA AWAX
ASSURATOME
ASSURPOL
AXA GLOBAL P&C
BOPS Avocats
CARE (CREDIT AGRICOLE)
CARRAIG (SANOFI)

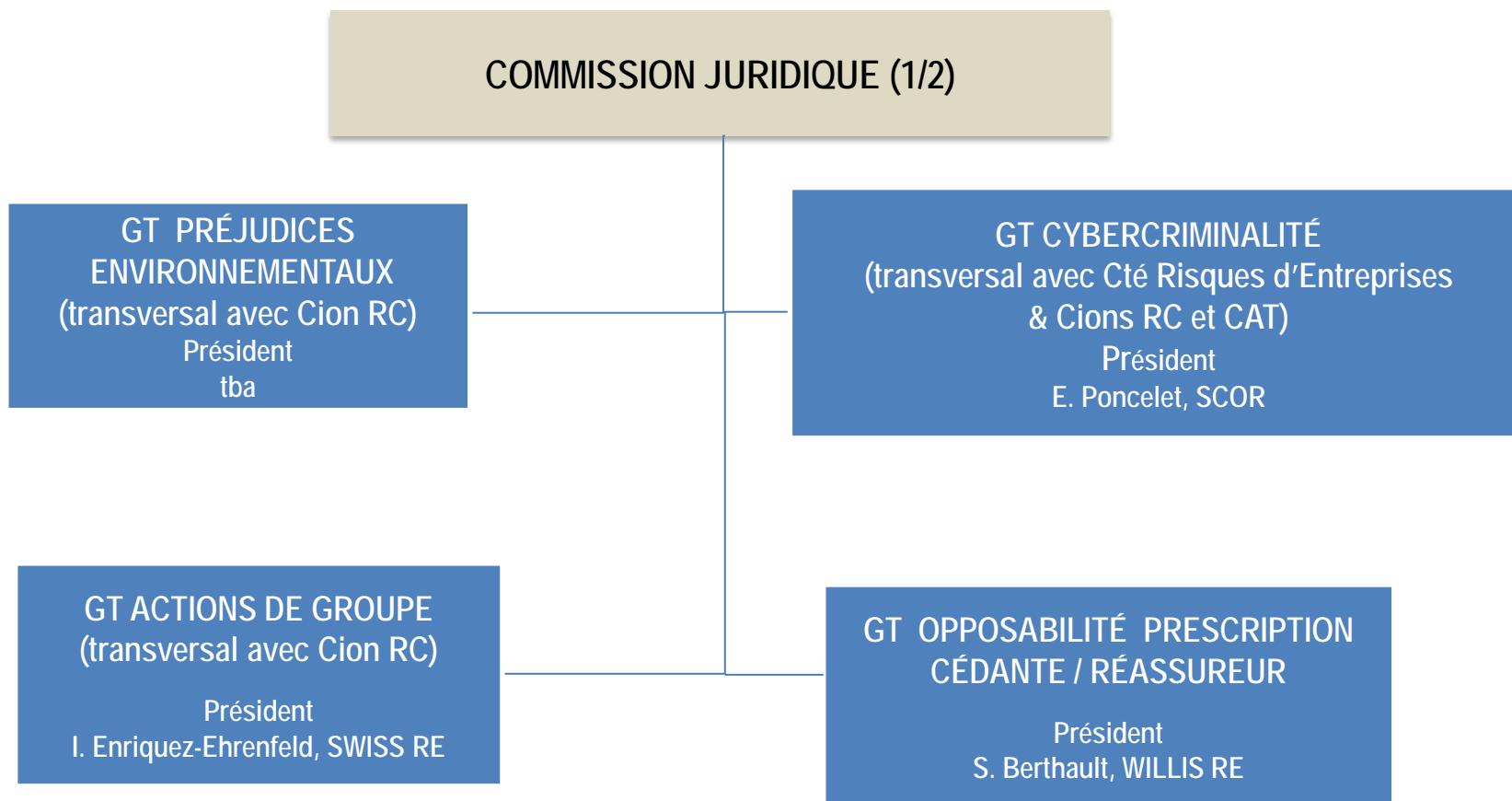
CEFAREA (Arbitrage)
CLYDE & Co
CREDIT AGRICOLE CIB
DARAG
DA ROS & CREIS
DES COURTIS
GOLDBERG SEGALLA
GUY CARPENTER
HMN
KRAMER LEVIN NAFT & FR.
MAZARS
MDB RE
MILLIMAN
MILLER

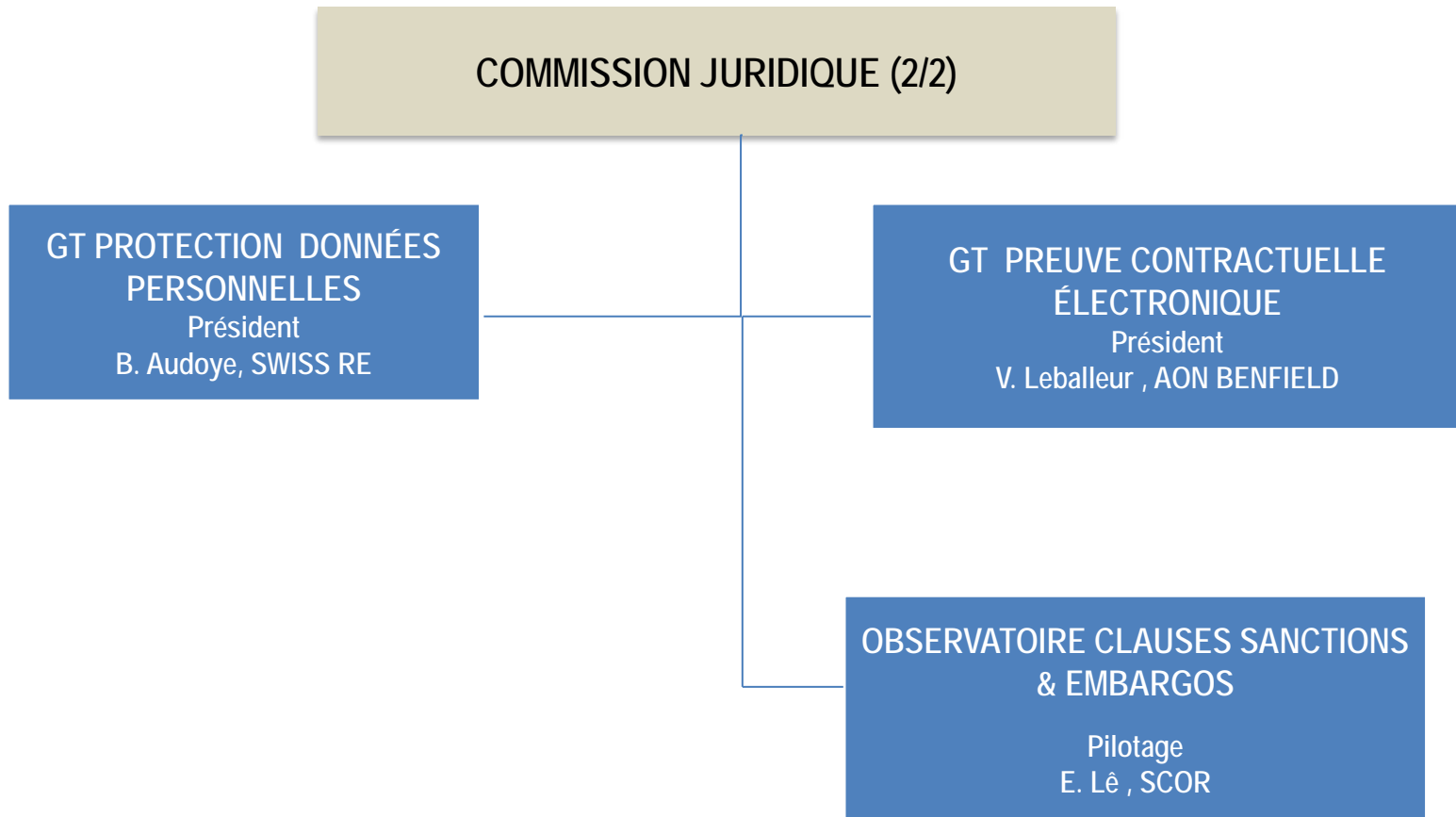
NASCO KARAOGLAN
NGO, COHEN, AMIR-ASLANI
OIRC (TOTAL)
PRO (Chiltington)
QBE
SEGS (Synd. run off France)
SIACI SAINT-HONORE
SOGECORE
STRADA
SURASSUR
TOWERS WATSON
VERSPIEREN GLOBAL
WILLIS RE
WINSTON & STRAWN



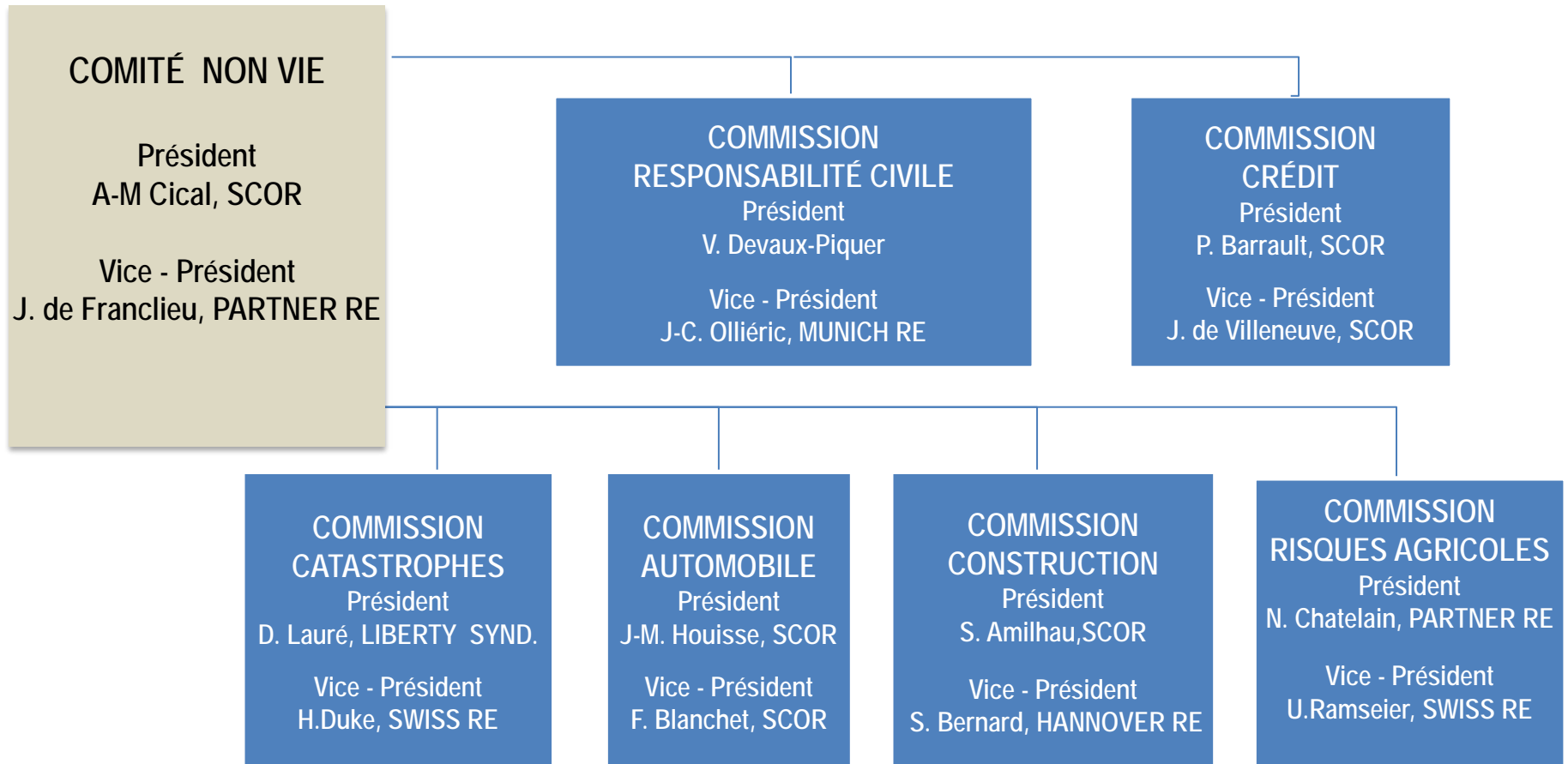
Organisation



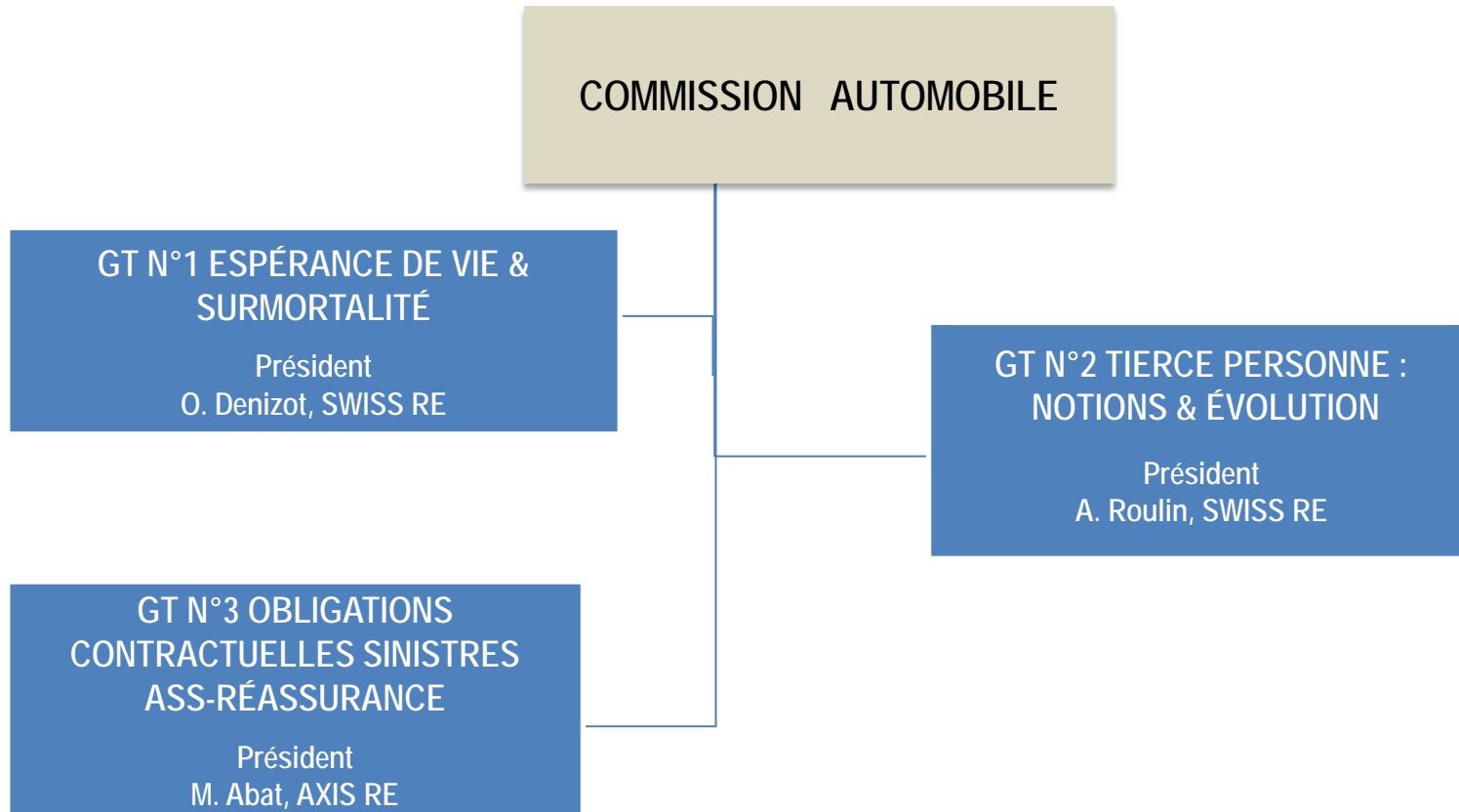




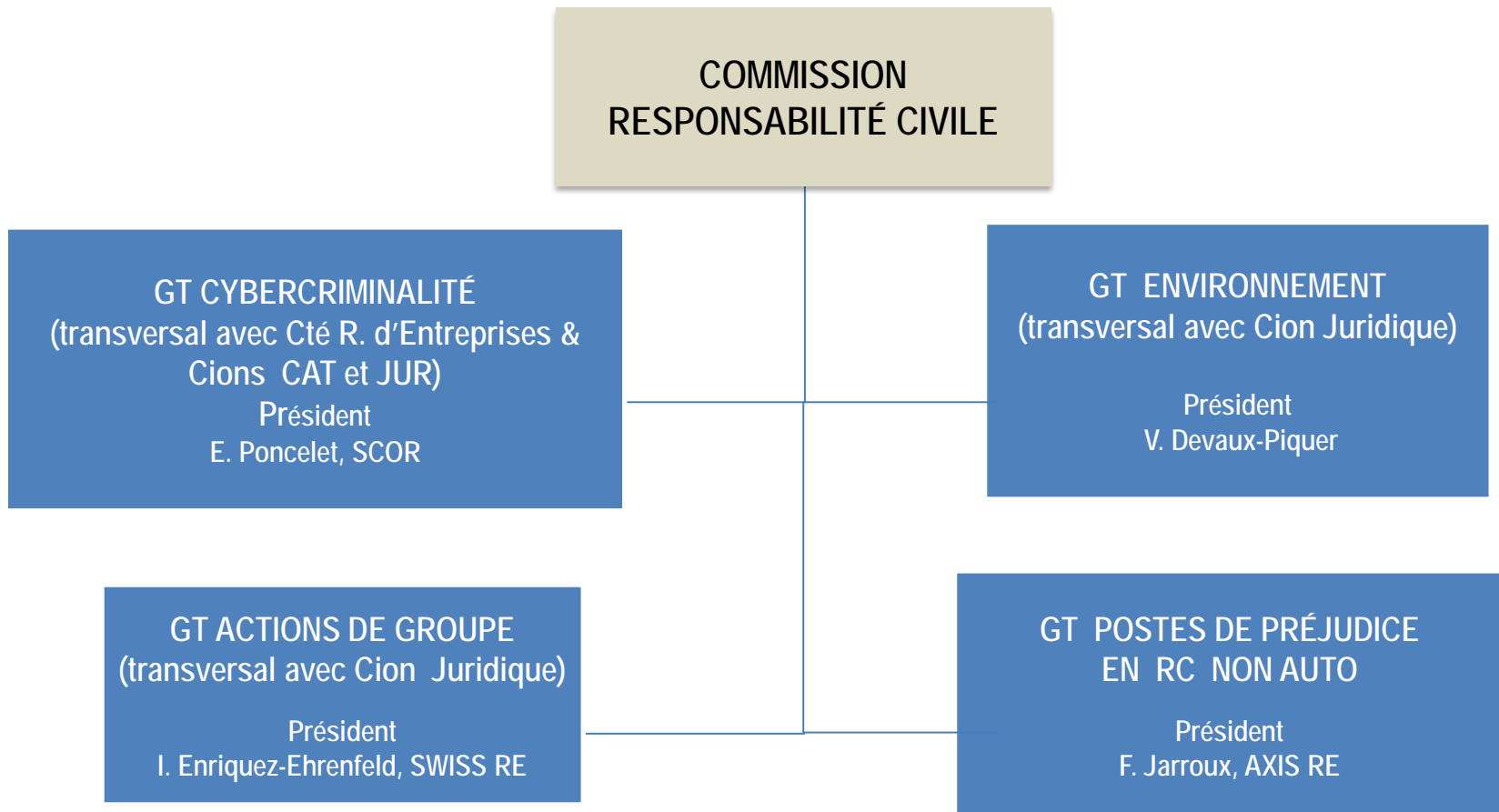
Organisation

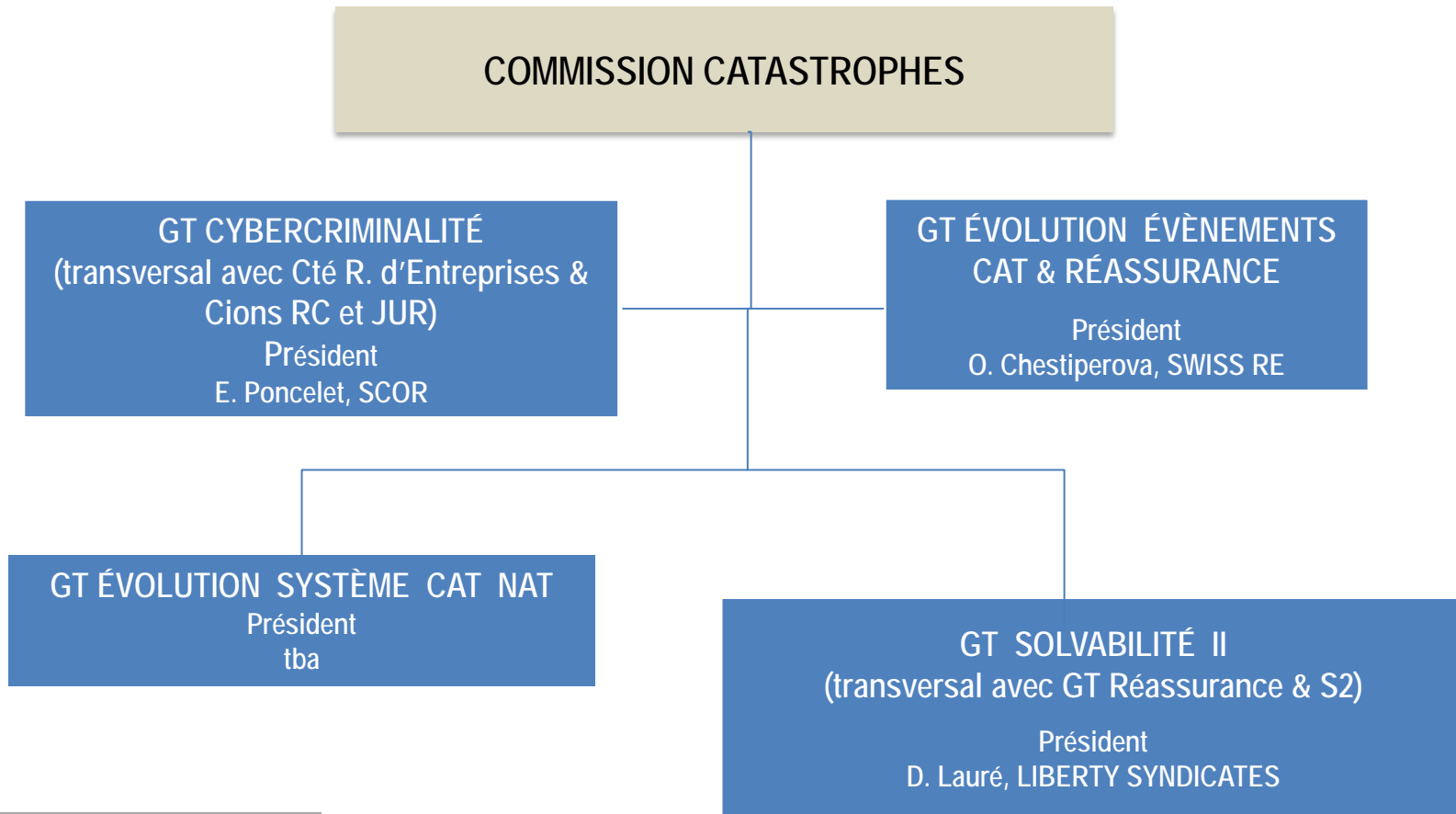




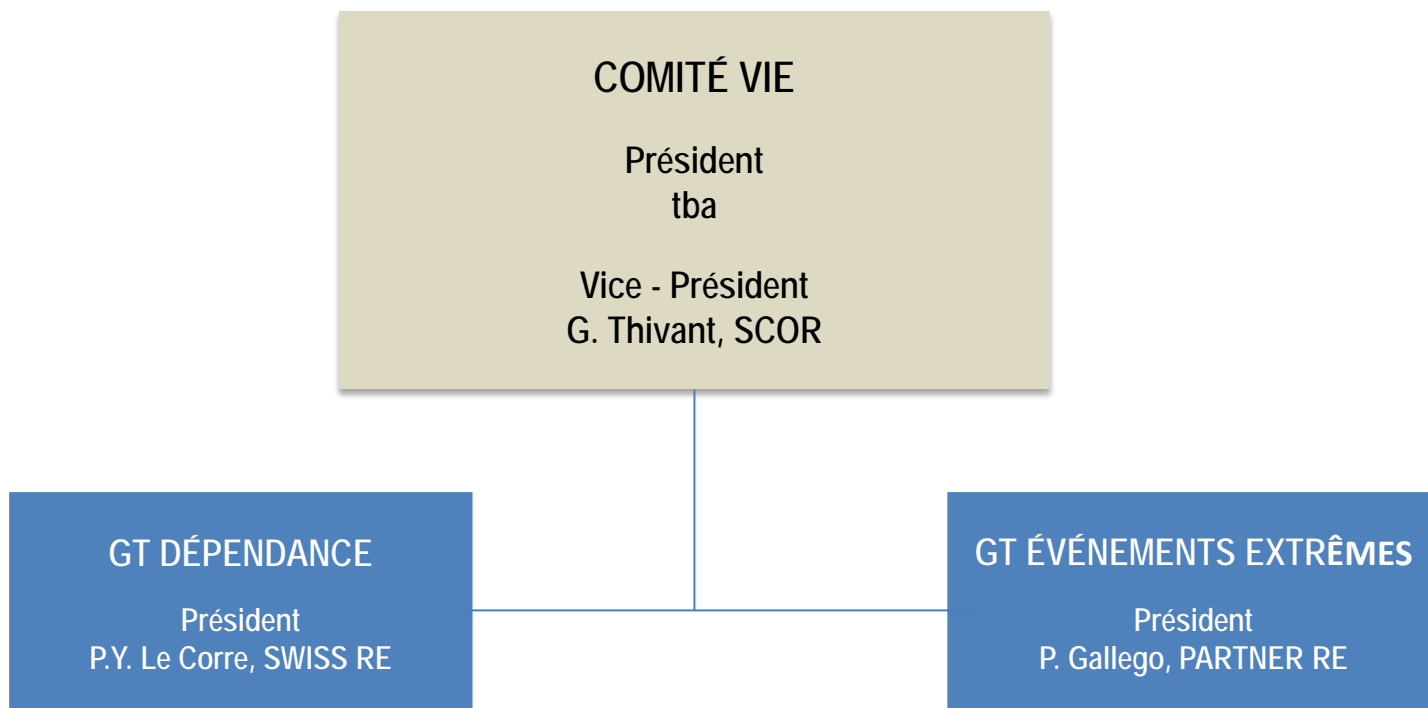


Organisation





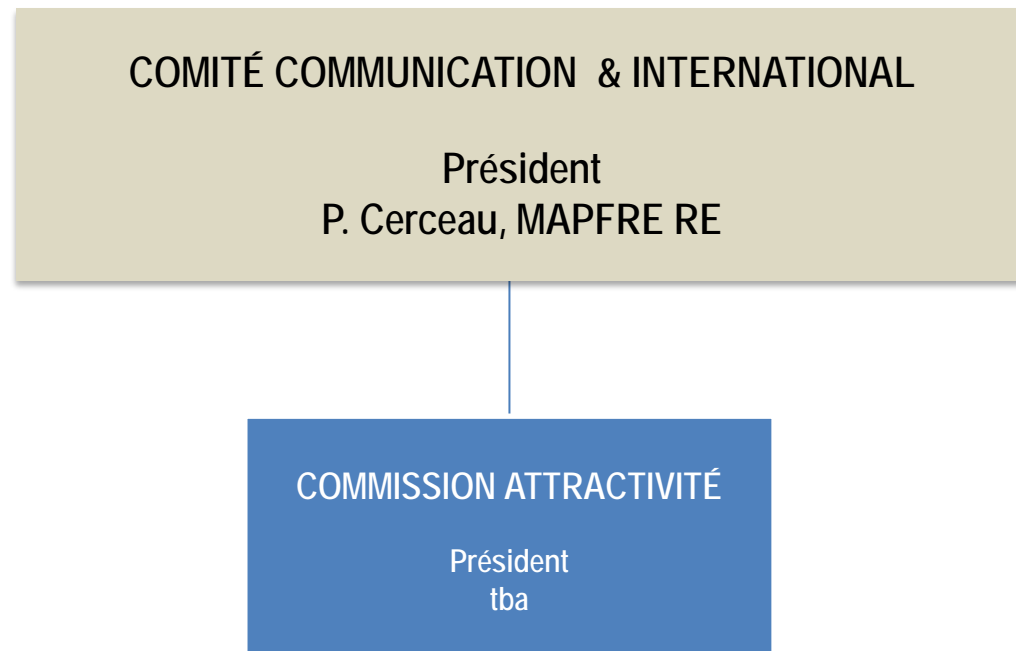
Organisation



COMITÉ RISQUES D'ENTREPRISES

Président

G.A. de La Rochefoucauld, LLOYD'S



POSITIONNEMENT APREF

Actions 2013

- Discussions avec Trésor (Agriculture, Corporels, Nucléaire, RC , Solvabilité 2 ...)
- Travail de fond avec FFSA
- Contacts réguliers avec ACP, GEMA, AMRAE
- Memos sujets de marché
- Mise en place de nouveaux GT sur sujets techniques et juridiques
- Communication améliorée :
 - ✓ Site public rénové, mise en ligne en mars
 - ✓ Lettre APREF
 - ✓ Présence médiatique et conférences

VISION APREF 2014

Risques globaux

- Amélioration économique après la crise financière, risques accrus sur pays émergents
- Volatilité des catastrophes
- Modèle de réassurance menacé par de nouvelles capacités

Régulation internationale: année clef pour la réassurance

- **Impacts post crise**
 - ✓ Méthodologie systémique IAIS/FSB et détermination des Réassureurs systémiques
 - ✓ Organisation de la supervision des grands groupes internationaux (Comframe)
- **Solvabilité 2**
 - ✓ Bataille sur le traitement de réassurance
 - ✓ Importance de la Transposition en France
 - ✓ Transferts de portefeuille

MARCHÉ FRANÇAIS 2014

Enjeux de Place

- Technique: développement du suivi des branches et de l'assurabilité (Agro, Cat nat, Nucléaire...)
- Législatif: interventions professionnelles. (Actions de groupe, Corporels...)
- Réglementaire: Transposition de Solva 2
- Attractivité: Réassurance et métiers internationaux: développement (moyens, environnement social et fiscal) en coopération avec FFSA
- Sécurité de place: vision globale des risques, amélioration des dispositifs de place.

Enjeux avec l'Etat

- Incitations à une meilleure couverture globale (particuliers et entreprises).
- Incitation à un meilleur suivi des risques (Risk Manager de Marché)
- Contribution APREF à l'assurabilité des risques (Agro, Cat Nat, Nucléaire...)

ACTIONS DE PLACE 2014

L'APREF va développer ses actions, en particulier:

- Discussions et propositions avec le Trésor et les Politiques.
- Travaux réguliers et concertation avec les organismes professionnels.
- Mise en place de nouveaux GT sur sujets techniques, financiers et juridiques.
- Communication:
 - ✓ Nouveau site public avec plus de visibilité externe et internationale,
 - ✓ Développement de la connaissance de la réassurance en France,
 - ✓ Contacts avec les autres places

www.apref.org