



ASSOCIATION DES PROFESSIONNELS DE LA RÉASSURANCE EN FRANCE



PRESENTATION



Mars 2012



Association des Professionnels de la Réassurance en France

SOMMAIRE



ASSOCIATION DES PROFESSIONNELS DE LA RÉASSURANCE EN FRANCE

1. Présentation de l'Apref

- Missions et organisation 3
- Membres & organigrammes 8
- Vision & enjeux 2012 26

L'APREF a été fondée en 2005 par la fusion de trois organismes de réassureurs en France :

- **APREMAF** (Association professionnelle des réassureurs du marché français)
- **ARF** (Association des Réassureurs Français)
- **UREF** (Union des Réassureurs Etrangers en France)

Les principales **MISSIONS** de l'APREF sont :

- Etre un **laboratoire d'idées** sur toutes les questions de réassurance liées aux activités du marché français
- Etre un **forum de discussions** sur les sujets de réassurance du marché français et débattre avec les acteurs de la filière réassurance
- Assurer le **suivi des relations** des réassureurs avec les fédérations professionnelles, les pouvoirs publics ou tout autre organisme du marché
- Contribuer au développement et à l'attractivité de la **filière réassurance** dans le cadre de la place de Paris
- Entretenir un **réseau international** de contacts et d'échanges avec des organismes ou des places de réassurance

L'APREF travaille avec tous les professionnels du marché

Les principales **ACTIONS** de l'APREF dans le marché sont :

- **Rassembler les intervenants** du marché français de la filière réassurance pour analyser les changements légaux, financiers et techniques impliquant la réassurance
- **Contribuer à la réflexion sur les sujets de marché** (avec les assurés, assureurs, courtiers et pouvoirs publics) qui ont une incidence sur la réassurance
- **Œuvrer pour l'amélioration de la connaissance des risques** et leur modélisation en vue de développer l'assurabilité des risques majeurs et émergents
- **Développer la transparence, l'efficacité, la sécurité, la compétitivité**, du marché français de réassurance
- **Communiquer sur les connaissances et les métiers** du risque et de la réassurance en France
- **Entretenir des relations sur les thèmes communs** et les meilleures pratiques avec les autres places ou associations étrangères

L'APREF contribue au développement du marché

FONCTIONNEMENT

L'APREF :

- **Etudie les sujets de marché avec ses membres** selon une répartition thématique en comités, commissions et groupes de travail
- **Consulte les membres associés** dans des réunions d'échange avec les commissions et groupes de travail
- **Echange avec les organisations professionnelles et les pouvoirs publics** sur les sujets d'actualité impliquant la réassurance

Les activités de l'APREF sont menées en totale conformité avec les principes du droit de la concurrence

REPRÉSENTATIVITÉ

L'APREF représente

- **Une quarantaine de membres et une trentaine d'associés :**
 - Les principaux réassureurs opérant sur le marché français
 - Des membres associés, impliqués dans la filière et les métiers de la réassurance en France
- **Près de 95% des primes cédées** par le marché français aux réassureurs professionnels en Non Vie et en Vie
- **Comparatif APREF- Associations réassurance autres marchés**
 - Le plus grand nombre de membres réassureurs
 - La plus grande diversité de membres associés
 - Un nombre de publications parmi les plus importants

L'APREF représente environ 95% du marché réassurance en France

ORGANISATION

Direction

- Le **Bureau** assure le suivi de l'organisation, de l'administration et des comptes
- Le **Délégué Général**, assisté du secrétariat général, est en charge de la gestion et de la coordination de l'association
- Le **Comité Directeur** décide des grandes orientations et du positionnement de L'APREF, il est représentatif des principaux réassureurs présents et opérant en France

Organisation des Travaux (2012)

- **6 Comités principaux:** Vie, Non Vie, Juridique & Financier, Communication, Risques d'Entreprises, International.
- **9 Commissions thématiques**
- **18 Groupes de Travail spécifiques**

L'APREF travaille sur tous les sujets réassurance en France



ASSOCIATION DES PROFESSIONNELS DE LA RÉASSURANCE EN FRANCE

Membres & Organigrammes

Association des Professionnels de la Réassurance en France

LES MEMBRES

- Réassureurs professionnels
- Peuvent participer à toutes les activités
- Votent aux assemblées générales
- Contribuent à des notes et positions de marché diffusées sur le site public

LES MEMBRES ASSOCIÉS

- Tous métiers liés à la réassurance (diversité en développement)
- Peuvent participer aux comités international et place de Paris, commissions non techniques, Catastrophes et techniques élargies
- Informés des actions mais non liés par les positions APREF

L'APREF est ouverte à toute la filière réassurance: réassureurs, courtiers, captives, GIE, run-off, consultants ...

Les Membres

ACE TEMPEST RE
ALLIED WORD
AMLIN RE
ARCH RE
ARGO SOLUTIONS
ASPEN RE
AXIS RE EUROPE
BERKSHIRE HATHAWAY
CCR
CATLIN RE SWITZERLAND
ENDURANCE SPECIALTY
EVEREST RE
GEN RE

HANNOVER RE
HISCOX
LIBERTY SYNDICATES
LLOYD'S
MAPFRE RE
MILLI RE
MS FRONTIER RE
MUNICH RE
MUT RE
MUTUELLE CENTRALE DE
REASSURANCE
NEW RE
ODYSSEY RE

OMEGA EUROPE
PARTNER RE
QBE RE
RGA INTERNATIONAL RE
R & V
SCOR
SIGNAL IDUNA RE
SIRIUS INTERNATIONAL
SWISS RE
TOKIO MILLENIUM RE
TRANSATLANTIC RE
VALIDUS RE
XL RE EUROPE

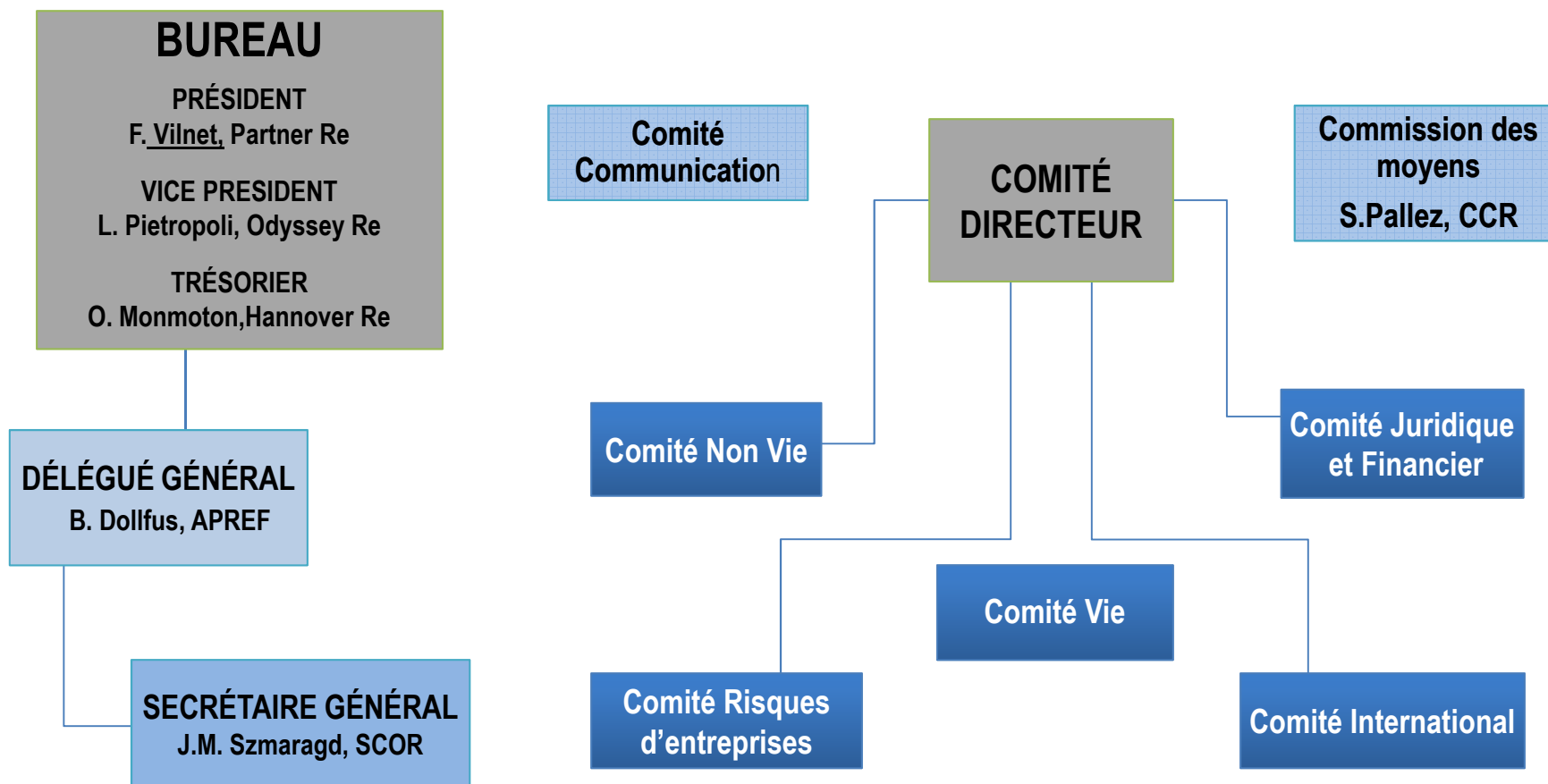
Les Membres Associés

AG2R LA MONDIALE
ALD RE (SOCIETE GENERALE)
AMS RE
AON BENFIELD
ASCORA AWAX
ASSURATOME
ASSURPOL
AXA GLOBAL P&C
BOPS Avocats
CARE (CREDIT AGRICOLE)
CARRAIG (SANOFI)

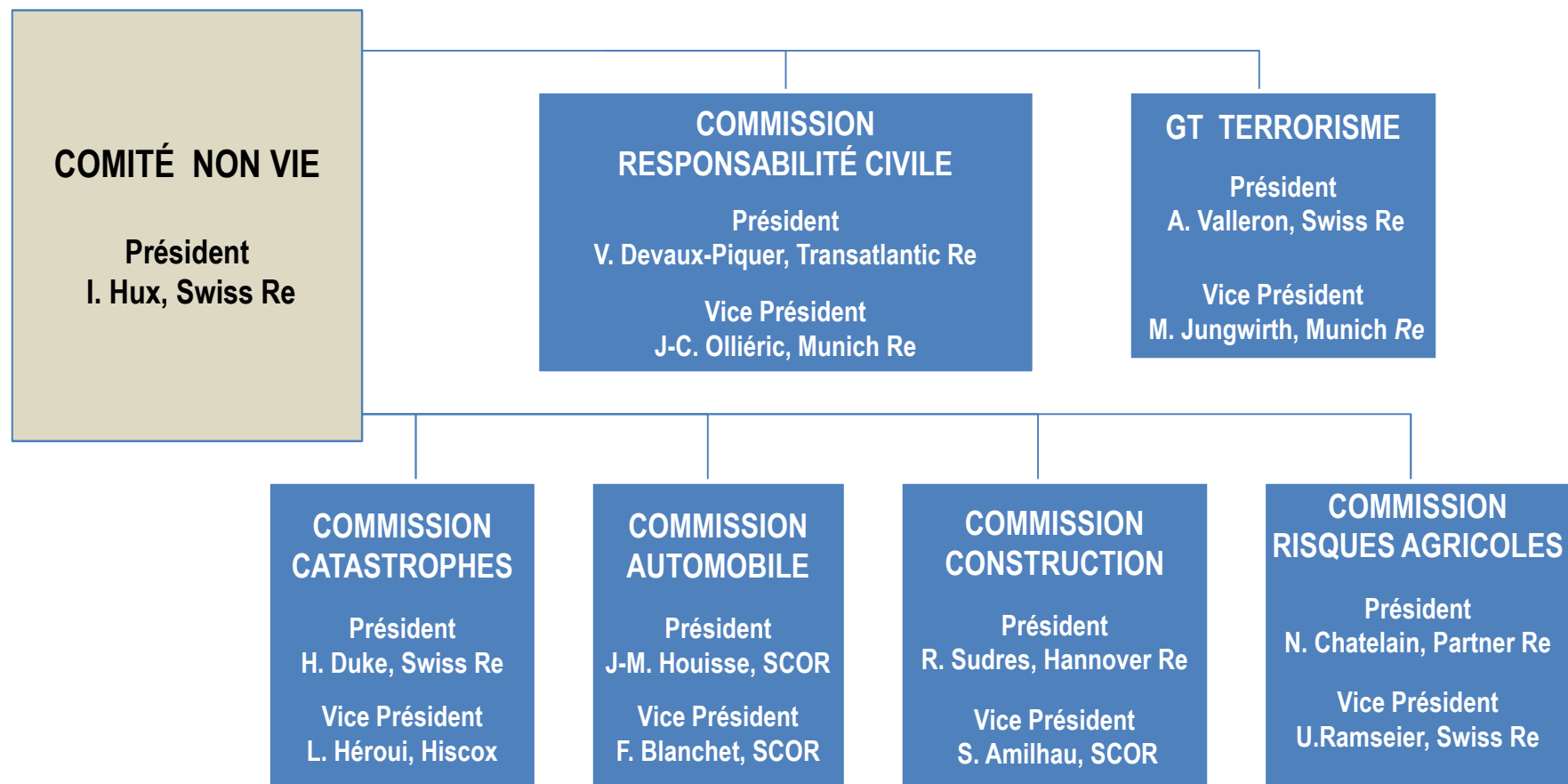
CEFAREA (Centre d'arbitrage France)
CHILTINGTON
CREDIT AGRICOLE CIB
DES COURTIS
DEWEY & LEBOEUF
FIXAGE
GLOBAL RE
GUY CARPENTER
HMN
KRAMER LEVIN
MAZARS
MDB RE

NASCO KARAOGLAN
OIRC (TOTAL)
QBE
SEGS (Syndicat du run-off en France)
SIACI SAINT-HONORE
SOGECORE
TOWERS WATSON
VERSPIEREN GLOBAL MARKETS
WILLIS GRAS SAVOYE RE
WINSTON

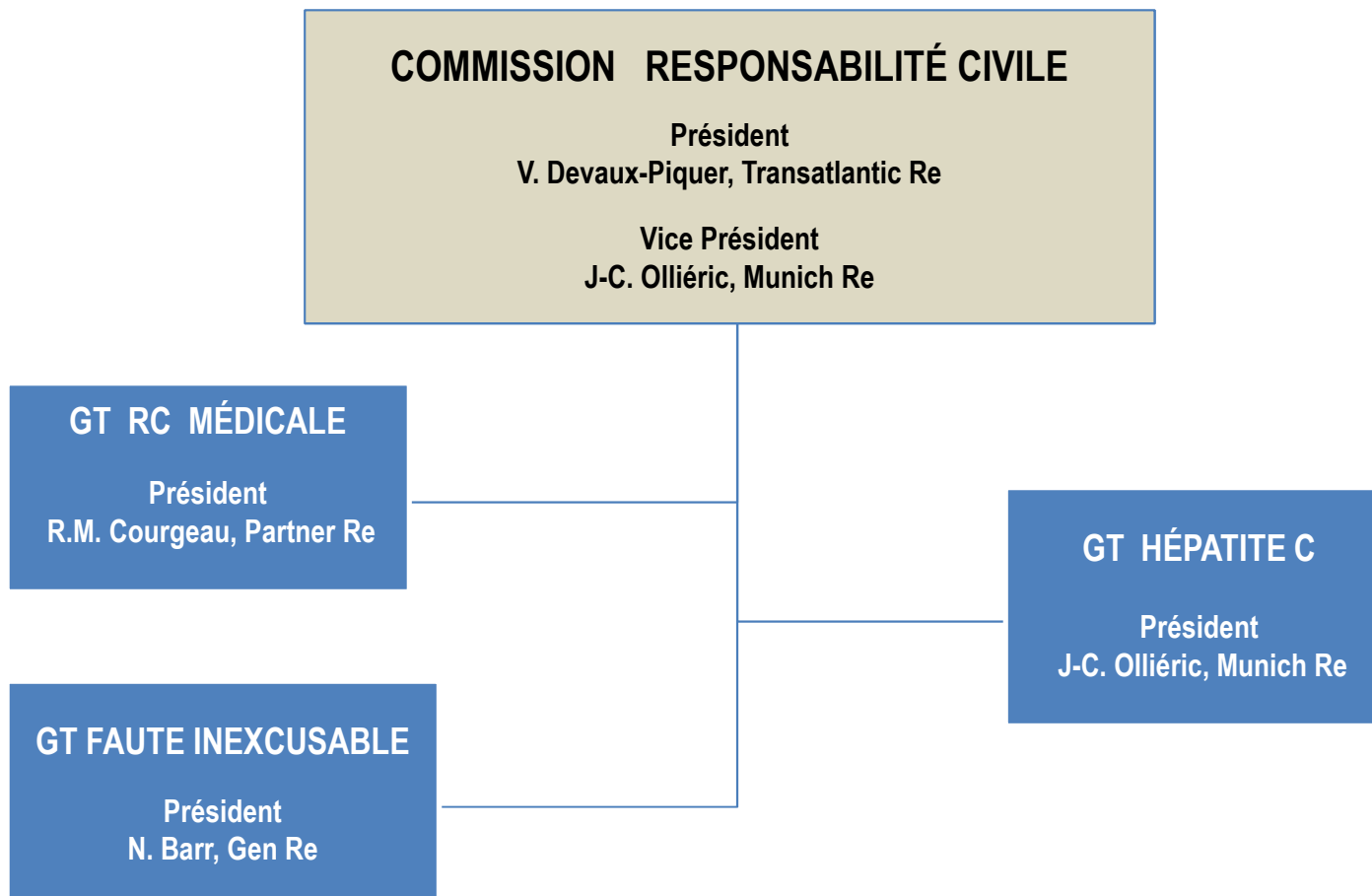
Organisation (1/14)



Organisation (2/14)



Organisation (3/14)





Organisation (4/14)



GT TERRORISME

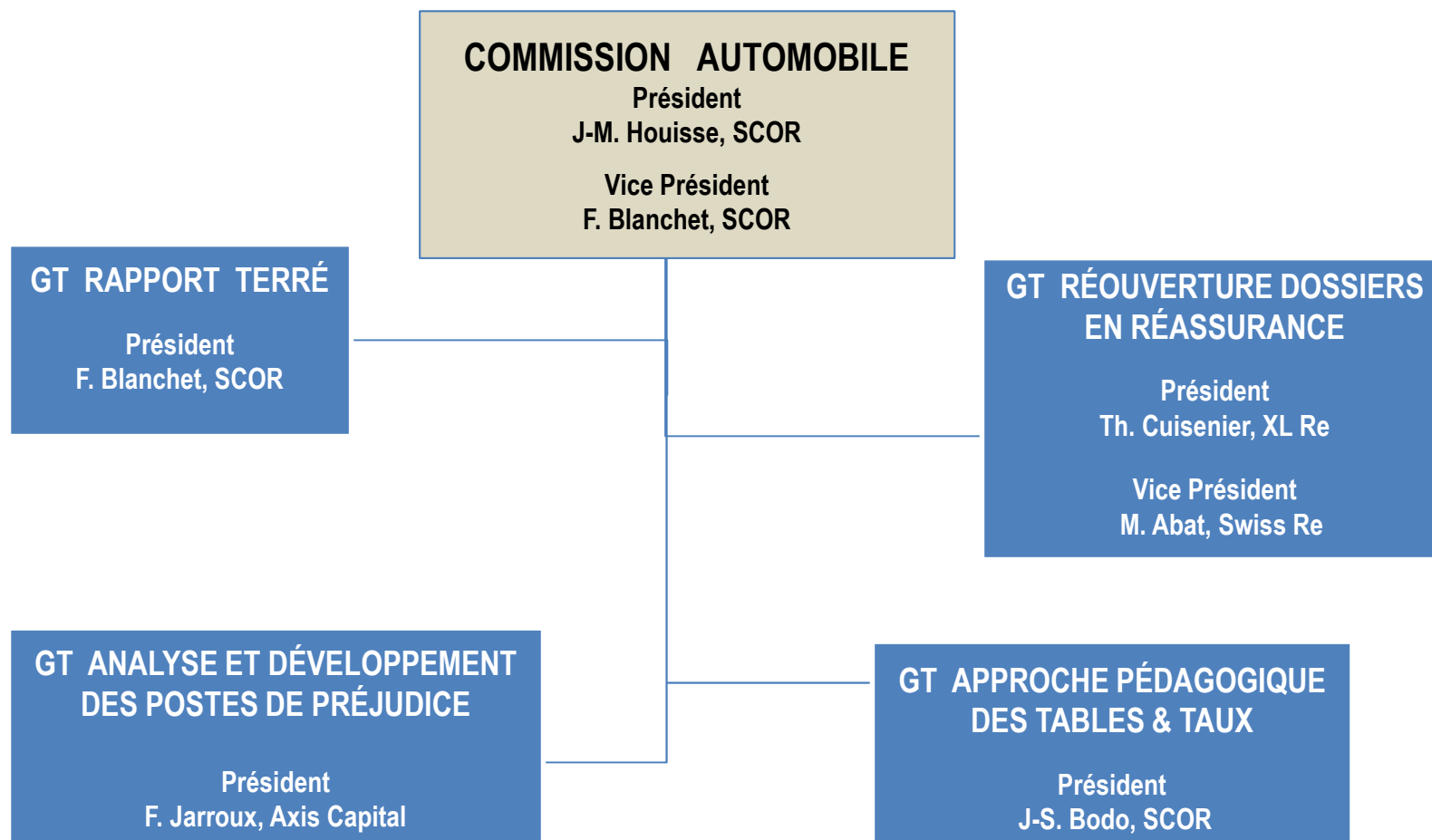
Président

A. Valleron, Swiss Re

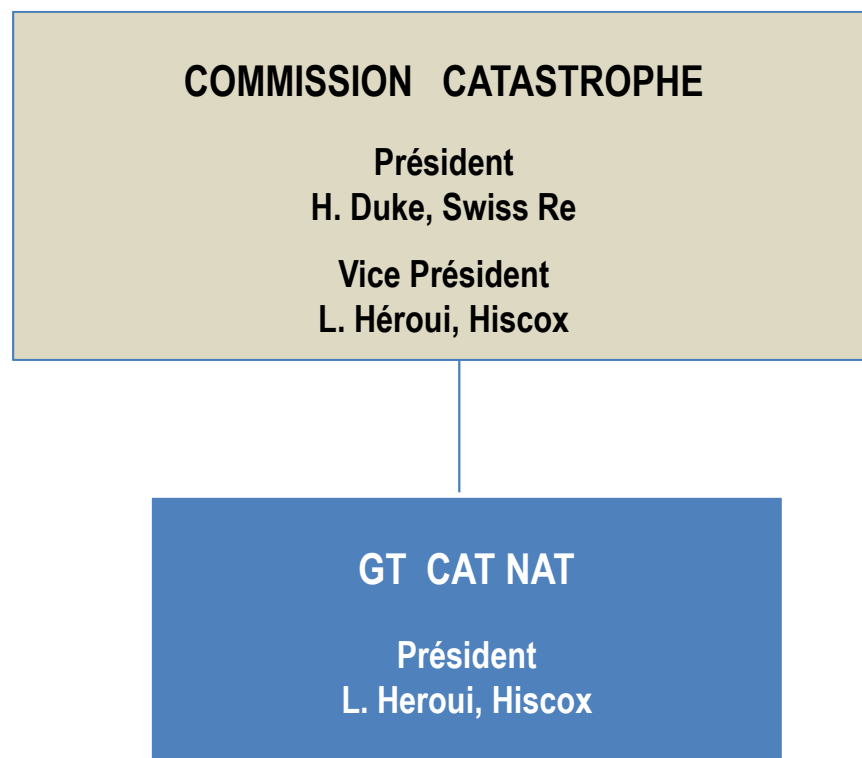
Vice Président

M. Jungwirth, Munich Re

Organisation (5/11)



Organisation (6/14)





Organisation (7/14)



COMMISSION CONSTRUCTION

Président
R. Sudres, Hannover Re

Vice Président
S. Amilhau, SCOR



Organisation (8/14)

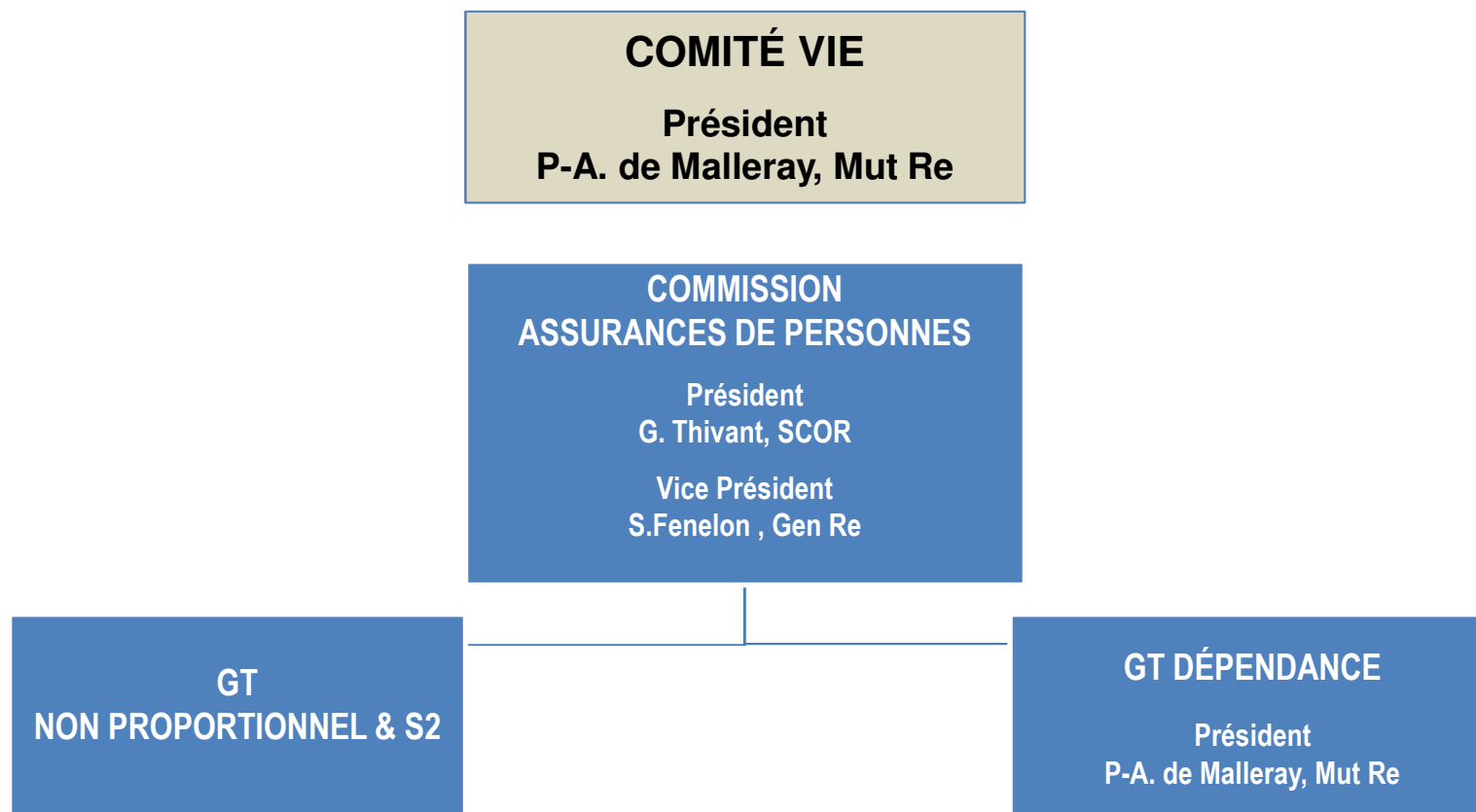


COMMISSION RISQUES AGRICOLES

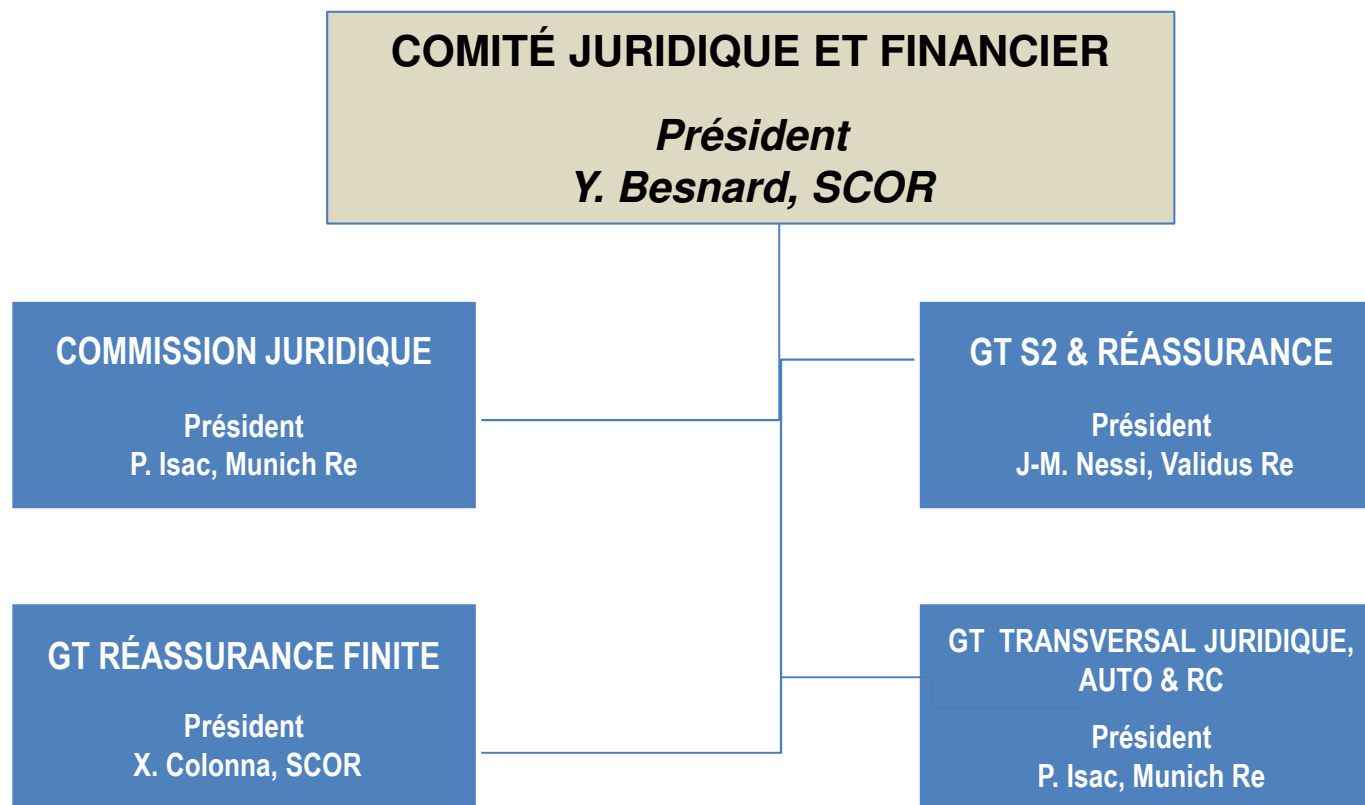
Président
N. Chatelain, Partner Re

Vice Président
U.Ramseier, Swiss Re

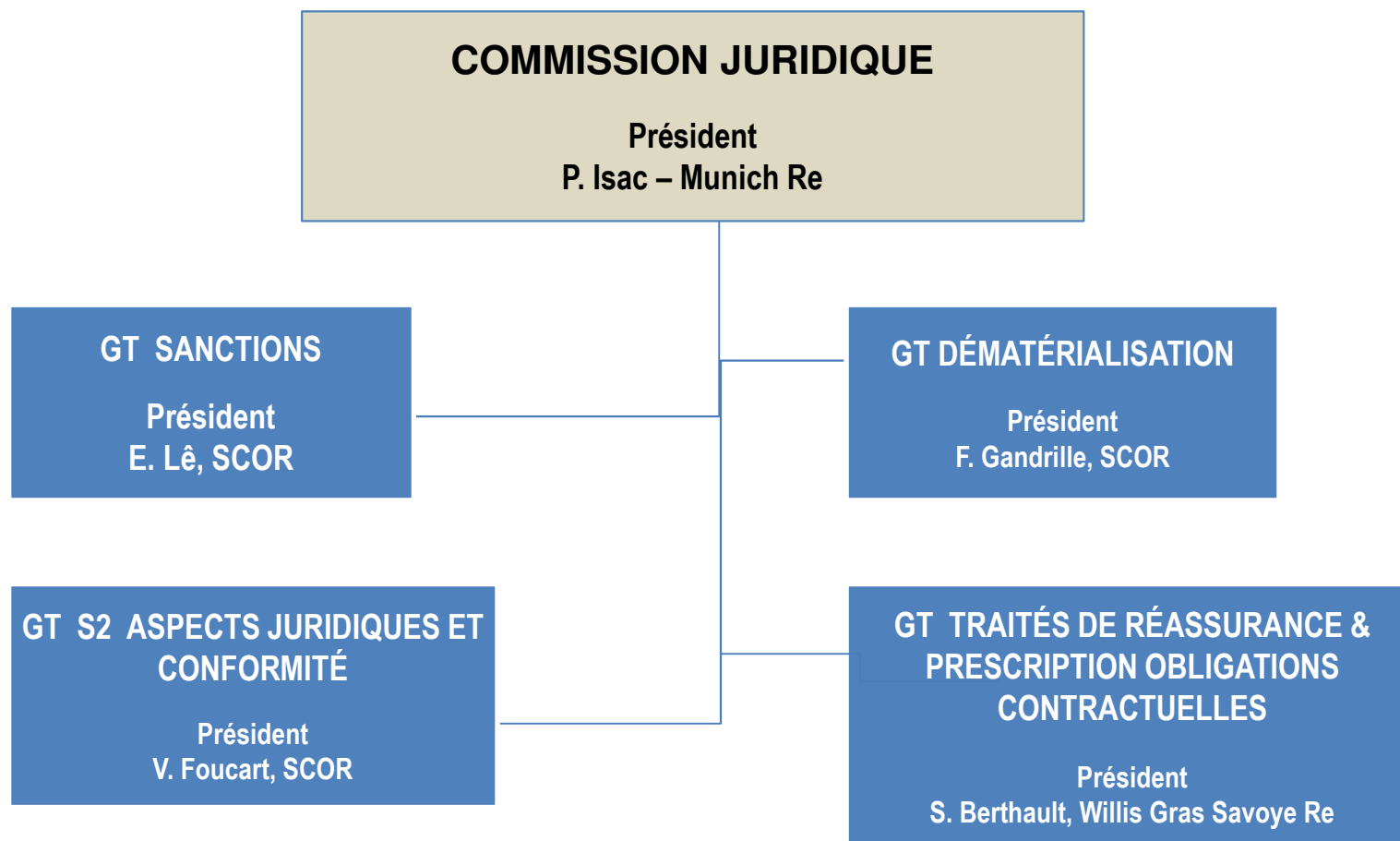
Organisation (9/14)



Organisation (10/14)



Organisation (11/14)



Organisation (12/14)

COMITE INTERNATIONAL

Président

Guy-Antoine de LA ROCHEFOUCAULD (Lloyd's)



Organisation (13/14)



COMITÉ RISQUES D'ENTREPRISES

Président

J-M. Radureau, Munich Re

Organisation (14/14)

COMITÉ COMMUNICATION

Président
P. Cerceau, Mapfre Re

COMMISSION ATTRACTIVITÉ

Président
A. Pin , Partner Re



VISION APREF 2012

Marché réassurance : année de régulation

- **Effets de la crise:**
 - Durcissement des règles de solvabilité des assureurs et réassureurs
 - Approche commune assureurs/ réassureurs sur le risque systémique (SIFI) et la régulation des groupes internationaux (Comframe)
- **Préparation de Solvabilité 2:**
 - Transposition en France
 - Augmentation potentielle de la demande de réassurance

APREF: année de développement

- Initiatives sur les sujets de marché (réassurance)
- Sites privé complètement rénové et plus efficient
- Comités Communication , International et Risques d'entreprises
- Recherche de nouveaux membres et associés

VISION POST- CRISE FINANCIÈRE

Risques catastrophiques

- Crise de la dette des Etats après la crise financière
- Augmentation de fréquence et montants des catastrophes
- Nécessité de mieux analyser et couvrir les risques globaux

Régulation/ supervision post- crise

- Régulation (G20, EC, IAIS): révision des normes, pratiques, modèles
- Solvabilité 2: révision des scénarios catastrophe de marché (CEIOPS)
- Supervision macro/micro: Suivi du risque systémique (EU)
- IFRS: limiter la volatilité liées aux normes comptables

Risque systémique

- Risque vu comme limité en réassurance (rapport 2006 du G 30, P. Volcker)
- Etudes globales (rapport Association de Genève, IAIS, FSB)
- Régulation à affiner (EU,USA)

MARCHÉ FRANÇAIS : ENJEUX POST- CRISE

Enjeux de Place

- Financière: développement (Haut Comité de place, Paris Europlace)
- Attractivité Réassurance et métiers internationaux: développement (moyens, environnement social et fiscal)
- Sécurité de place : vision globale des risques,(en particulier terrorisme) amélioration dispositifs de place

Rôle de l'Etat: protection des assurés et assurabilité

- Incitations à une meilleure couverture globale (particuliers et entreprises)
- Suivi des risques et limitation des engagements (Partenariats Public Privé)
- Réassureur de dernier recours (assurabilité et sécurité)
- Solidarité européenne si nécessaire

ACTIONS DE PLACE 2011- 2012

L'APREF a développé diverses actions, en particulier:

- Discussions avec Trésor et Politiques (Agriculture, Cat Nat, Corporels, Dépendance RC Médicale, Solvabilité 2 et Terrorisme)
- Contacts réguliers avec FFSA, GEMA, AMRAE, ACP....
- Memos sujets de marché (Corporels, Dépendance, Finite, Juridique, Ouvrages hydrauliques ,Solvabilité 2, Terrorisme, ...)
- Présence médiatique et dans des conférences
- Mise en place de nouveaux GT sur sujets techniques et juridiques
- Suivi international et sujets d'attractivité de place
- Actualités et memos, voir site:

www.apref.org