



ASSOCIATION DES PROFESSIONNELS
DE LA RÉASSURANCE EN FRANCE

PRÉSENTATION APREF

Mars 2015

Association des Professionnels de la Réassurance en France

SOMMAIRE

1. Présentation de l'Apref

- Missions et organisation 3
- Membres & organigramme 9
- Vision & enjeux 2015 27

L'APREF a été fondée en 2005 par la fusion de trois organismes de réassureurs en France :

- **APREMAF** (Association professionnelle des réassureurs du marché français)
- **ARF** (Association des Réassureurs Français)
- **UREF** (Union des Réassureurs Etrangers en France)

Les principales **MISSIONS** de l'APREF sont :

- Etre un **laboratoire d'idées** sur toutes les questions de réassurance liées aux activités du marché français
- Etre un **forum de discussions** sur les sujets de réassurance du marché français et débattre avec les acteurs de la filière réassurance
- Assurer le **suivi des relations** des réassureurs avec les fédérations professionnelles, les pouvoirs publics ou tout autre organisme du marché
- Contribuer au développement et à l'attractivité de la **filière réassurance** dans le cadre de la place de Paris
- Entretenir un **réseau international** de contacts et d'échanges avec des organismes ou des places de réassurance

L'APREF travaille avec tous les professionnels du marché

Les principales **ACTIONS** de l'APREF dans le marché sont :

- **Rassembler les intervenants** du marché français de la filière réassurance pour analyser les changements légaux, financiers et techniques impliquant la réassurance
- **Contribuer à la réflexion sur les sujets de marché** (avec les assurés, assureurs, courtiers et pouvoirs publics) qui ont une incidence sur la réassurance
- **Œuvrer pour l'amélioration de la connaissance des risques** et leur modélisation en vue de développer l'assurabilité des risques majeurs et émergents
- **Développer la transparence, l'efficacité, la sécurité, la compétitivité** du marché français de réassurance
- **Communiquer sur les connaissances et les métiers** du risque et de la réassurance en France
- **Entretenir des relations sur les thèmes communs** et les meilleures pratiques avec les autres places ou associations étrangères

L'APREF contribue au développement du marché

FONCTIONNEMENT

L'APREF :

- **Etudie les sujets de marché avec ses membres et membres associés**
selon une répartition thématique en comités, commissions et groupes de travail
- **Consulte les membres associés** dans des réunions d'échange avec les commissions et groupes de travail
- **Echange avec les organisations professionnelles et les pouvoirs publics** sur les sujets d'actualité impliquant la réassurance

Les activités de l'APREF sont menées en totale conformité avec les principes du droit de la concurrence

REPRÉSENTATIVITÉ

L'APREF représente **la filière Réassurance en France avec :**

- **Une quarantaine de membres et autant de membres associés :**
 - ✓ Les principaux réassureurs opérant sur le marché français
 - ✓ Des membres associés, impliqués dans la filière et les métiers de la réassurance en France (courtiers , avocats, captives de réassurance, cessions en réassurance, actuaires, gestion de run-off, consultants...)
- **Près de 95% des primes cédées** par le marché français aux réassureurs professionnels en Non Vie et en Vie
- **Comparatif APREF- Associations réassurance autres marchés**
 - ✓ Le plus grand nombre de membres réassureurs
 - ✓ La plus grande diversité de membres associés
 - ✓ Le plus de publications diversifiées

L'APREF représente environ 95% du marché réassurance en France

ORGANISATION

Direction

- Le **Conseil Institutionnel** assure le suivi et la coordination des relations avec les pouvoirs publics et les organisations professionnelles
- Le **Comité Directeur** décide des grandes orientations et du positionnement, des actions et des travaux annuels
- La **Commission des Moyens** définit et suit les contrats externes ainsi que le passage de relations de consultants à une structure plus long terme incluant un ou des salariés
- Le **Bureau** assure le suivi de l'organisation, de l'administration et des comptes
- Le **Délégué Général**, assisté du secrétariat général, est en charge de la coordination et de la gestion de l'association

ORGANISATION

Organisation des Travaux

- **5 Comités** : Vie, Non Vie, Juridique & Financier, Communication et International, Risques d'Entreprises
- **10 Commissions thématiques**
- **28 Groupes de Travail spécifiques**

L'APREF travaille sur tous les sujets réassurance en France



ASSOCIATION DES PROFESSIONNELS
DE LA RÉASSURANCE EN FRANCE

Membres & Organisation

LES MEMBRES


- Réassureurs professionnels
- Peuvent participer à toutes les activités et ont accès aux informations de toutes les instances (hors instances dirigeantes)
- Votent aux assemblées générales
- Contribuent à des notes et positions de marché diffusées sur le site public ou adressées aux autorités concernées

LES MEMBRES ASSOCIÉS

- Représentatifs de tous les métiers liés à la réassurance (filrière en développement)
- Peuvent participer aux Comités Communication & International et Risques d'Entreprises, aux Commissions non techniques, Catastrophe et techniques élargies
- Informés des actions mais non liés par les positions APREF

L'APREF est ouverte à toute la filière réassurance en France: réassureurs, courtiers, captives, GIE, run-off, consultants ...

Les Membres



AMLIN RE
ARCH RE
ASPEN RE
AXIS RE
BERKSHIRE HATHAWAY
CCR
CANOPIUS
CATLIN RE
ENDURANCE
EVEREST RE
GEN RE
HANNOVER RE

HISCOX SYNDICATES
LIBERTY SYNDICATES
LLOYD'S
MAPFRE RE
MS FRONTIER RE
MUNICH RE
MUT RE
MCR
NEW RE
NOVAE RE
ODYSSEY RE
PARTNER RE

QATAR RE
QBE RE
RGA RE
R & V
SCOR
SIGNAL IDUNA RE
SIRIUS INTERNATIONAL
SWISS RE
TOKIO MILLENNIUM RE
TRANSATLANTIC RE
VALIDUS RE
XL RE EUROPE

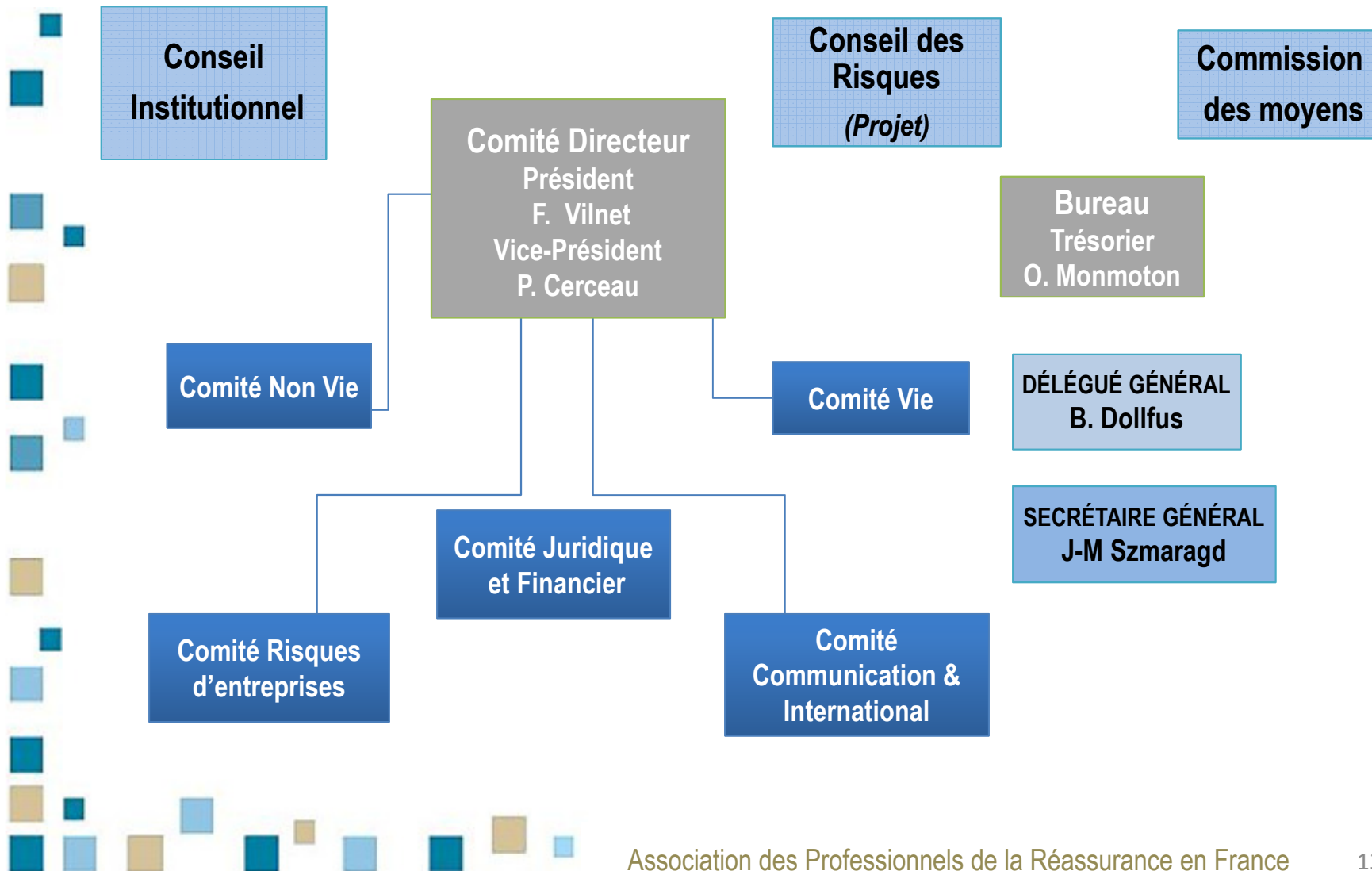
Les Membres Associés

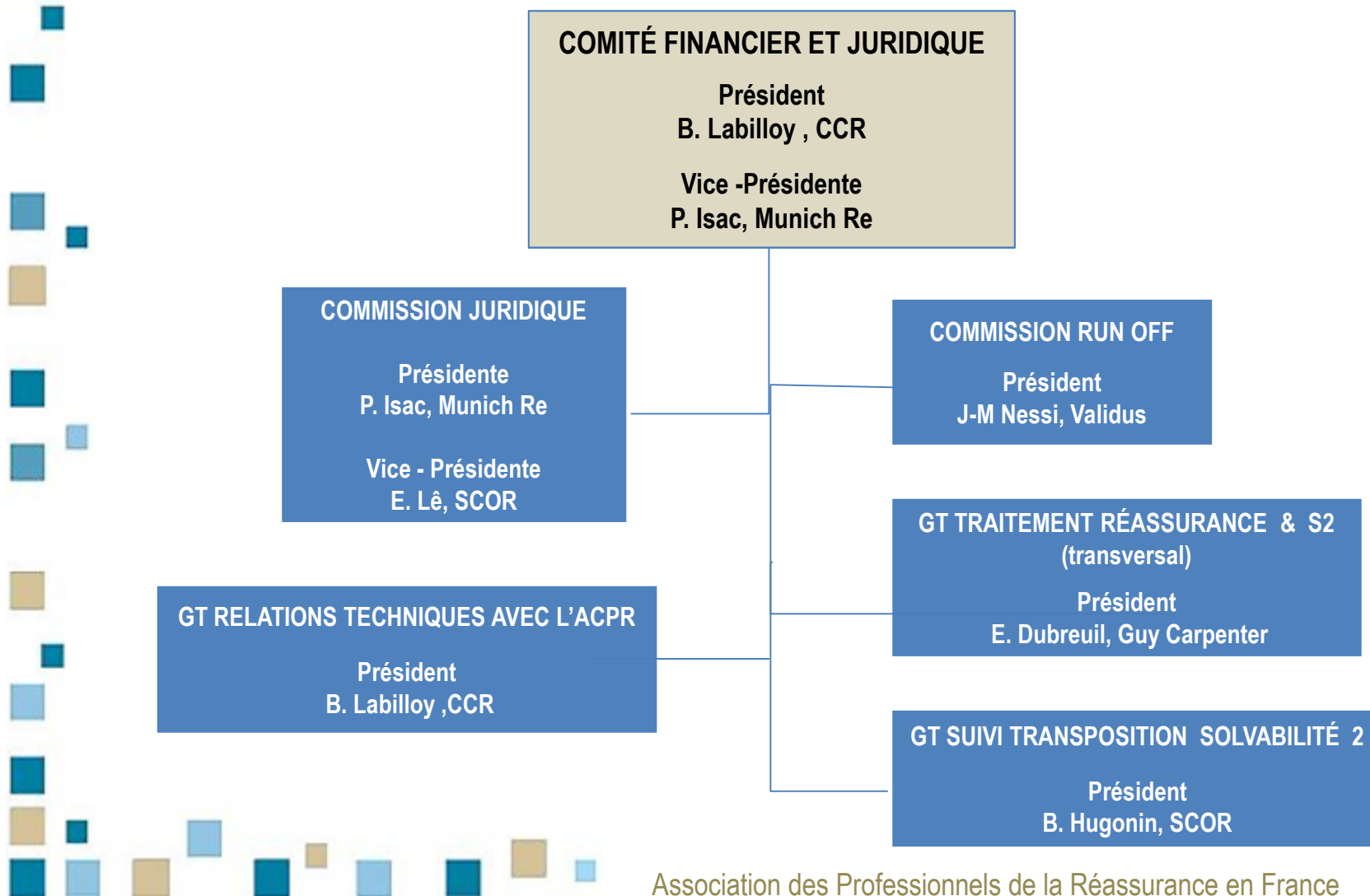
AG2R LA MONDIALE
ALD RE (STE GENERALE)
AMS RE
AON BENFIELD
ASCORA AWAX
ASSURATOME
ASSURPOL
AXA GLOBAL P&C
AXA LM
BOPS Avocats
CARE (CREDIT AGRICOLE)
CARRAIG (SANOFI)
CAT SA (COVEA)
CEFAREA (Arbitrage)
CLYDE & Co

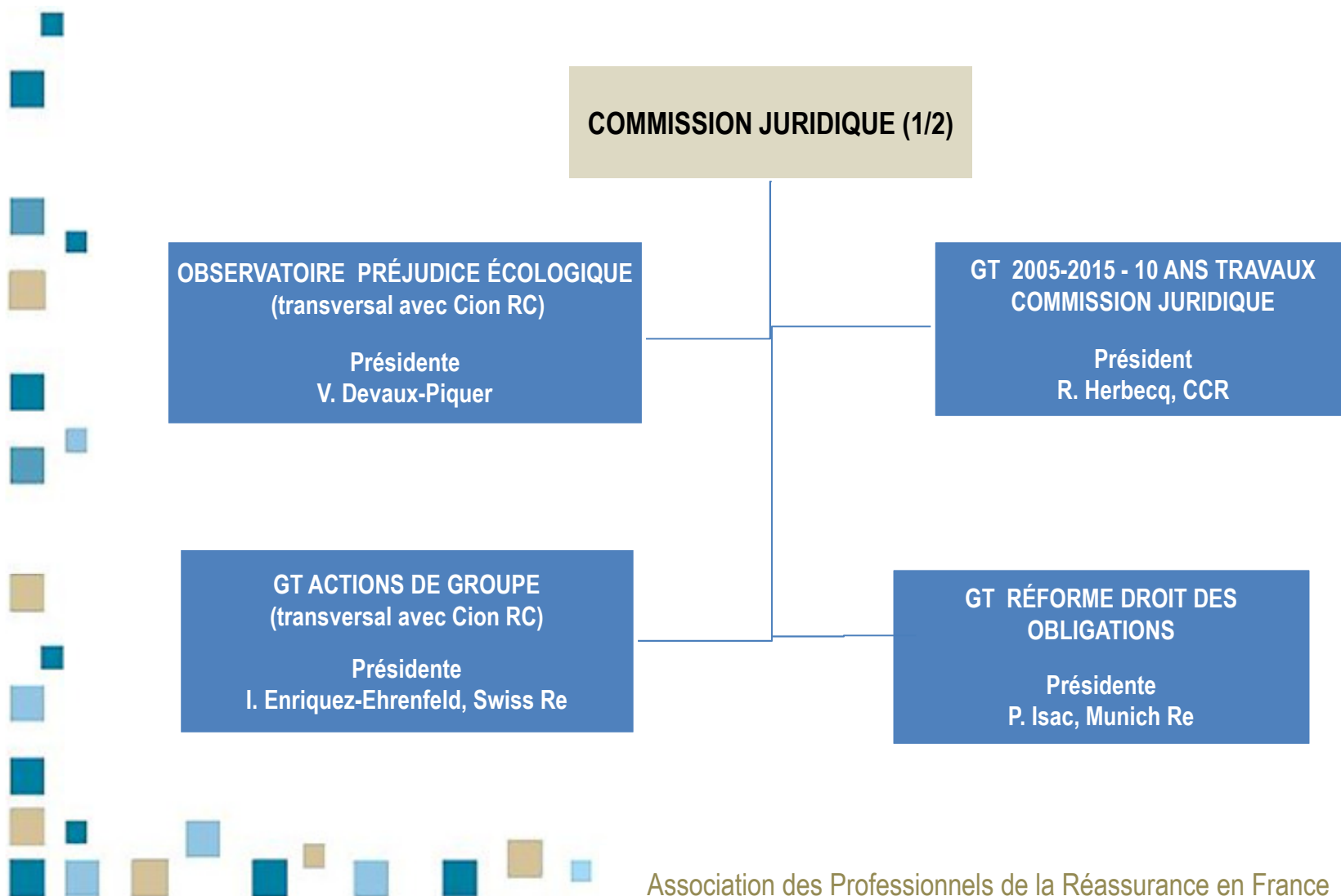
CREDIT AGRICOLE CIB
DARAG
DA ROS & CREIS
ERNST & YOUNG
EVERSHEDS
GOLDBERG SEGALLA
GUY CARPENTER
HMN & PARTNERS
JLT RE
KRAMER LEVIN NAFT & FR.
MAZARS
MDB RE
MERIDIAN AVOCATS
MILLER
MILLIMAN

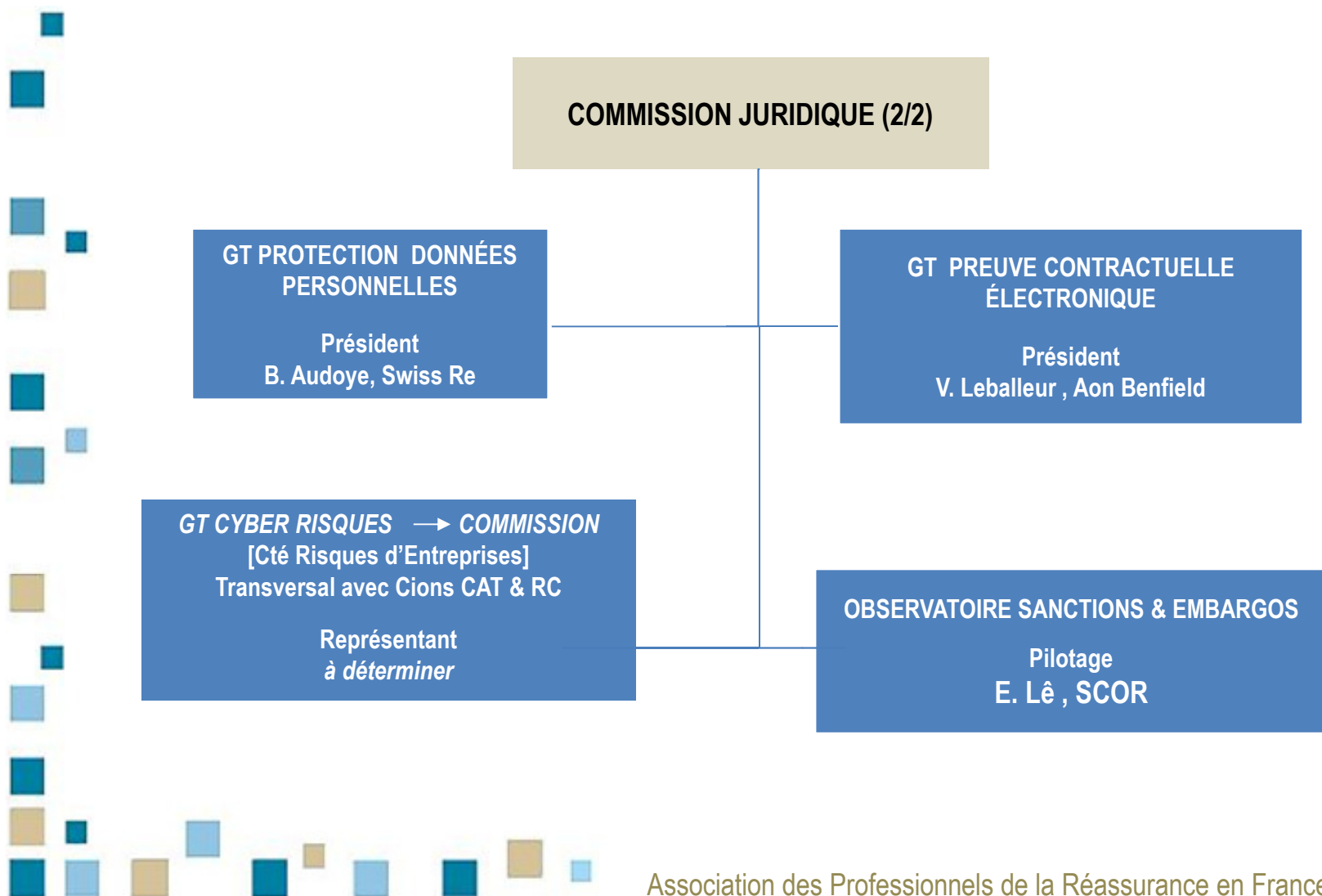
NASCO KARAOGLAN
NCA Avocats
PRO - GLOBAL
QBE INSURANCE (Europe)
R & Q INS Invts (run-off)
SEGS (Synd. run off France)
SIACI SAINT-HONORE
SOGECORE
STRADA
SURASSUR
VEIL JOURDE
VERSPIEREN GLOBAL
WALBAUM
WILLIS RE
WINSTON & STRAWN

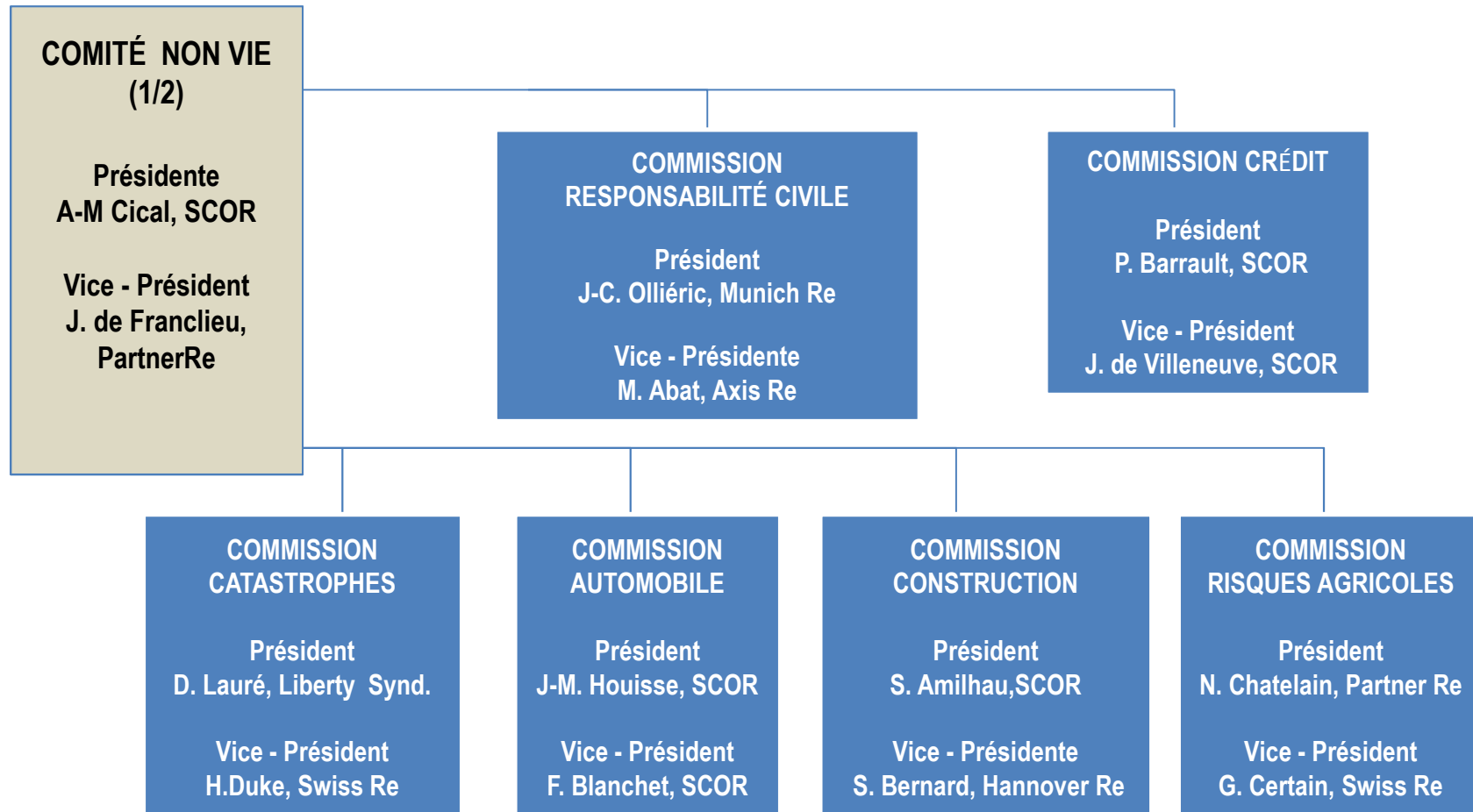
Organisation

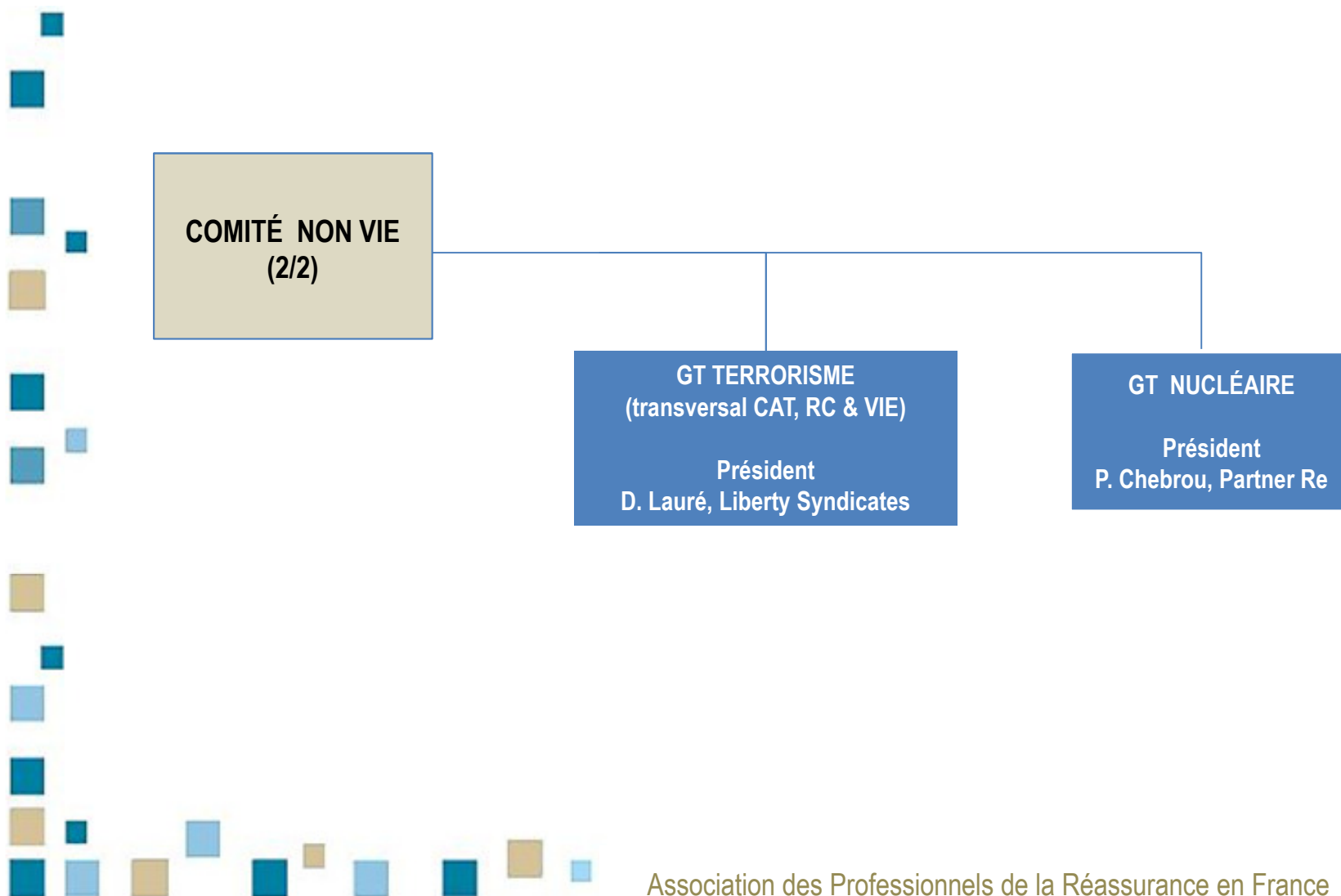


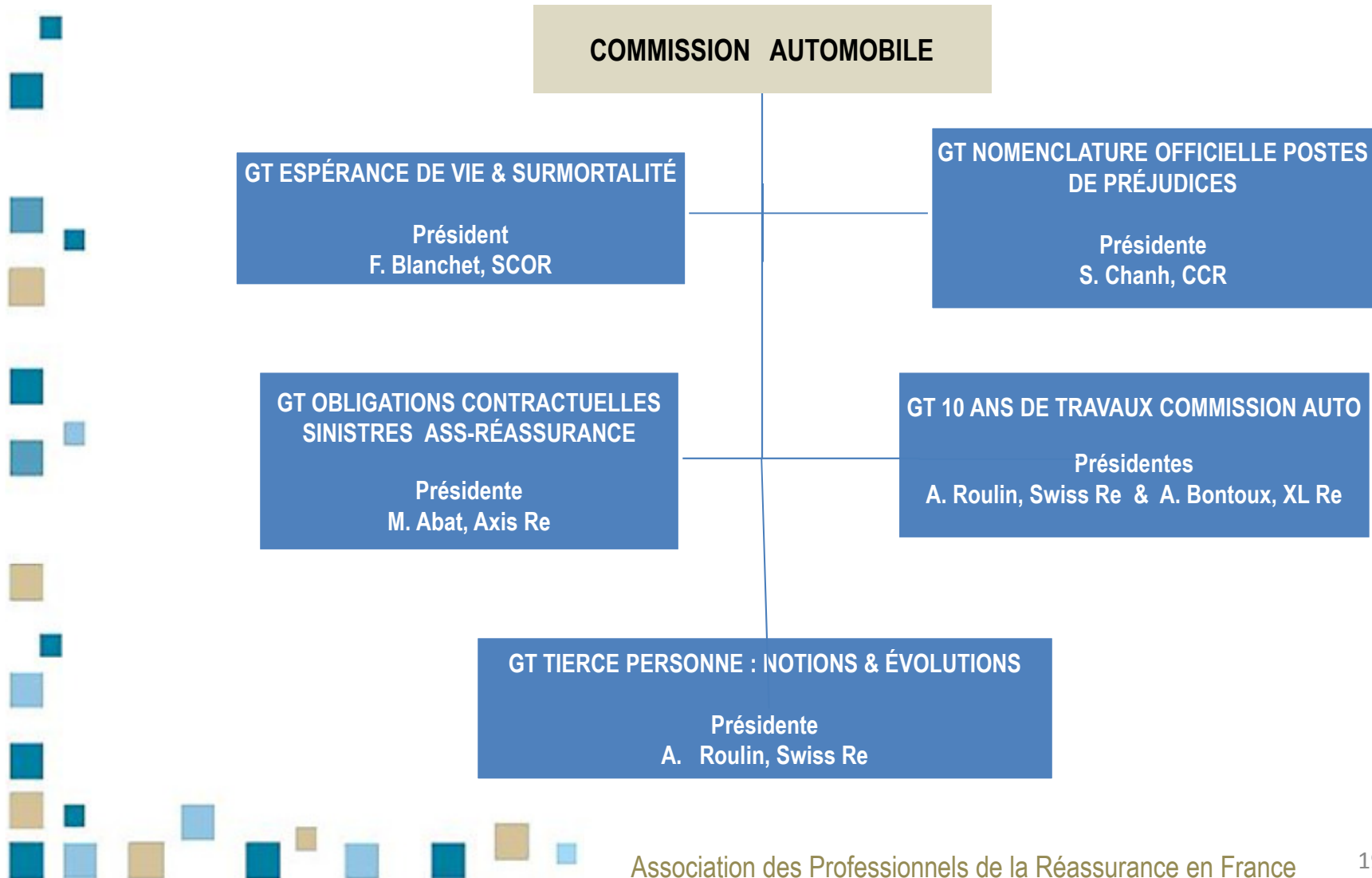


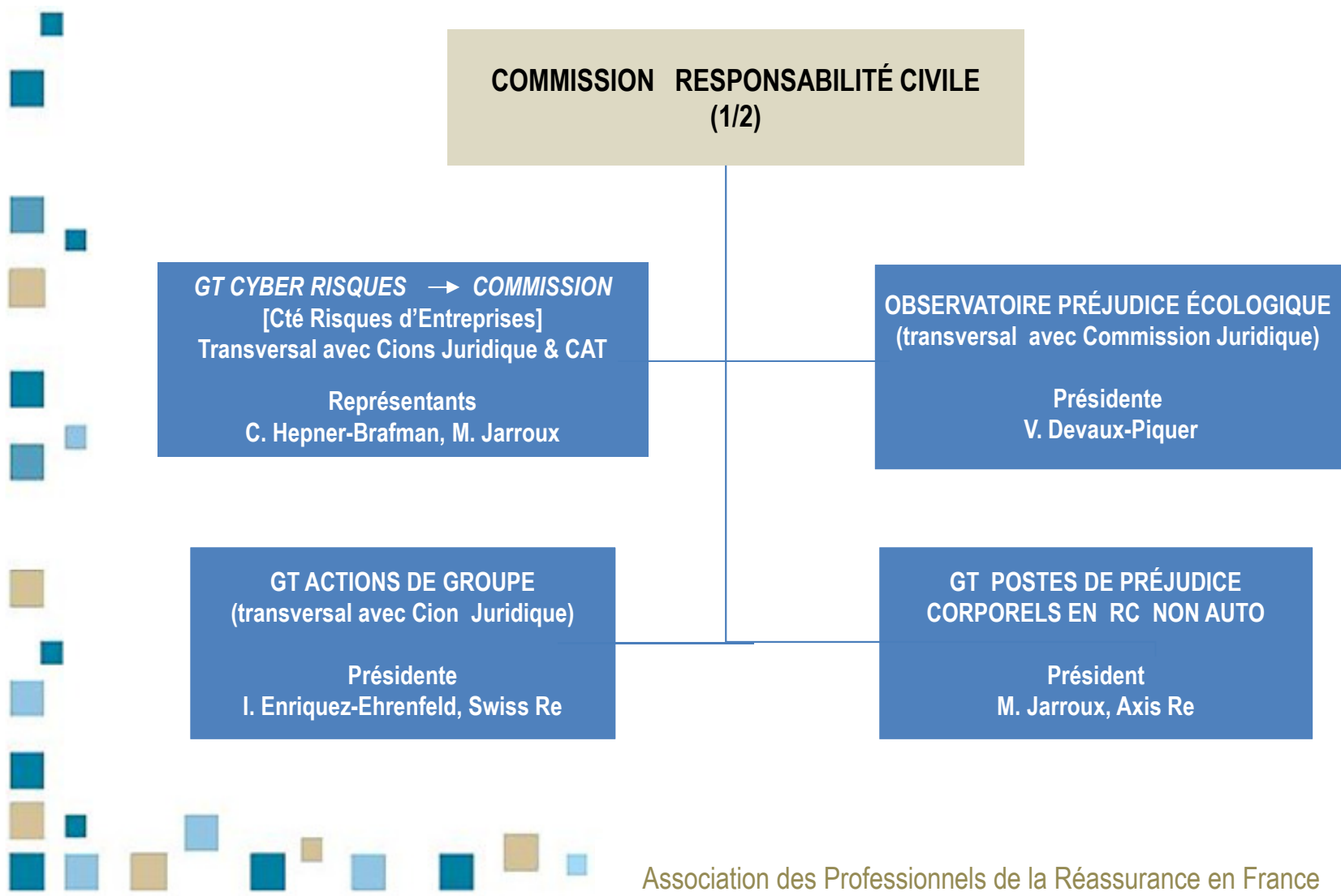












COMMISSION RESPONSABILITÉ CIVILE (2/2)

GT TERRORISME
(transversal avec CAT & VIE)

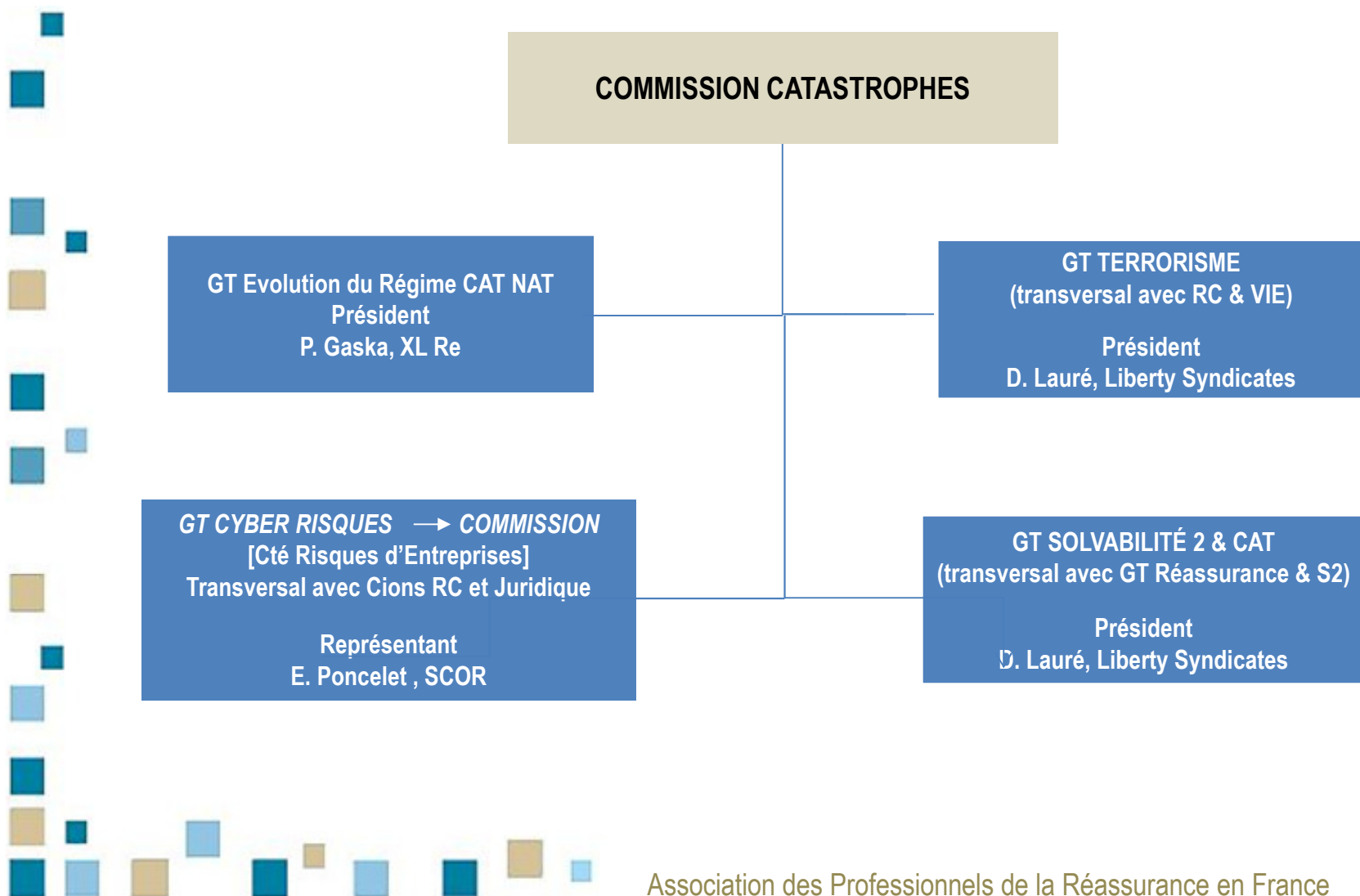
Représentante RC
V. Devaux-Piquer

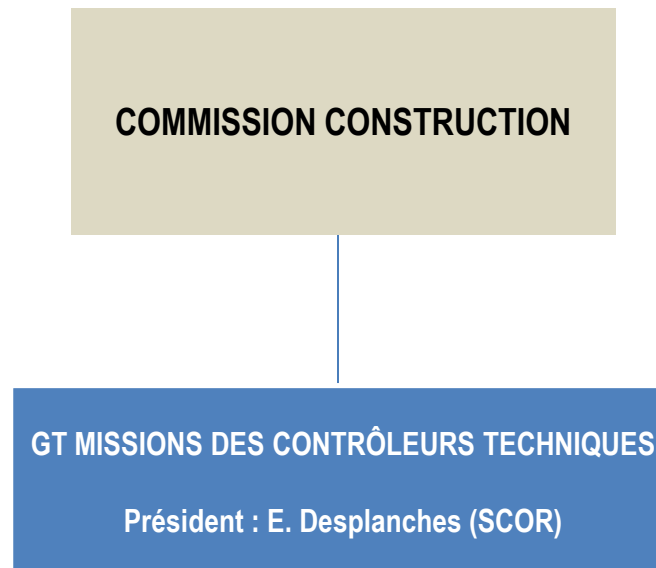
GT DÉFINITION DE L'ÉVÈNEMENT

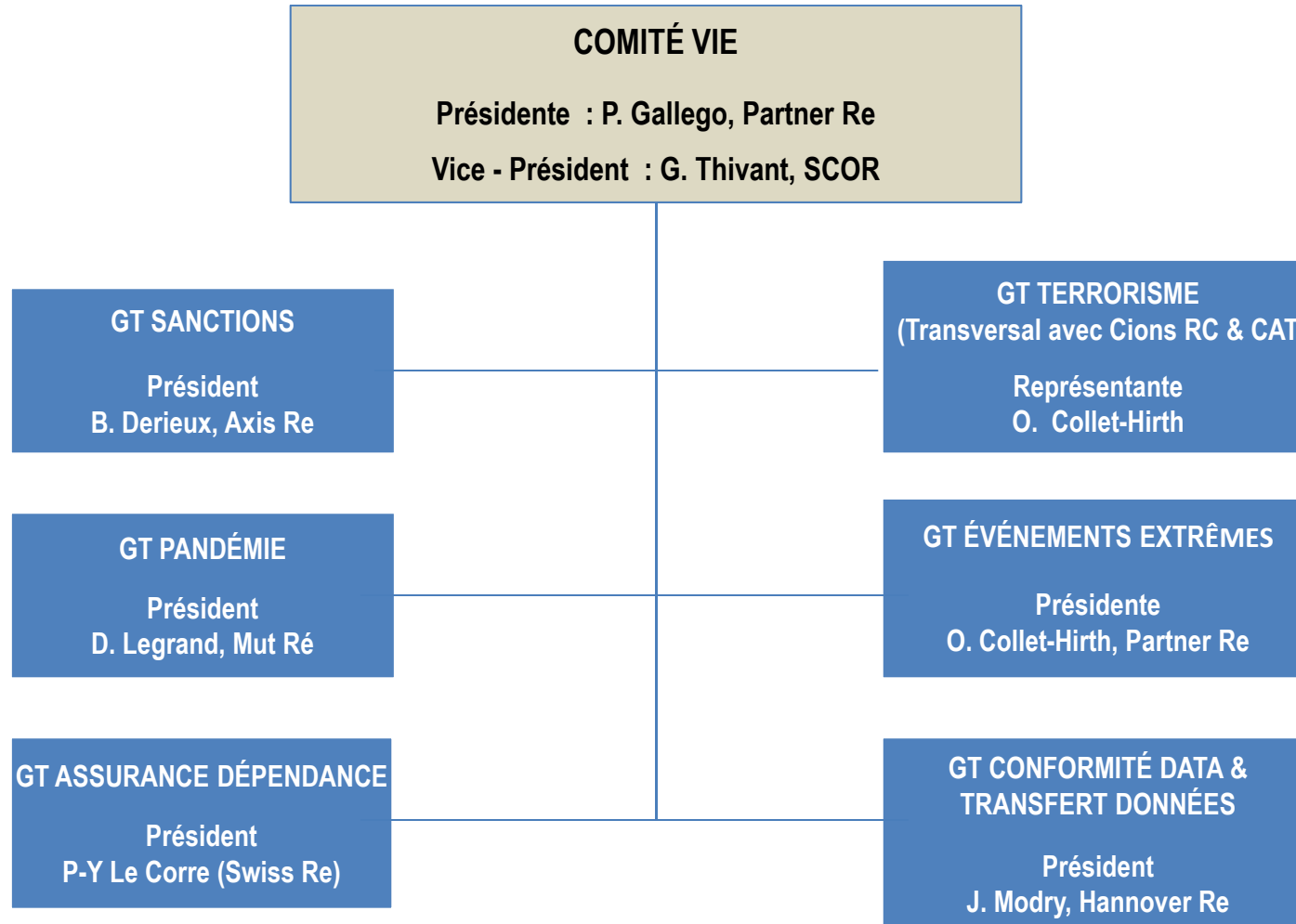
Président : à déterminer

GT 2005-2015
10 ANS DE TRAVAUX DE LA COMMISSION

Président : à déterminer





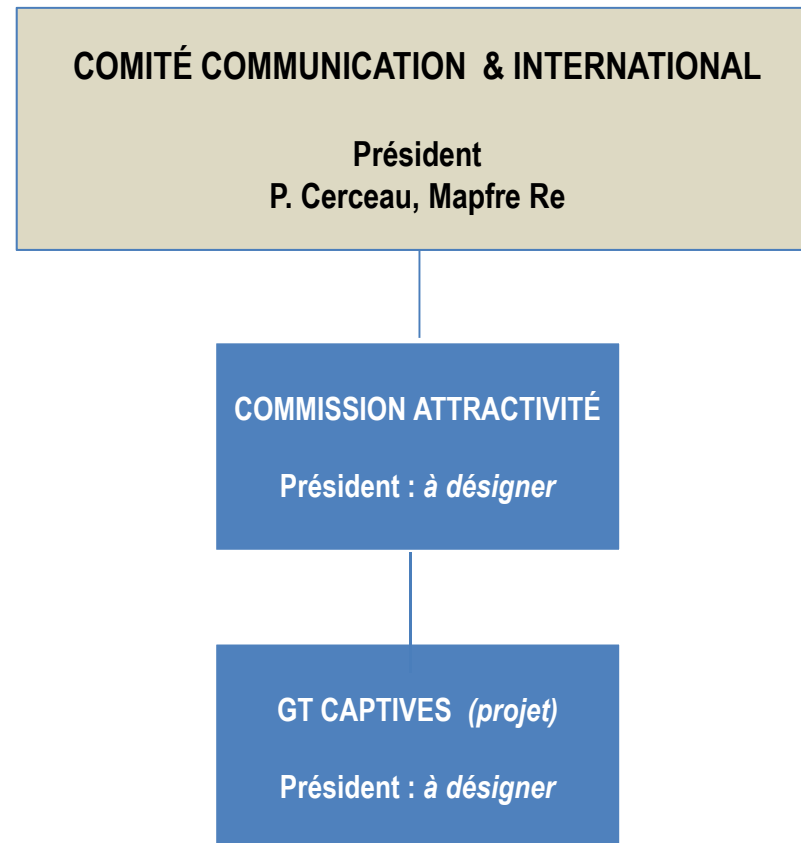


COMITÉ RISQUES D'ENTREPRISES

Président
G.A. de La Rochefoucauld, Lloyd's

COMMISSION CYBER RISQUES (projet)
(transversale avec CAT, RC et JUR)

Président : à désigner



VISION APREF 2015

Risques globaux

- Tensions géopolitiques sur arc de crise Afrique - Moyen Orient plus Europe de l'Est
- Incertitudes financières sur crise de dettes souveraines, taux d'intérêt faibles et baisse des matières premières

Réassurance

- Modèle traditionnel de réassurance menacé par de nouvelles capacités
- Volatilité et incertitudes sur le type et la distribution des catastrophes

Régulation internationale : année difficile pour la réassurance

- **Impacts post crise**
 - Méthodologie systémique IAIS/FSB des Réassureurs en cours de paramétrage
 - Organisation de la supervision des grands groupes internationaux (Comframe et traitement des Branches)
 - Difficiles tractations commerciales transatlantiques USA/UE
- **Solvabilité 2**
 - Inadéquation du calibrage de la réassurance et difficultés sur l'équivalence

MARCHÉ FRANÇAIS 2015

Enjeux de Place

- Technique : développement du suivi des branches et de l'assurabilité des risques
- Incitations à une meilleure couverture globale (Particuliers et Entreprises).
- Sécurité de place : vision globale des risques, amélioration des dispositifs de place.
- Législatif : suivi des réflexions professionnelles (Actions de groupe, Corporels, Cyber, Terrorisme...)
- Attractivité : Réassurance et métiers internationaux (moyens, environnement social et fiscal) en coopération avec les organismes de place

Enjeux avec l'Etat

- Incitation à un suivi transversal des risques de marché (Risk Manager pays)
- Meilleure couverture des risques majeurs (Agro, Cat Nat, Nucléaire, Terrorisme...)

ACTIONS DE PLACE 2015

L'APREF va développer actions et communication, pour marquer ses 10 ans :

- **Actions**

- Suivi des sujets macro-économiques à travers le concept de Risk Manager Marché
- Suivi des sujets professionnels techniques (Cat , Cyber, Terrorisme...), financiers et juridiques (S2, Corporels...)

- **Communication:**

- Dixième anniversaire APREF avec :
- Synthèse et mise à jour de nos grandes thématiques
- Vision et propositions d'action d'un Risk manager marché
- Relations avec la Presse
- Développement du site public avec plus de visibilité externe
- Contacts avec les organisations de réassureurs, suivi européen et mondial

www.apref.org