



ASSOCIATION DES PROFESSIONNELS
DE LA RÉASSURANCE EN FRANCE

ASSEMBLÉE GÉNÉRALE

Dimanche 8 septembre 2013

Monte-Carlo

Association des Professionnels de la Réassurance en France

SOMMAIRE



1. Présentation de l'Apref

- Missions et organisation 4
- Membres & organisation 10
- Vision & enjeux 2013 25



ASSOCIATION DES PROFESSIONNELS
DE LA RÉASSURANCE EN FRANCE

PRESENTATION DE L'APREF

Septembre 2013

Association des Professionnels de la Réassurance en France

L'APREF a été fondée en 2005 par la fusion de trois organismes de réassureurs en France :

- **APREMAF** (Association professionnelle des réassureurs du marché français)
- **ARF** (Association des Réassureurs Français)
- **UREF** (Union des Réassureurs Etrangers en France)

Les principales **MISSIONS** de l'APREF sont :

- Etre un **laboratoire d'idées** sur toutes les questions de réassurance liées aux activités du marché français
- Etre un **forum de discussions** sur les sujets de réassurance du marché français et débattre avec les acteurs de la filière réassurance
- Assurer le **suivi des relations** des réassureurs avec les fédérations professionnelles, les pouvoirs publics ou tout autre organisme du marché
- Contribuer au développement et à l'attractivité de la **filière réassurance** dans le cadre de la place de Paris
- Entretenir un **réseau international** de contacts et d'échanges avec des organismes ou des places de réassurance

L'APREF travaille avec tous les professionnels du marché

Les principales **ACTIONS** de l'APREF dans le marché sont :

- **Rassembler les intervenants** du marché français de la filière réassurance pour analyser les changements légaux, financiers et techniques impliquant la réassurance
- **Contribuer à la réflexion sur les sujets de marché** (avec les assurés, assureurs, courtiers et pouvoirs publics) qui ont une incidence sur la réassurance
- **Œuvrer pour l'amélioration de la connaissance des risques** et leur modélisation en vue de développer l'assurabilité des risques majeurs et émergents
- **Développer la transparence, l'efficacité, la sécurité, la compétitivité** du marché français de réassurance
- **Communiquer sur les connaissances et les métiers** du risque et de la réassurance en France
- **Entretenir des relations sur les thèmes communs** et les meilleures pratiques avec les autres places ou associations étrangères

L'APREF contribue au développement du marché

FONCTIONNEMENT

L'APREF :

- **Etudie les sujets de marché avec ses membres et membres associés** selon une répartition thématique en comités, commissions et groupes de travail
- **Consulte les membres associés** dans des réunions d'échange avec les commissions et groupes de travail
- **Echange avec les organisations professionnelles et les pouvoirs publics** sur les sujets d'actualité impliquant la réassurance

Les activités de l'APREF sont menées en totale conformité avec les principes du droit de la concurrence

REPRÉSENTATIVITÉ

L'APREF représente **la filière Réassurance en France avec :**

- **Une quarantaine de membres et autant de membres associés :**
 - Les principaux réassureurs opérant sur le marché français
 - Des membres associés, impliqués dans la filière et les métiers de la réassurance en France (courtiers , avocats, captives de réassurance, cessions en réassurance, actuaires, gestion de run-off, consultants...)
- **Près de 95% des primes cédées** par le marché français aux réassureurs professionnels en Non Vie et en Vie
- **Comparatif APREF- Associations réassurance autres marchés**
 - Le plus grand nombre de membres réassureurs
 - La plus grande diversité de membres associés
 - Le plus de publications diversifiées

L'APREF représente environ 95% du marché réassurance en France

ORGANISATION

Direction

- Le **Conseil Institutionnel** assure le suivi et la coordination des relations avec les pouvoirs publics et les organisations professionnelles
- Le **Comité Directeur** décide des grandes orientations et du positionnement, des actions et des travaux annuels
- La **Commission des Moyens** définit et suit les contrats externes ainsi que le passage de relations de consultants à une structure plus long terme incluant un ou des salariés
- Le **Bureau** assure le suivi de l'organisation, de l'administration et des comptes
- Le **Délégué Général** , assisté du secrétariat général, est en charge de la gestion et de la coordination de l'association

ORGANISATION

Organisation des Travaux (2013)

- **5 Comités principaux:** Vie, Non Vie, Juridique & Financier, Communication et International, Risques d'Entreprises
- **8 Commissions thématiques**
- **19 Groupes de Travail spécifiques**

L'APREF travaille sur tous les sujets réassurance en France



ASSOCIATION DES PROFESSIONNELS
DE LA RÉASSURANCE EN FRANCE

MEMBRES & ORGANISATION

Association des Professionnels de la Réassurance en France

LES MEMBRES

- Réassureurs professionnels
- Peuvent participer à toutes les activités
- Votent aux assemblées générales
- Contribuent à des notes et positions de marché diffusées sur le site public

LES MEMBRES ASSOCIÉS

- Représentatifs de tous les métiers liés à la réassurance (filiale en développement)
- Peuvent participer aux Comités Communication & International et Risques d'Entreprises, aux Commissions non techniques, Catastrophe et techniques élargies
- Informés des actions mais non liés par les positions APREF

L'APREF est ouverte à toute la filière réassurance: réassureurs, courtiers, captives, GIE, run-off, consultants ...

Les Membres

ACE TEMPEST RE
ALLIED WORLD
AMLIN RE
ARCH RE
ARGO SOLUTIONS
ASPEN RE
AXIS RE
BERKSHIRE HATHAWAY
CCR
CANOPIUS
CATLIN RE
ENDURANCE
EVEREST RE

GEN RE
HANNOVER RE
HISCOX SYNDICATES
LIBERTY SYNDICATES
LLOYD'S
MAPFRE RE
MS FRONTIER RE
MUNICH RE
MUTRÉ
MCR
NEW RE
ODYSSEY RE

PARTNER RE
QBE RE
RGA RE
R & V
SCOR
SIGNAL IDUNA RE
SIRIUS INTERNATIONAL
SWISS RE
TOKIO MILLENNIUM RE
TRANSATLANTIC RE
VALIDUS RE
XL RE EUROPE

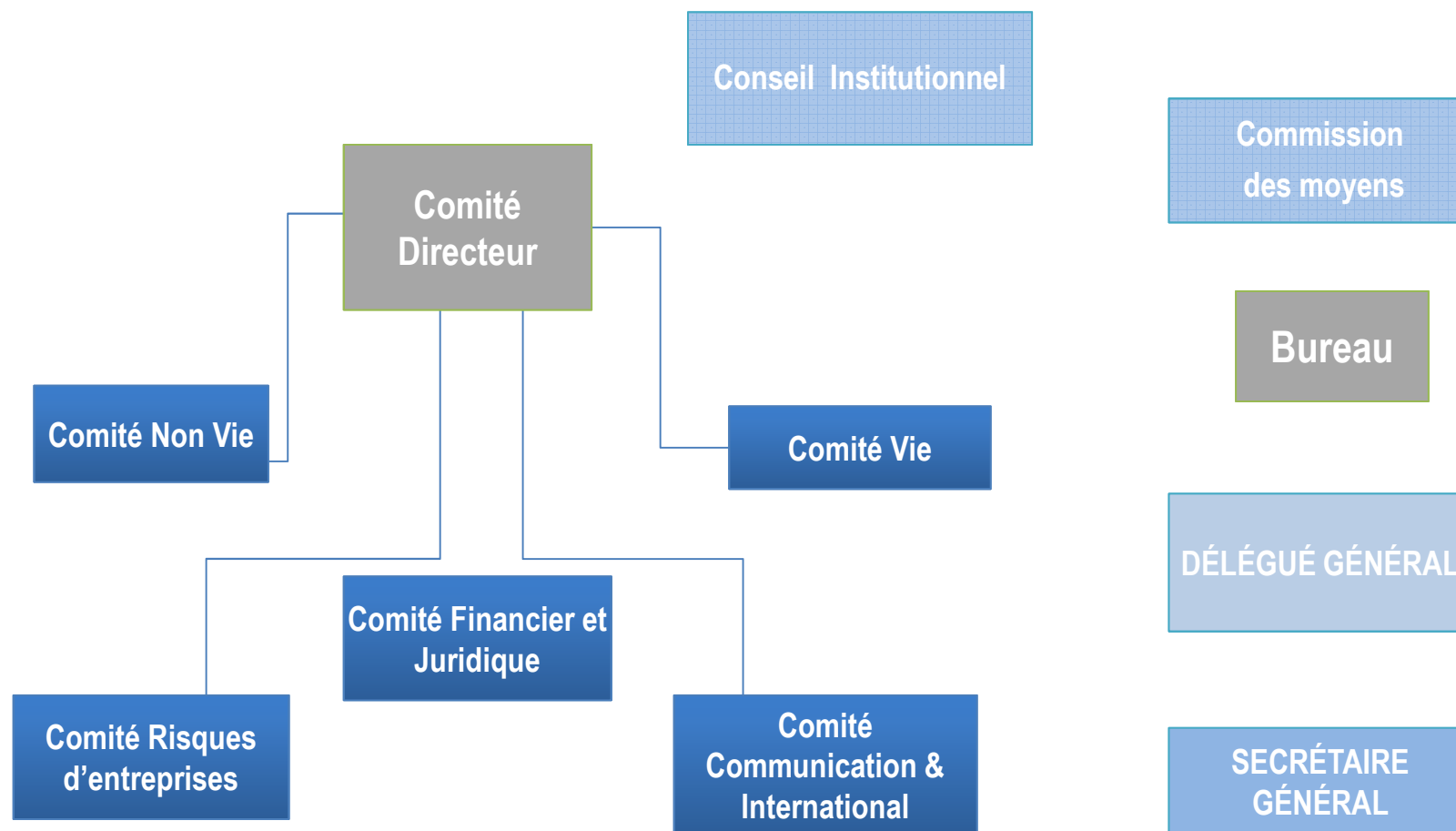
Les Membres Associés

AG2R LA MONDIALE
ALD RE (STE GENERALE)
AMS RE
AON BENFIELD RE
ASCORA AWAX
ASSURATOME
ASSURPOL
AXA GLOBAL P&C
BOPS Avocats
CARE (CREDIT AGRICOLE)
CARRAIG (SANOFI)
**CEFAREA (Ctre d'Arbitrage
France)**

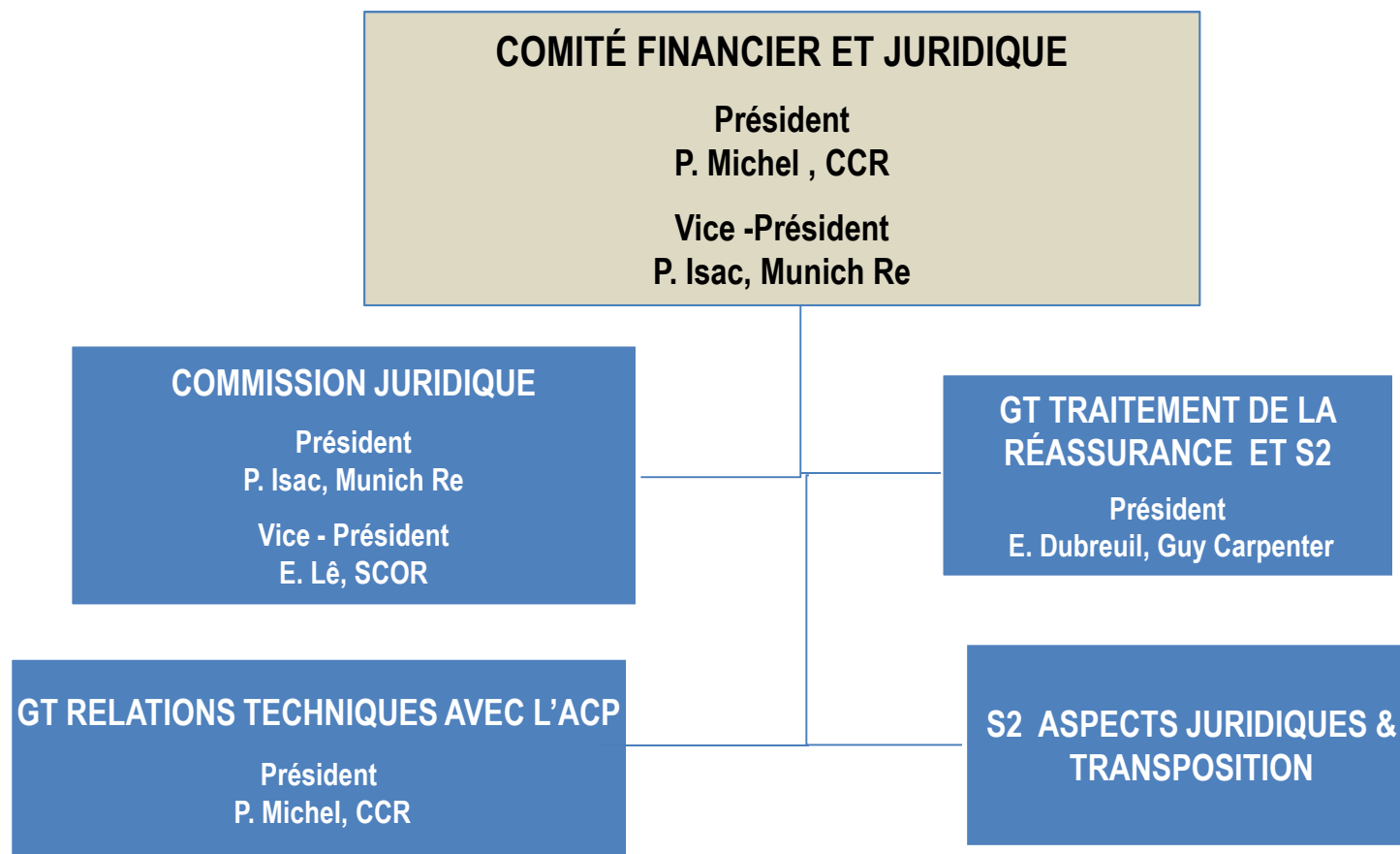
CHILTINGTON
CLYDE & Co
CREDIT AGRICOLE CIB
DARAG
DA ROS & CREIS
DES COURTIS
FIXAGE
GOLDBERG SEGALLA
GUY CARPENTER
HMN & Partners
KRAMER LEVIN NAFT & FR.
MAZARS
MDB RE

MILLER
MILLIMAN
NASCO KARAOGLAN
OIRC (TOTAL)
QBE
SEGS (Synd. run off France)
SIACI SAINT-HONORE
SOGECORE
STRADA Conseil
SURASSUR
TOWERS WATSON
VERSPIEREN GLOBAL
WILLIS RE
WINSTON & STRAWN

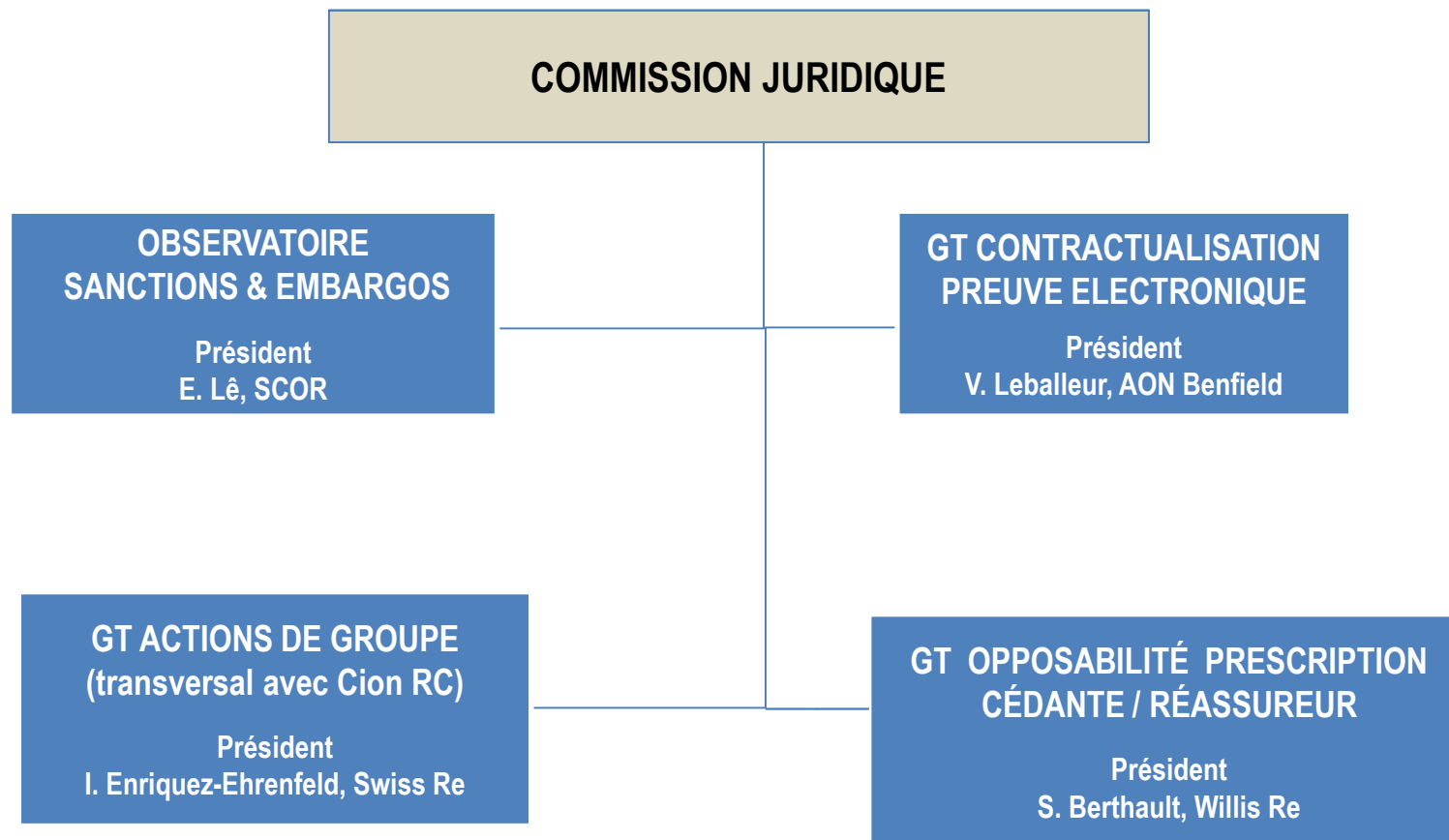
Organigramme



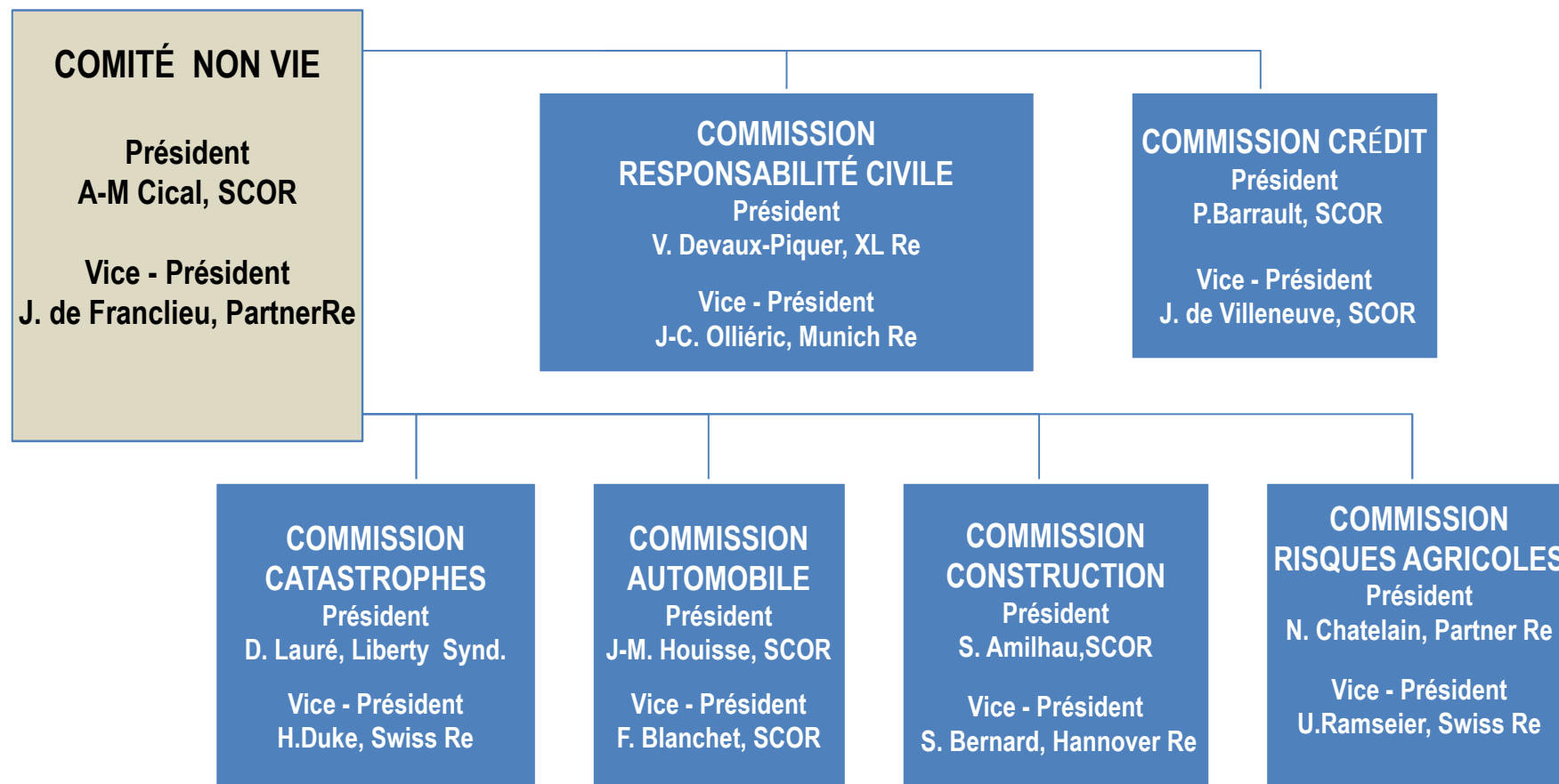
Organigramme



Organigramme



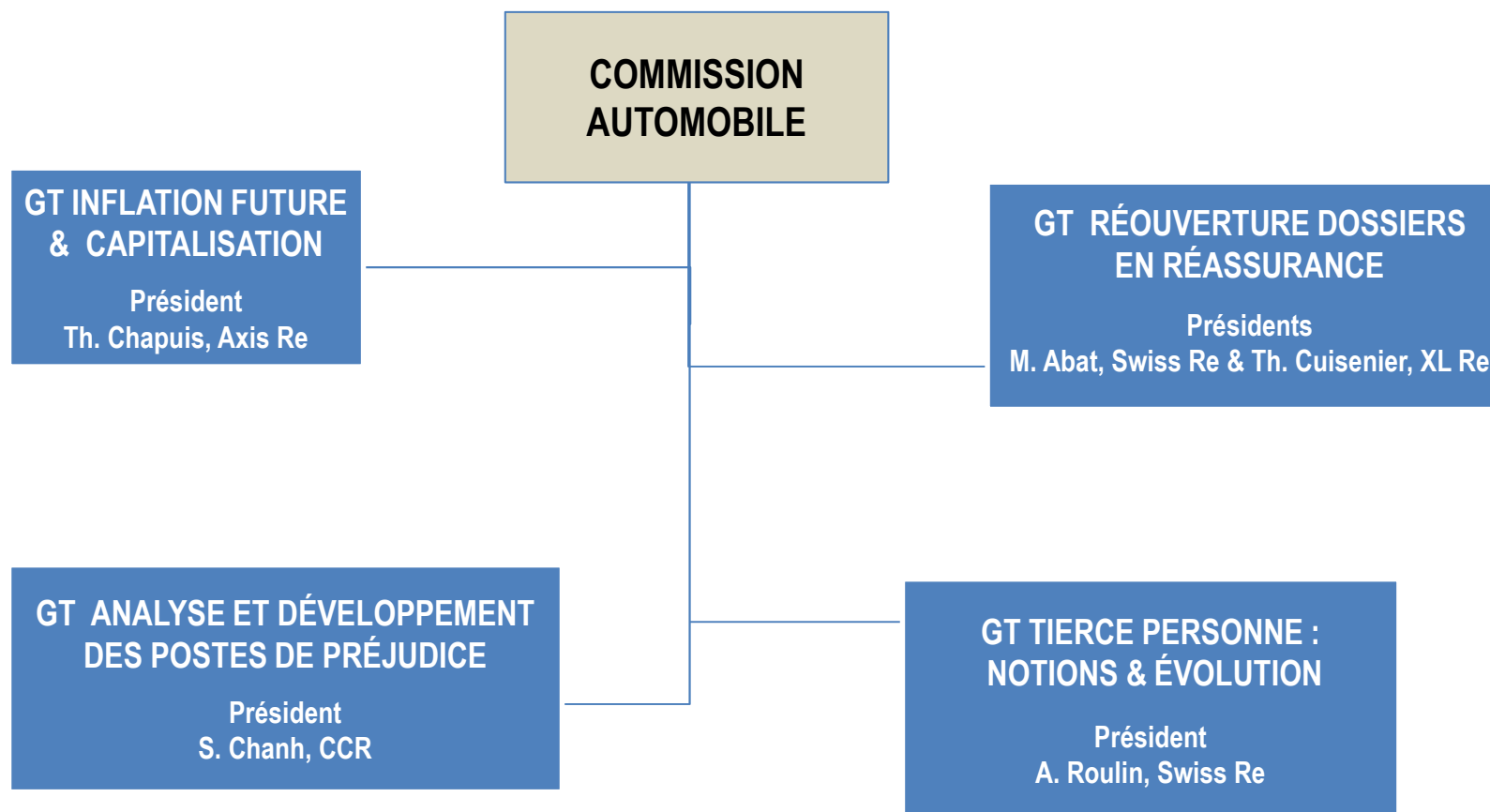
Organigramme



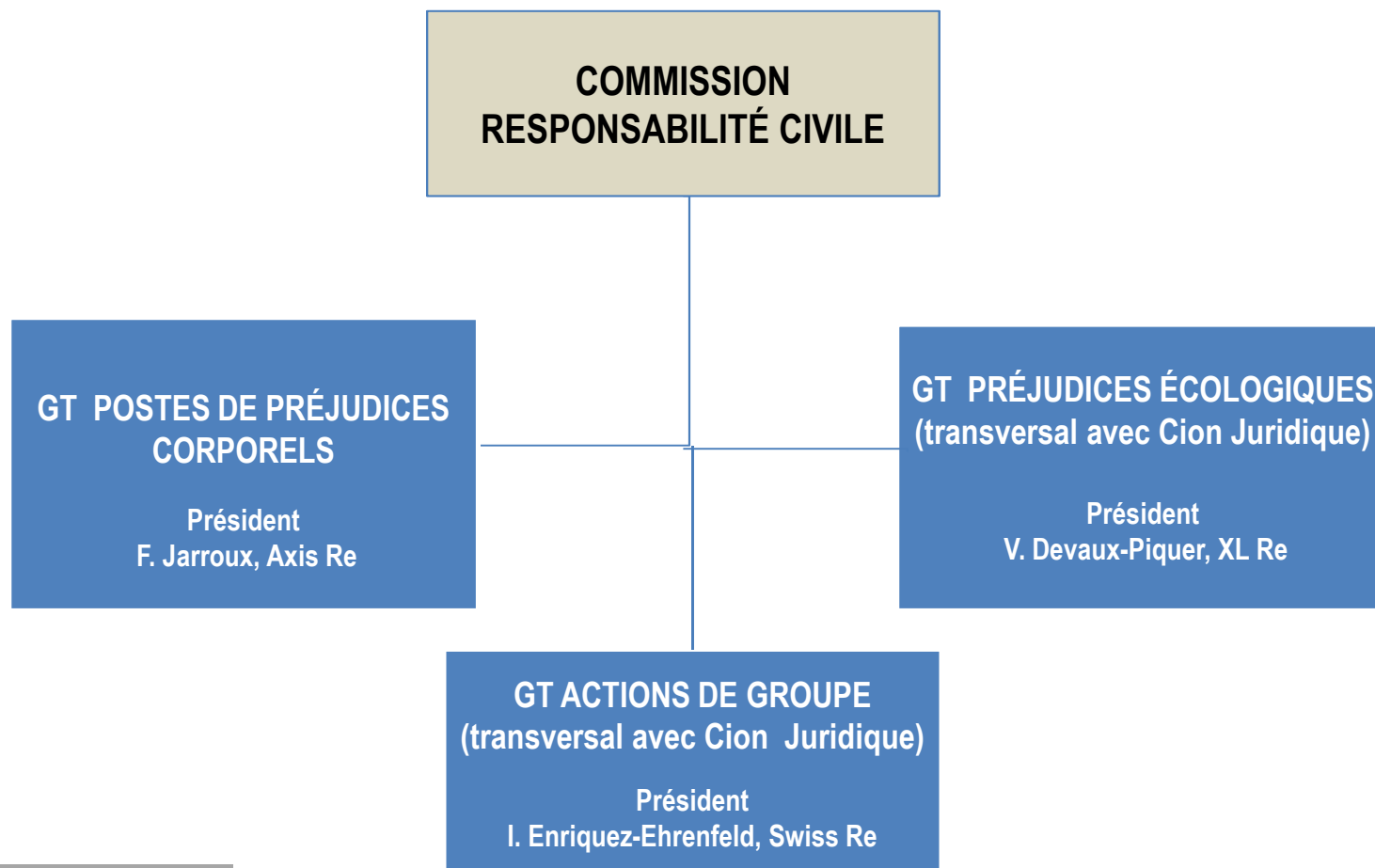
Organigramme



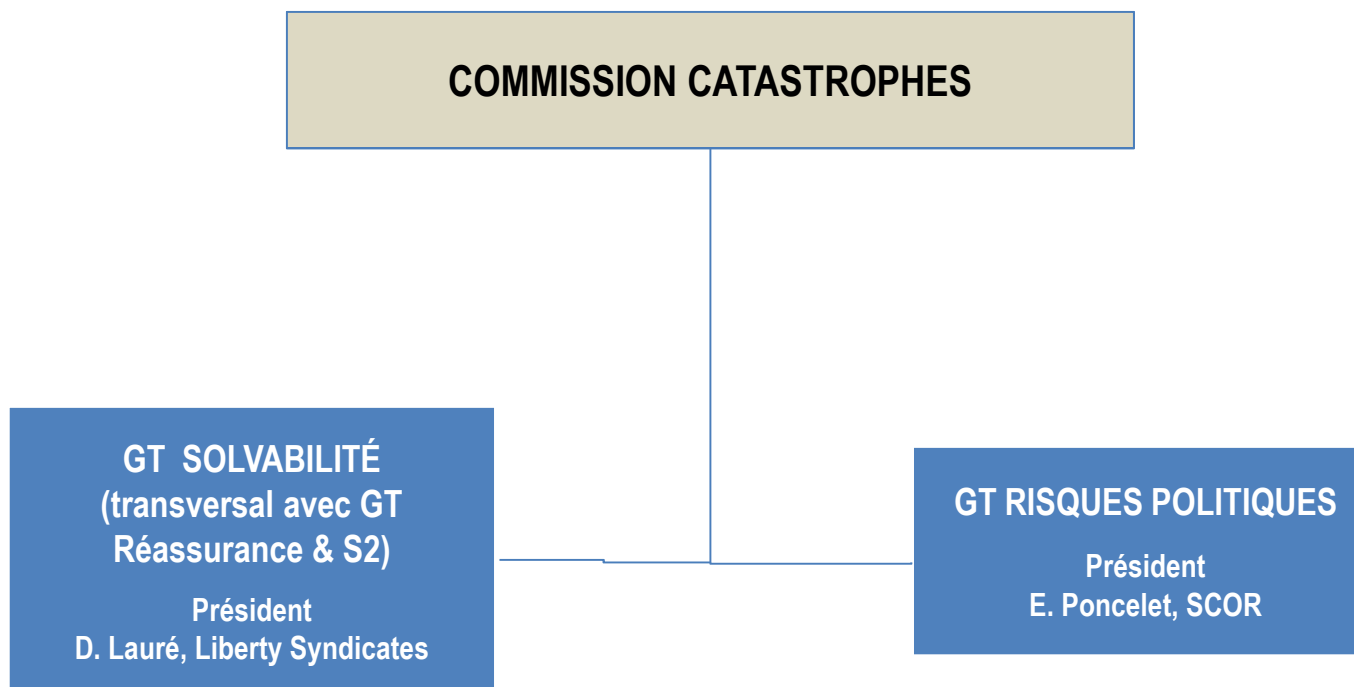
Organigramme



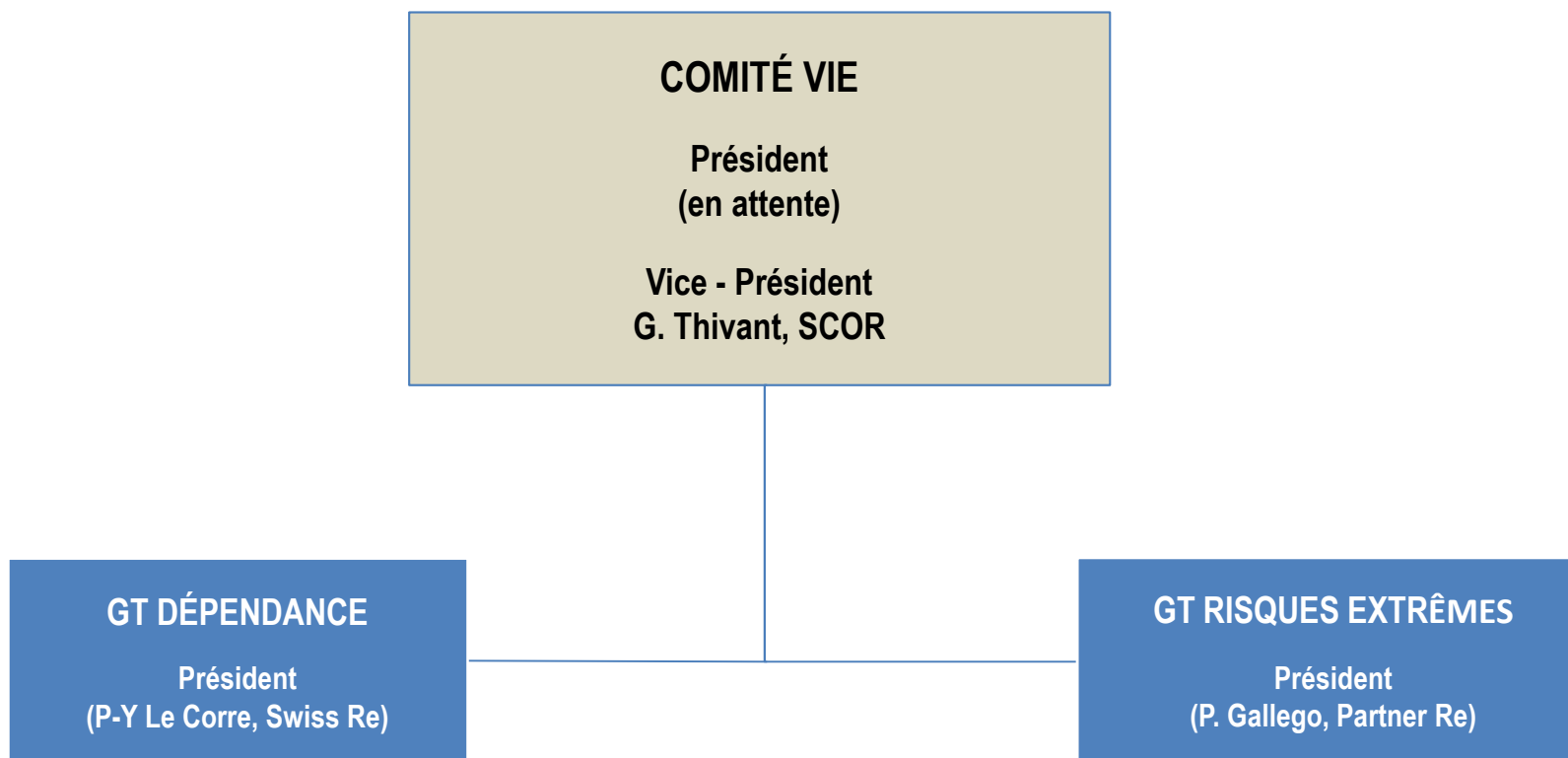
Organigramme



Organigramme



Organigramme

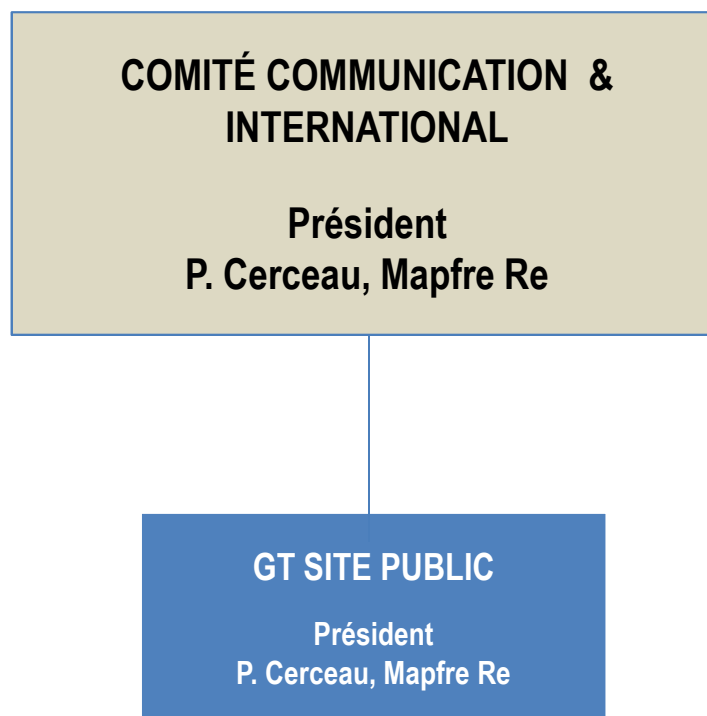


Organigramme

COMITÉ RISQUES D'ENTREPRISES

Président
G.A. de La Rochefoucauld, Lloyd's

Organigramme



POSITIONNEMENT APREF - Actions 2013

- Discussions avec Trésor et Politiques (Agriculture - PAC, Cat Nat, Corporels, Crédit, Nucléaire, RC -actions de groupe, environnement- , Solvabilité 2 ...)
- Contacts réguliers avec FFSA, GEMA, AMRAE, ACPR....
- Participation aux Rencontres AMRAE (Lyon février 2013 – Atelier Réassurance, Réalisation d'un espace dédié exposition Réassurance)
- Suivi des travaux des instances européennes (EIOPA)
- Memos sujets de marché (Actions de groupe, Indemnisation des dommages corporels, Préjudice écologique, RC Nucléaire, Risques politiques –Grèves, émeutes et mouvements populaires-...)
- Mise en place de nouveaux GT sur sujets techniques, juridiques et de communication
- Site privé désormais opérationnel et nouveau site public en cours de finition

VISION APREF 2014

Risques globaux

- Risques politiques, situation internationale incertaine
- Risques économiques, baisse de croissance, incertitude sur les taux d'intérêt et politiques monétaires
- Incertitude sur les expositions Catastrophes des zones à risques et problématiques de couvertures (carences de fournisseurs...)

Régulation internationale: année de transition

- **Impacts post crise:**
 - Méthodologie IAIS/FSB risque systémique et détermination des grands groupes systémiques (GSII) , traitement de la réassurance à part
 - Modèles de capital et contrôles des grands groupes internationaux (Comframe)
- **Solvabilité 2**
 - Travail sur la Transposition en France (reporting en particulier) et contribution réassurance aux travaux européens
 - Impact sur la demande de réassurance

MARCHÉ FRANÇAIS 2014

Enjeux de Place

- Technique: développement du suivi des branches et des expositions
- Législatif: interventions professionnelles
- Sécurité de place : vision globale des risques, amélioration des dispositifs de place
- Attractivité Réassurance et métiers internationaux: développement (moyens, environnement social et fiscal)

Partenariats avec l'Etat

- Besoin d'une vision centralisée Gestion des Risques
- Incitations Etat et Marché à une meilleure couverture globale (particuliers et entreprises).
- Partenariats Public Privé: Contribution APREF à l'assurabilité des risques, limitation des engagements (solidarité européenne si nécessaire).

ACTIONS DE PLACE 2014

L'APREF poursuit le développement de ses actions, en particulier:

- Discussions, propositions et envoi lettres Trésor, l'ACPR et différents Ministères.
- Travaux réguliers et concertation avec les organismes professionnels y compris européens, participation travaux ONRN (risques naturels) et réponse à consultations
- Mise en place de nouveaux GT sur différents aspects actualité : technique, financière ou juridique.
- Communication : plus grande visibilité externe et internationale appuyée par un nouveau Site Public , développement de la connaissance de la réassurance en France, contacts avec autres places.

www.apref.org